

(屋内利用施設)

# 市民ワークショップに係る討議資料

公共施設の利用状況(平成29年度実績)

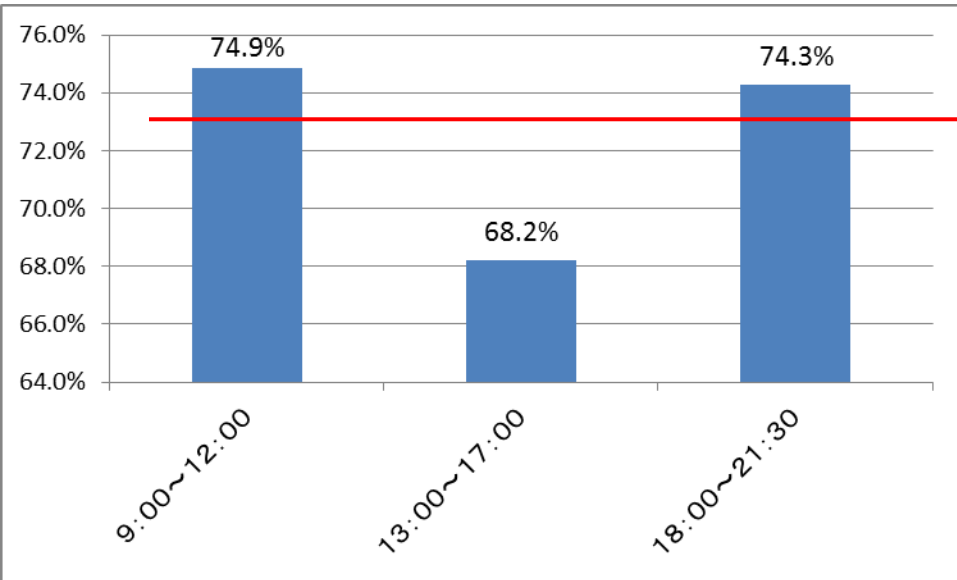
作成:総務部 施設再編室

施設別の利用状況		
施設名	室名	年間平均利用率
市民総合センター	展示ホール	72.4%
	相談室	18.7%
	料理室	20.6%
	音楽室	66.2%
	和室	45.4%
	会議室1	37.0%
	会議室2	42.7%
	会議室3	33.9%
	会議室4	45.1%
	視聴覚室	57.6%
	実習室	38.4%
	ギャラリー	19.0%
教育文化センター	ホール	66.9%
	会議室1	36.5%
	会議室2	31.2%
	和室	38.8%
福祉コミュニティセンター	第1活動室	33.8%
	第2活動室	20.6%
	第3活動室	29.6%
	集会室	26.1%
	ふれあいルーム	20.3%
	プレイルーム	14.6%
市民総合体育館	メインアリーナ	87.4%
	多目的室	90.3%
グリーンホール田原	なるなるホール	54.8%
	会議室1	30.4%
	会議室2	43.0%
	会議室3	28.6%
	視聴覚室	49.9%
	和室	52.9%
	実習室	22.3%
	料理室	9.9%

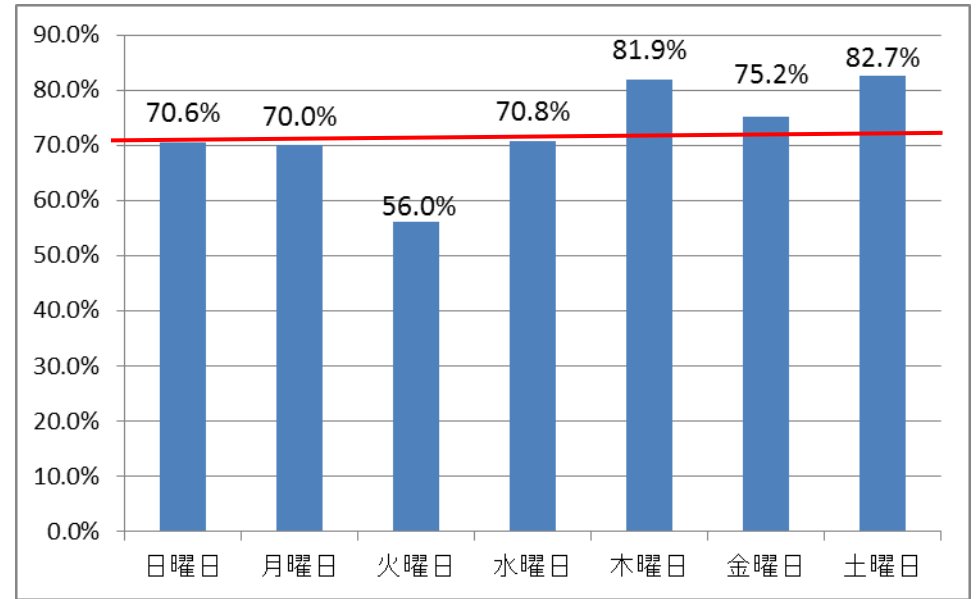
順位	利用率の順位		
	施設名	室名	年間平均利用率
1	市民総合体育館	多目的室	90.3%
2	市民総合体育館	メインアリーナ	87.4%
3	市民総合センター	展示ホール	72.4%
4	教育文化センター	ホール	66.9%
5	市民総合センター	音楽室	66.2%
6	市民総合センター	視聴覚室	57.6%
7	グリーンホール田原	なるなるホール	54.8%
8	グリーンホール田原	和室	52.9%
9	グリーンホール田原	視聴覚室	49.9%
10	市民総合センター	和室	45.4%
11	市民総合センター	会議室4	45.1%
12	グリーンホール田原	会議室2	43.0%
13	市民総合センター	会議室2	42.7%
14	教育文化センター	和室	38.8%
15	市民総合センター	実習室	38.4%
16	市民総合センター	会議室1	37.0%
17	教育文化センター	会議室1	36.5%
18	市民総合センター	会議室3	33.9%
19	福祉コミュニティセンター	第1活動室	33.8%
20	教育文化センター	会議室2	31.2%
21	グリーンホール田原	会議室1	30.4%
22	福祉コミュニティセンター	第3活動室	29.6%
23	グリーンホール田原	会議室3	28.6%
24	福祉コミュニティセンター	集会室	26.1%
25	グリーンホール田原	実習室	22.3%
26	市民総合センター	料理室	20.6%
27	福祉コミュニティセンター	第2活動室	20.6%
28	福祉コミュニティセンター	ふれあいルーム	20.3%
29	市民総合センター	ギャラリー	19.0%
30	市民総合センター	相談室	18.7%
31	福祉コミュニティセンター	プレイルーム	14.6%
32	グリーンホール田原	料理室	9.9%

# 市民総合センター（展示ホール）

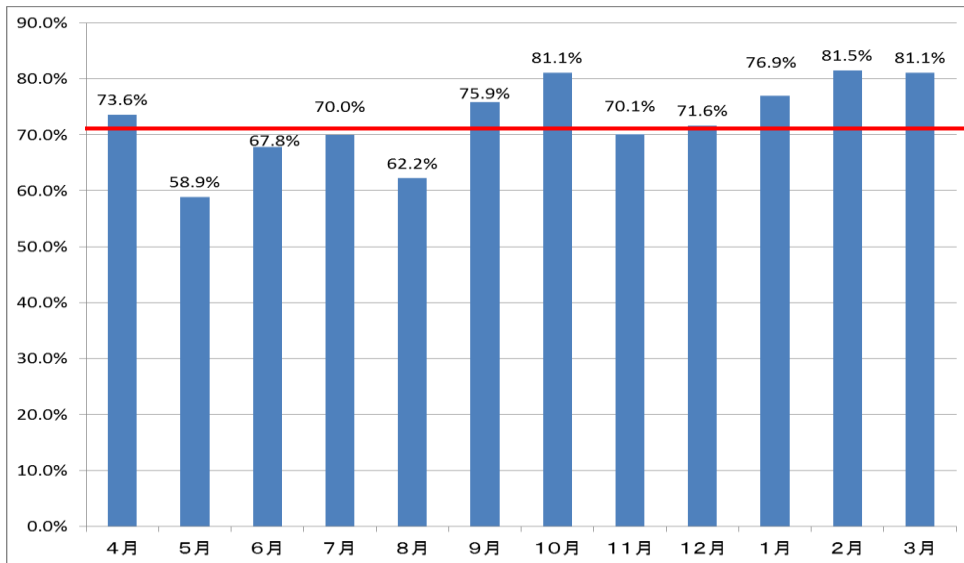
年間平均利用率: 72.4%



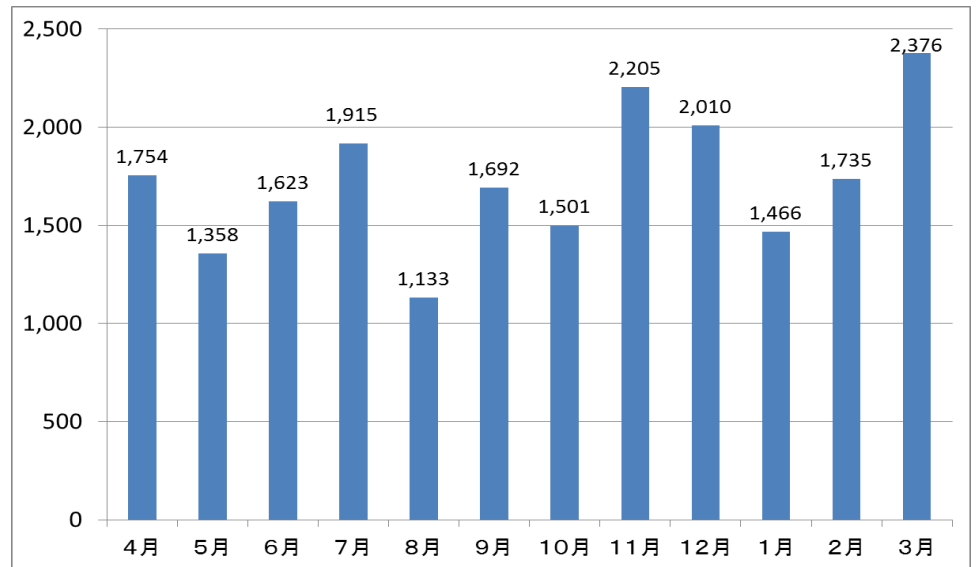
時間帯別利用率



曜日別利用率



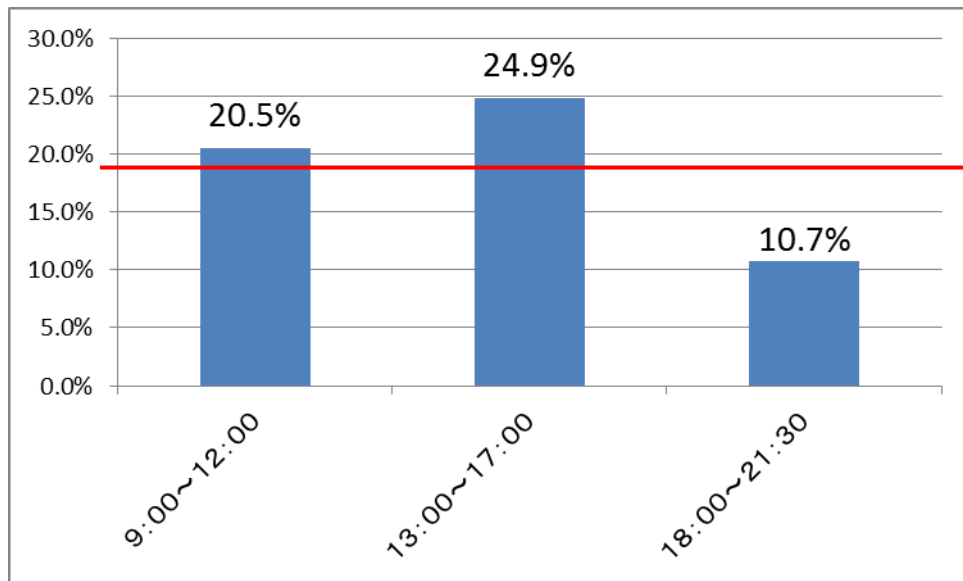
月別利用率



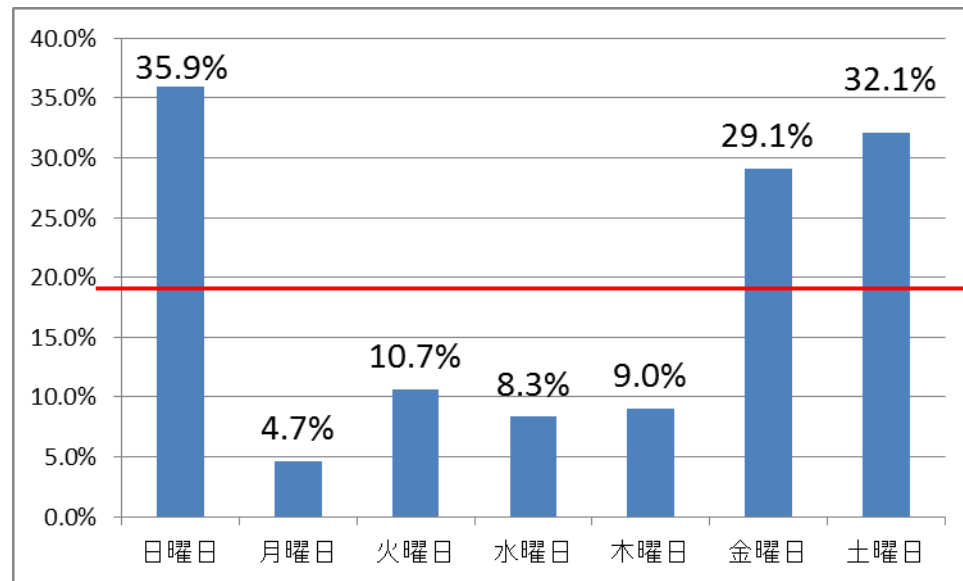
月別利用人数  
(単位:人)

# 市民総合センター（相談室）

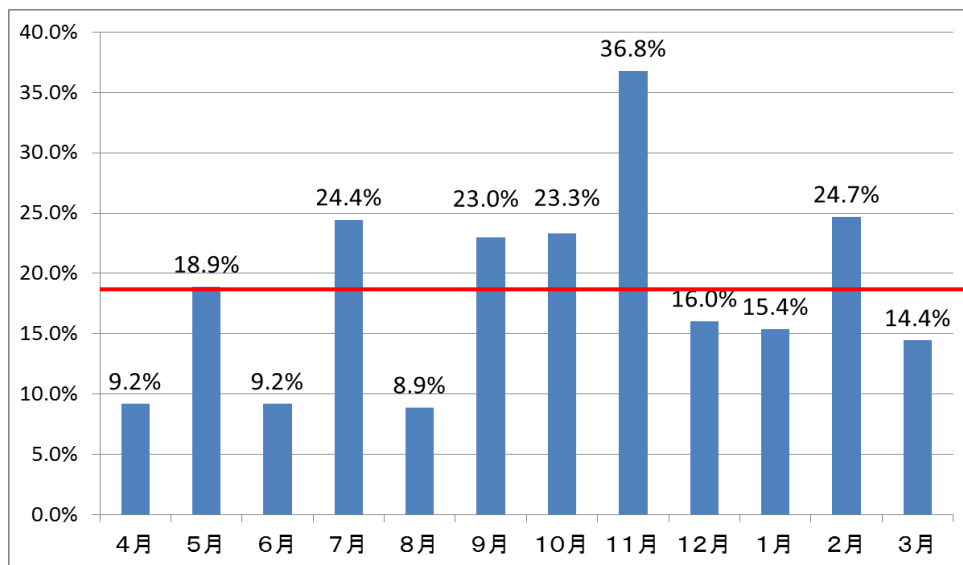
年間平均利用率: 18.7%



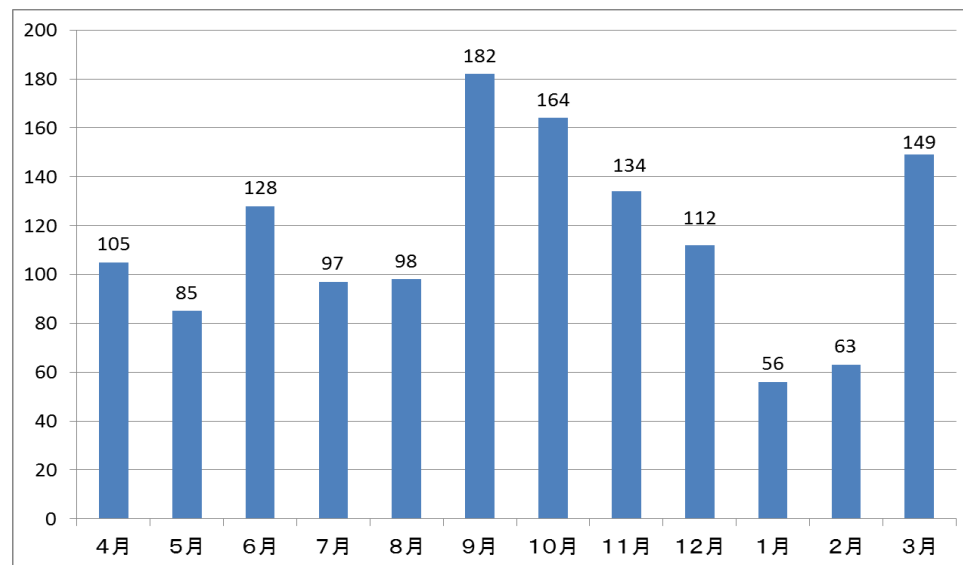
時間帯別利用率



曜日別利用率



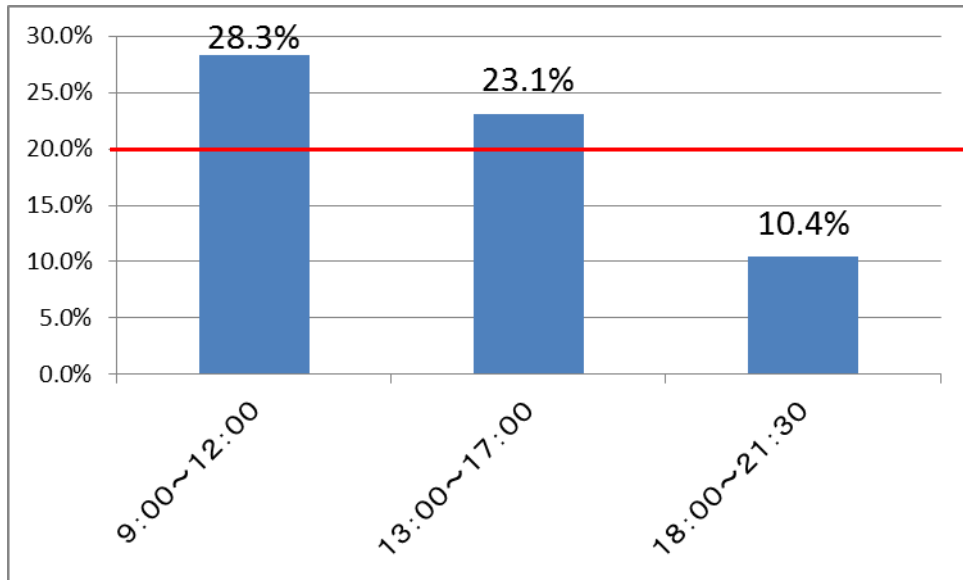
月別利用率



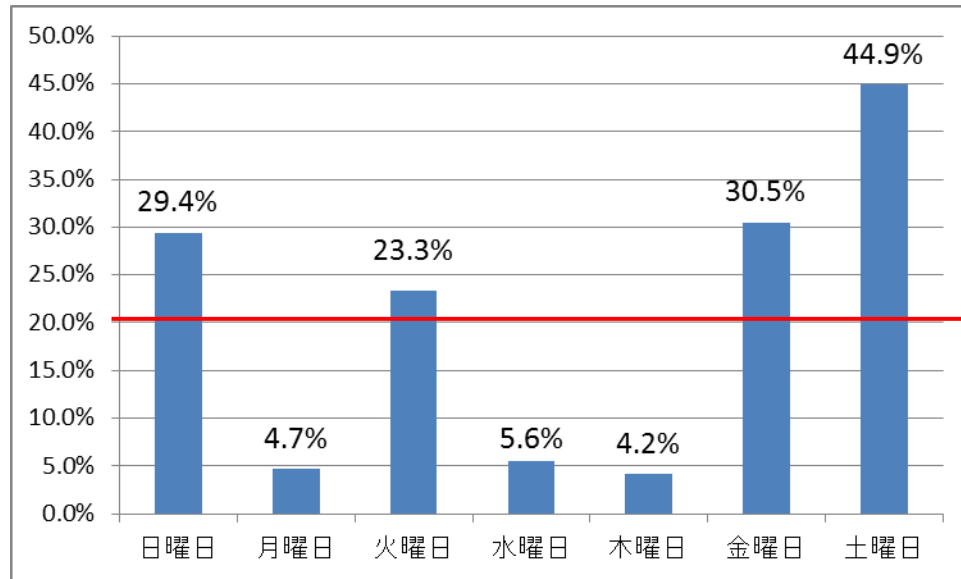
月別利用人数  
(単位:人)

# 市民総合センター（料理室）

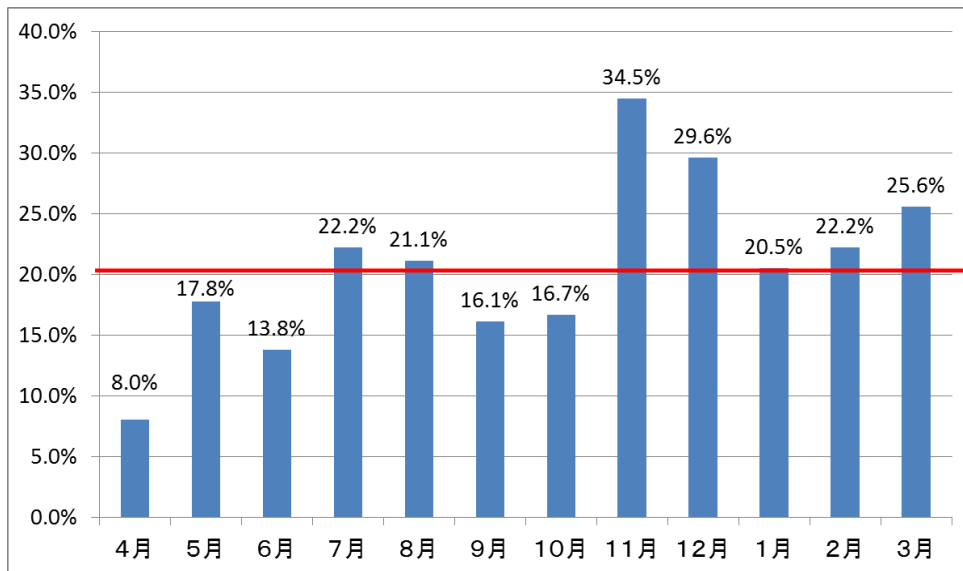
年間平均利用率: 20.6%



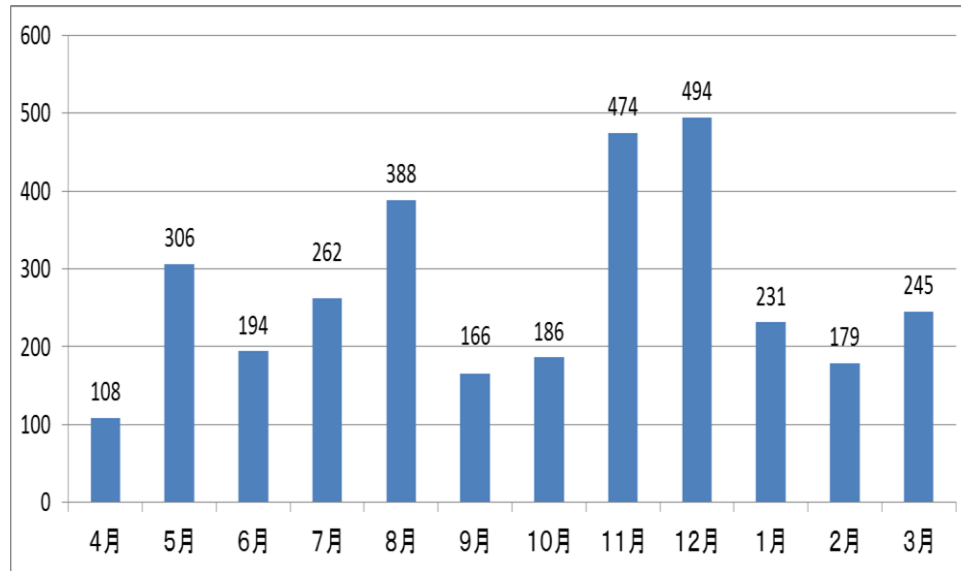
時間帯別利用率



曜日別利用率



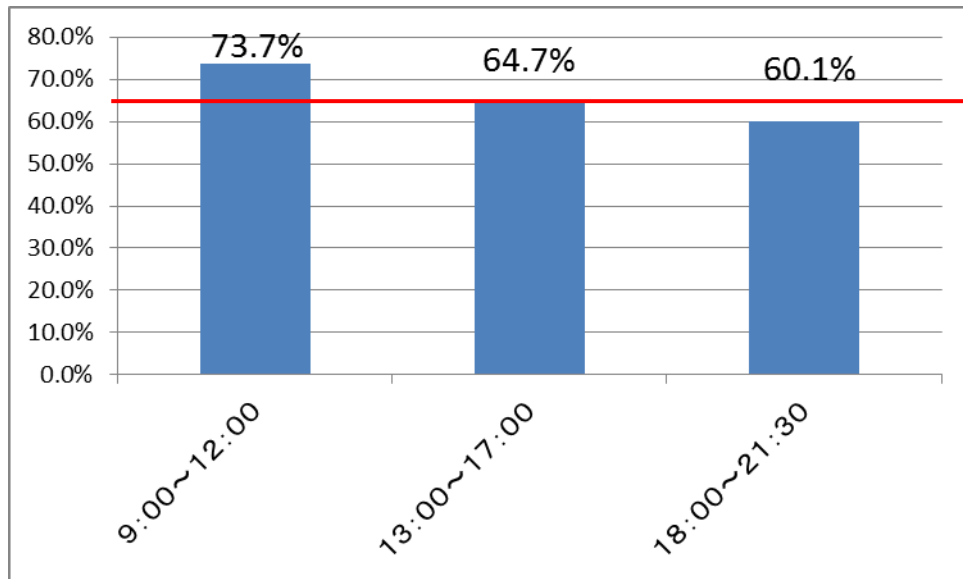
月別利用率



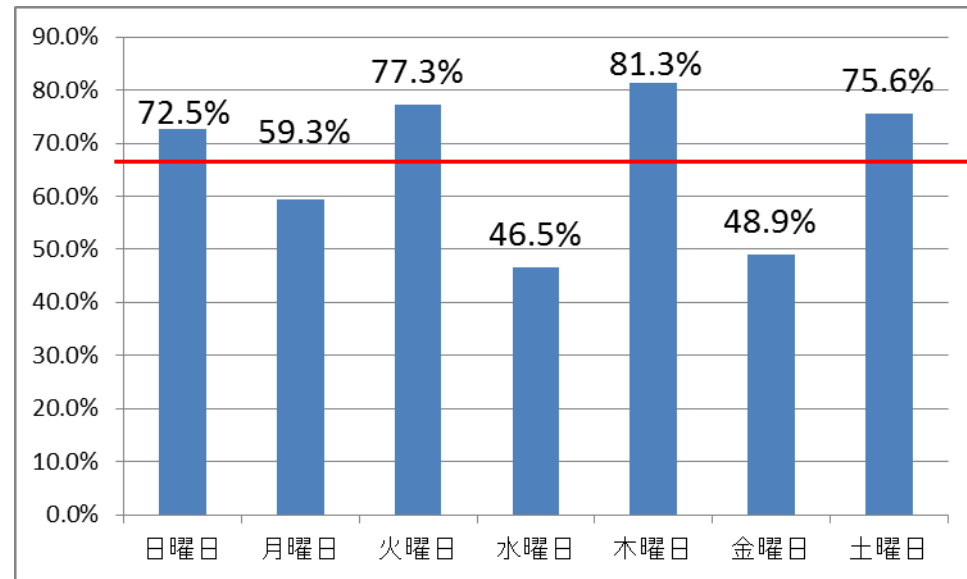
月別利用人数  
(単位:人)

# 市民総合センター（音楽室）

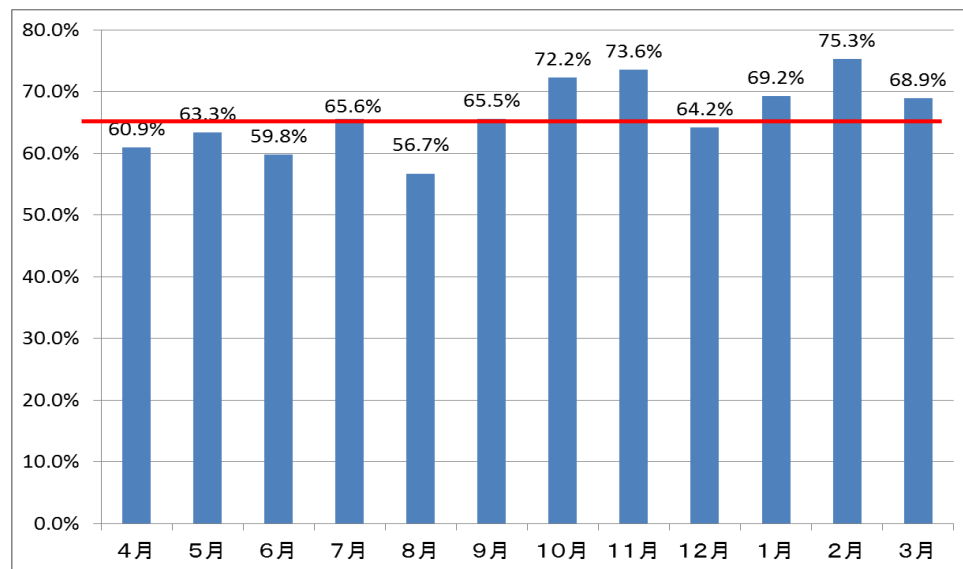
年間平均利用率: 66.2%



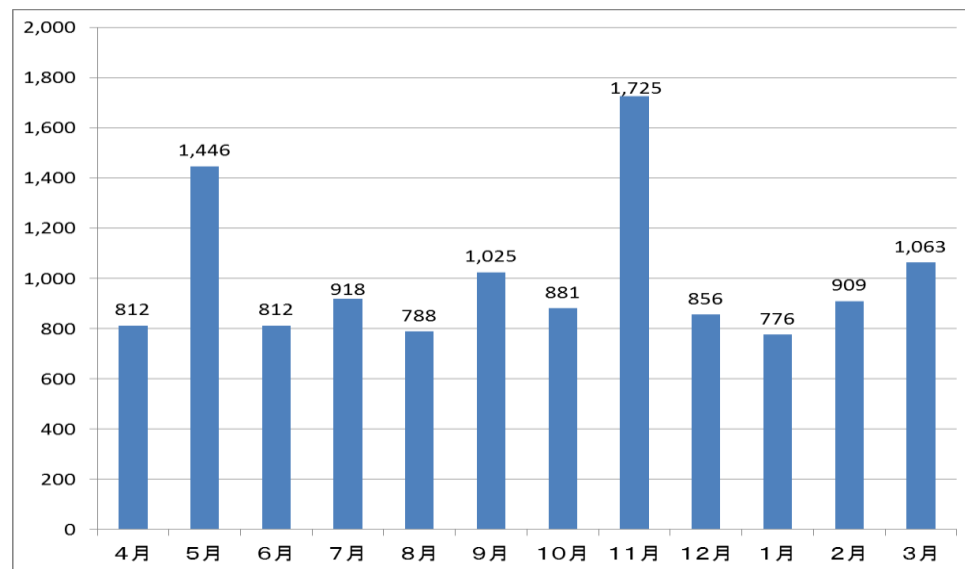
時間帯別利用率



曜日別利用率



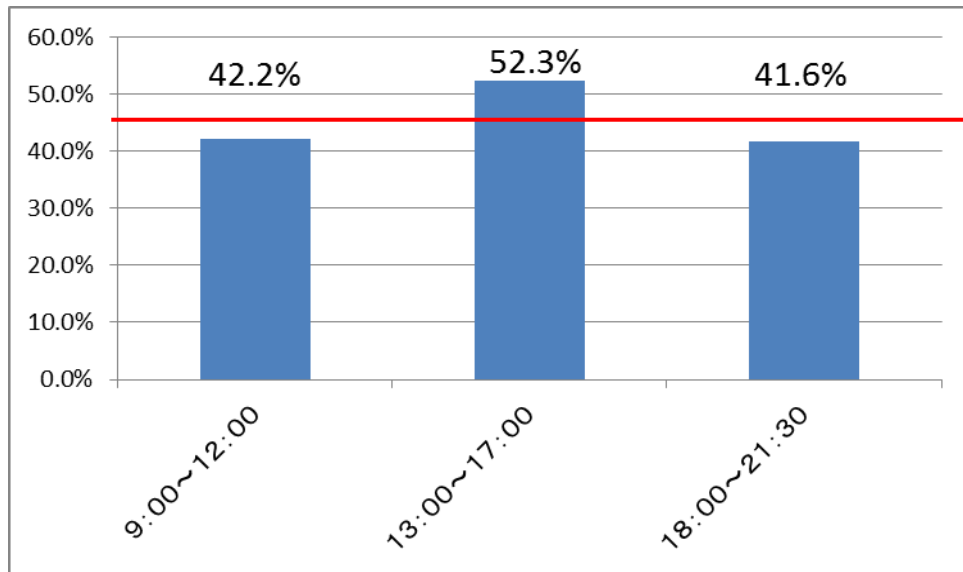
月別利用率



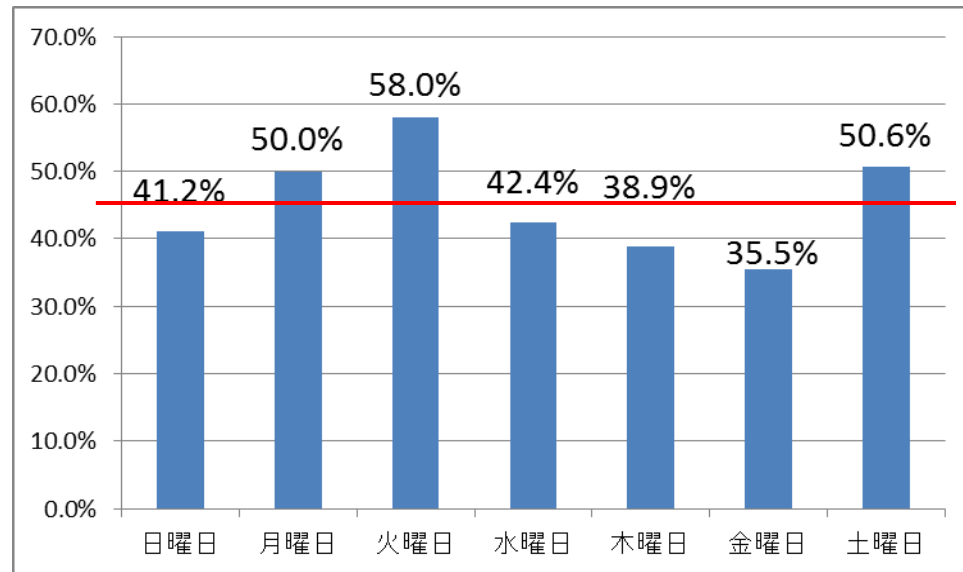
月別利用人数  
(単位:人)

# 市民総合センター（和室）

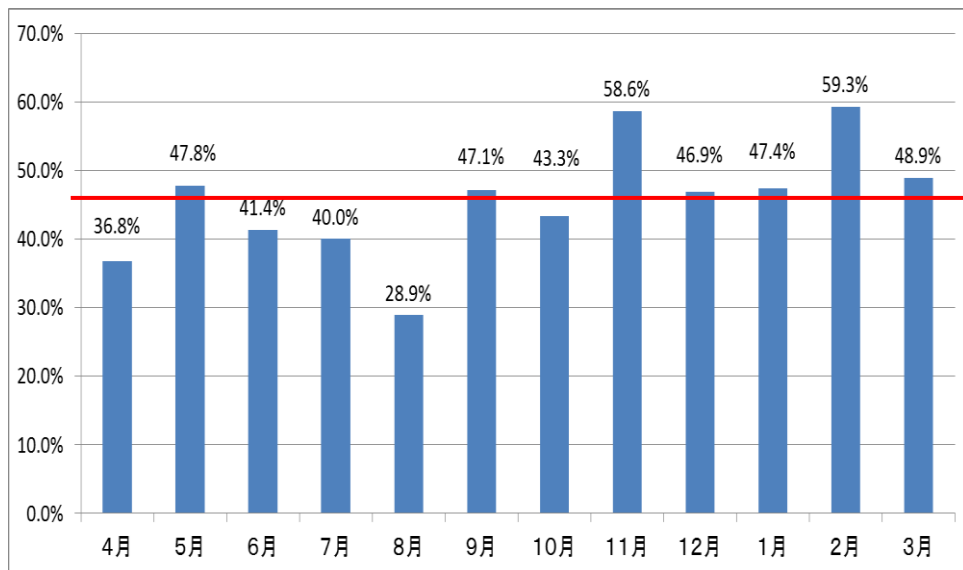
年間平均利用率: 45.4%



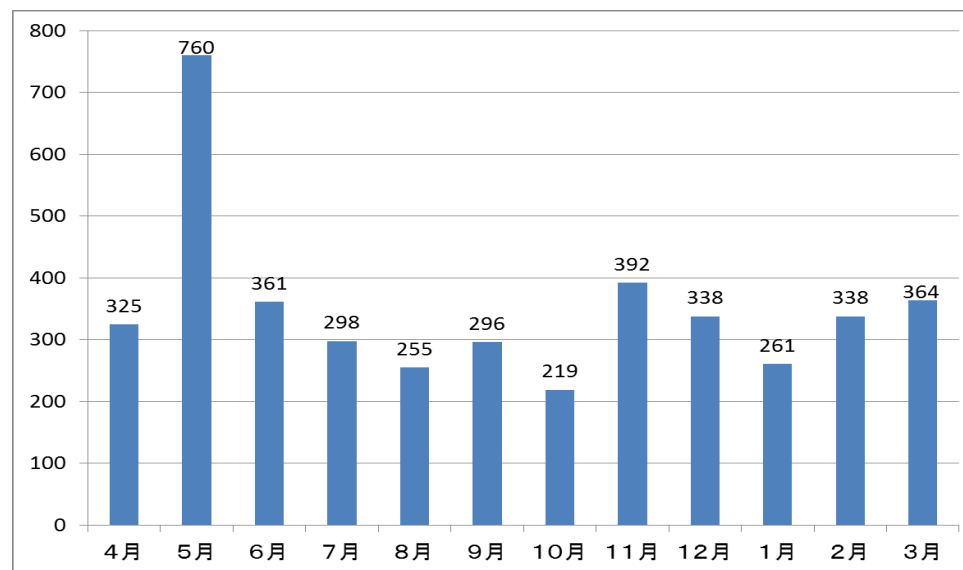
時間帯別利用率



曜日別利用率



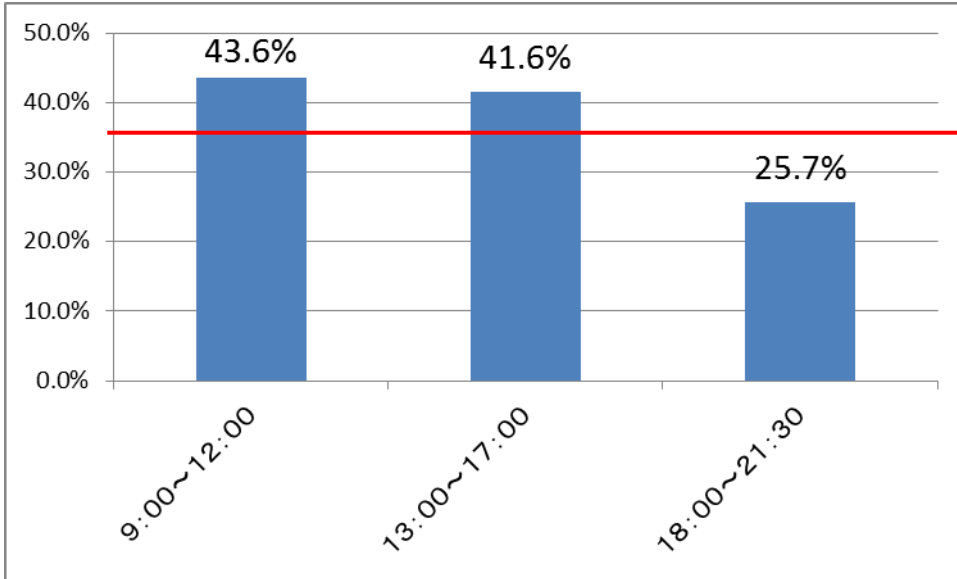
月別利用率



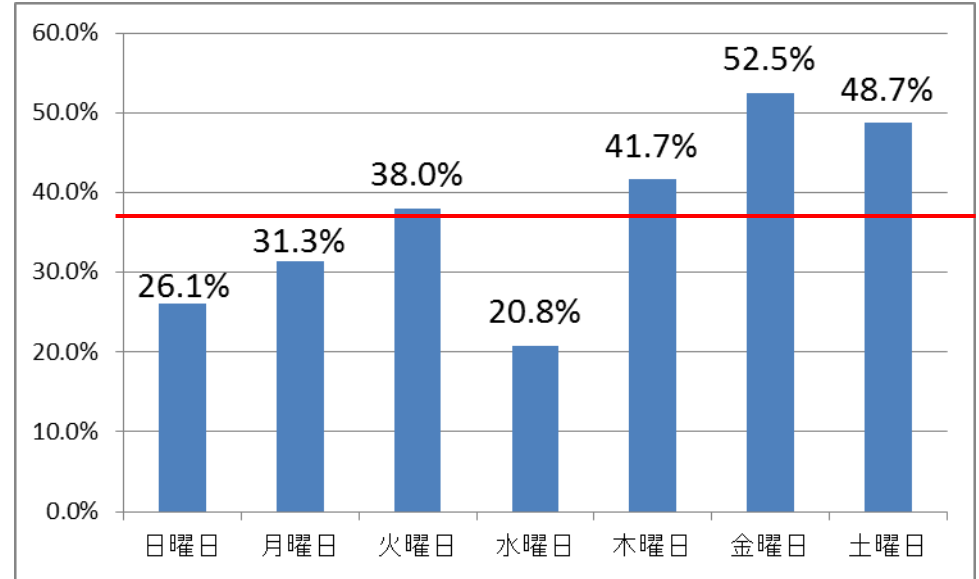
月別利用人数  
(単位:人)

# 市民総合センター（会議室①）

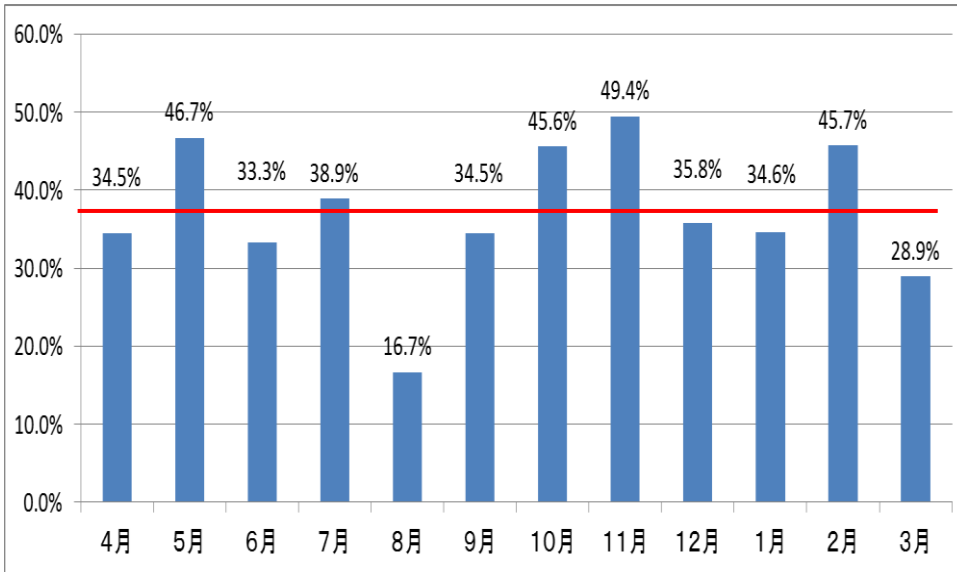
**年間平均利用率: 37.0%**



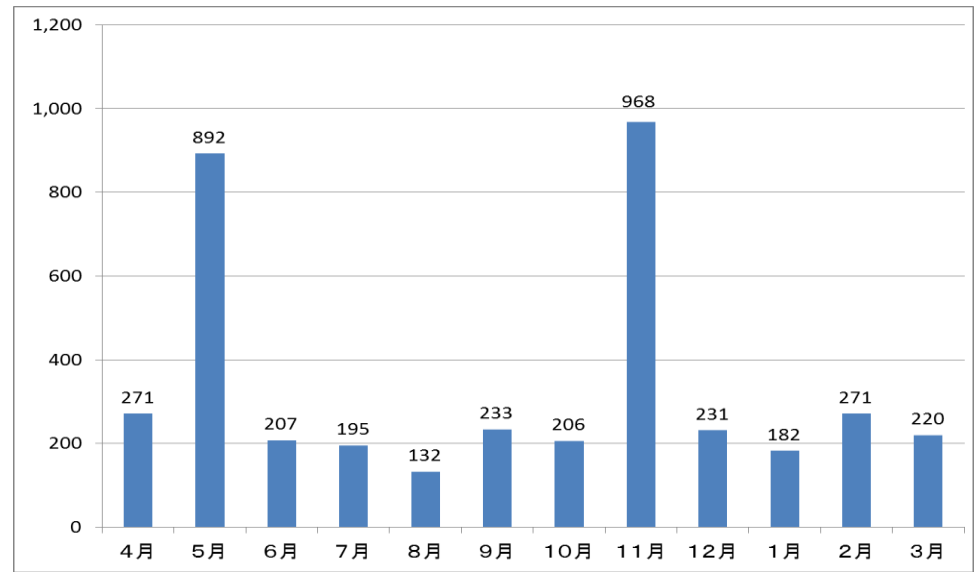
時間帯別利用率



曜日別利用率



月別利用率

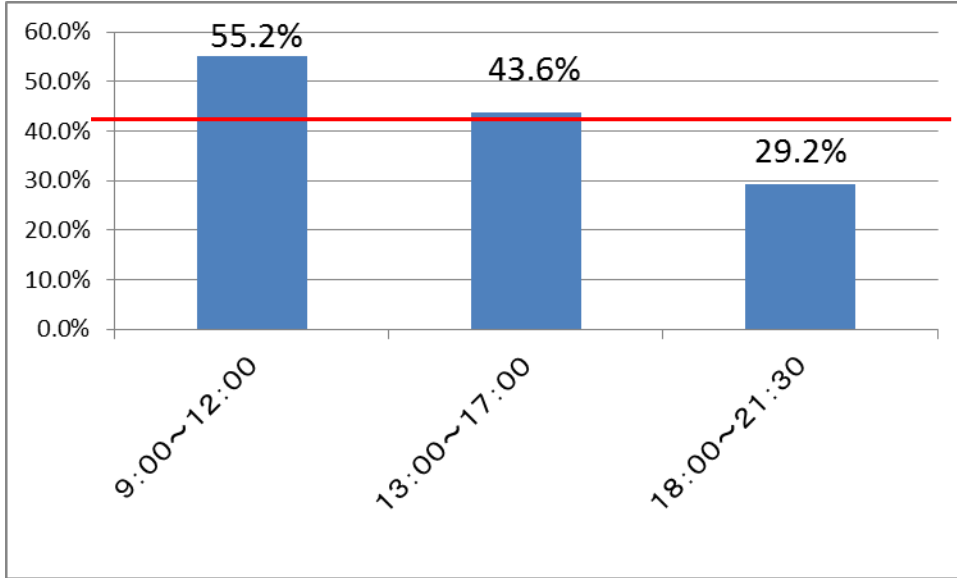


月別利用人数  
(単位:人)

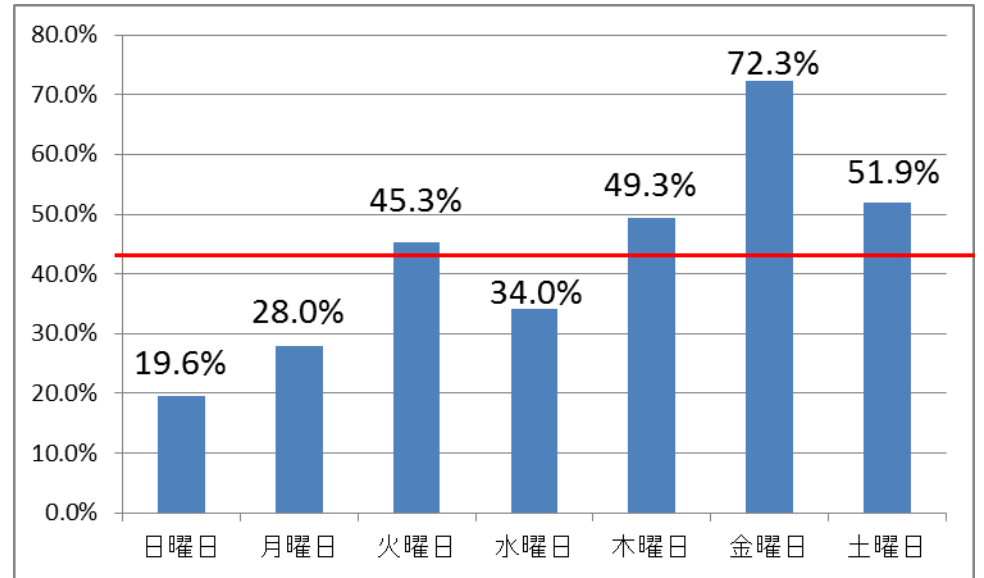


# 市民総合センター（会議室②）

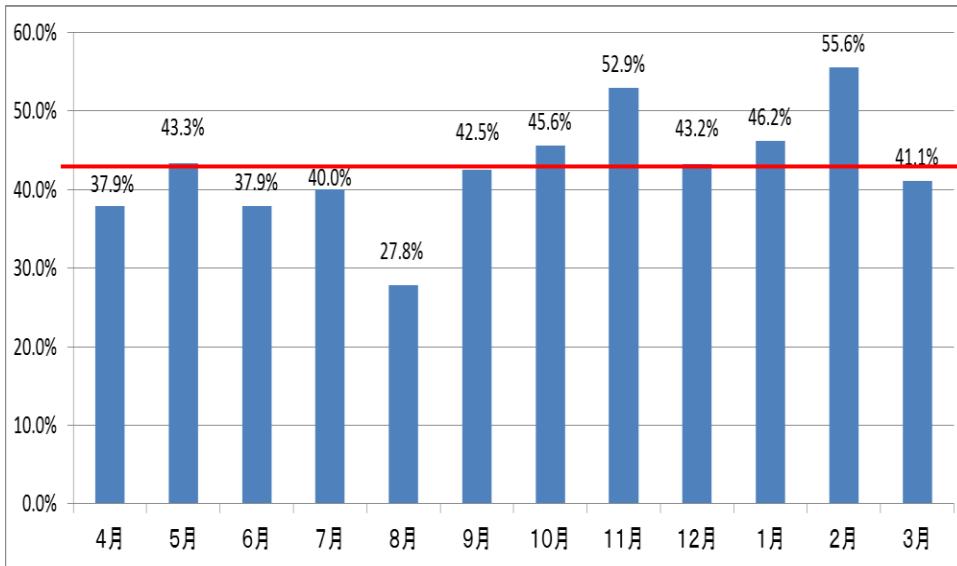
年間平均利用率: 42.7%



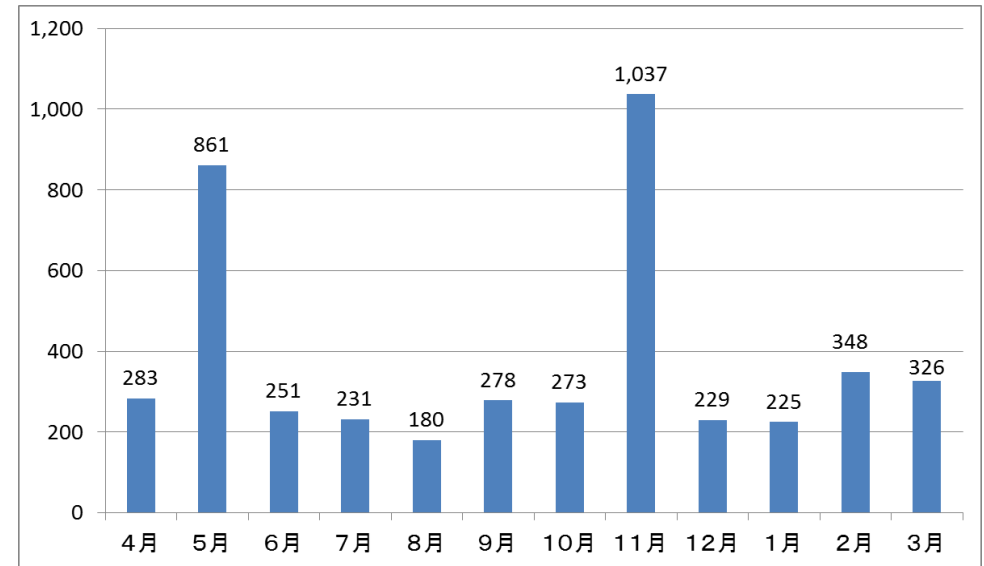
時間帯別利用率



曜日別利用率



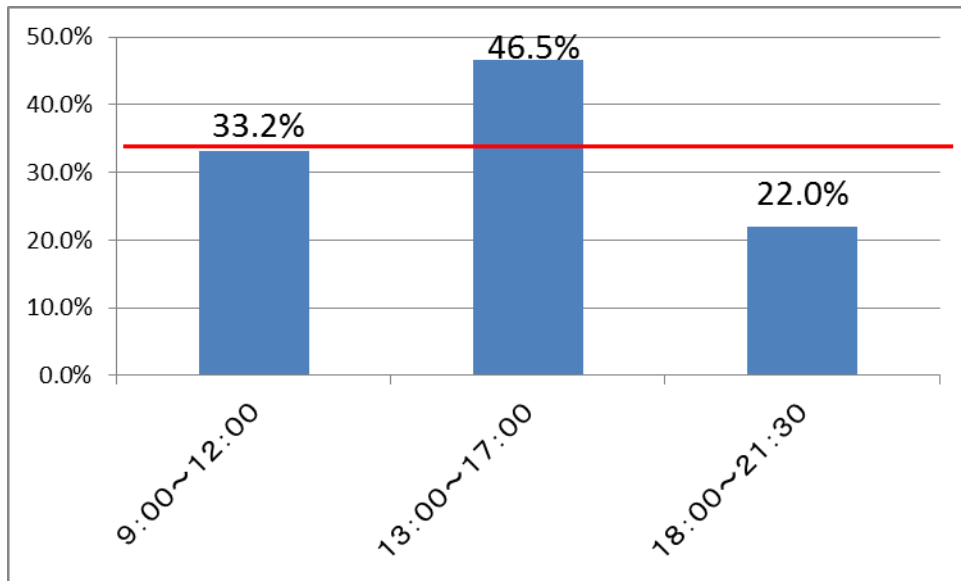
月別利用率



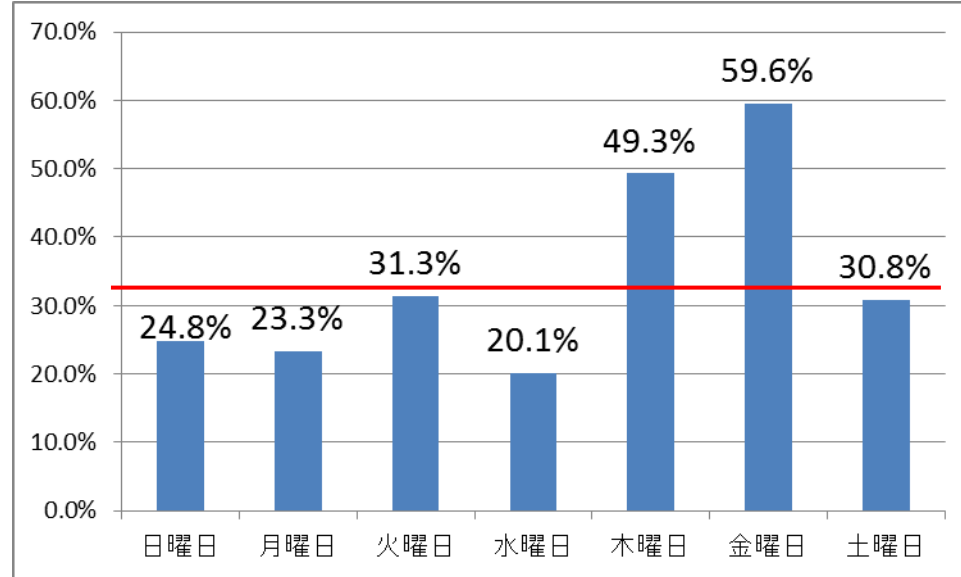
月別利用人数  
(単位:人)

# 市民総合センター（会議室③）

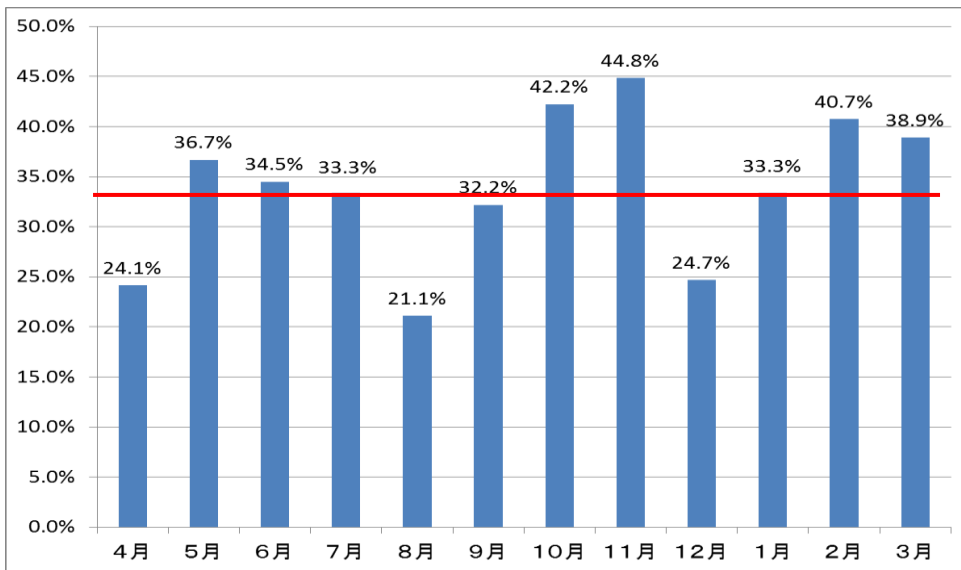
年間平均利用率: 33.9%



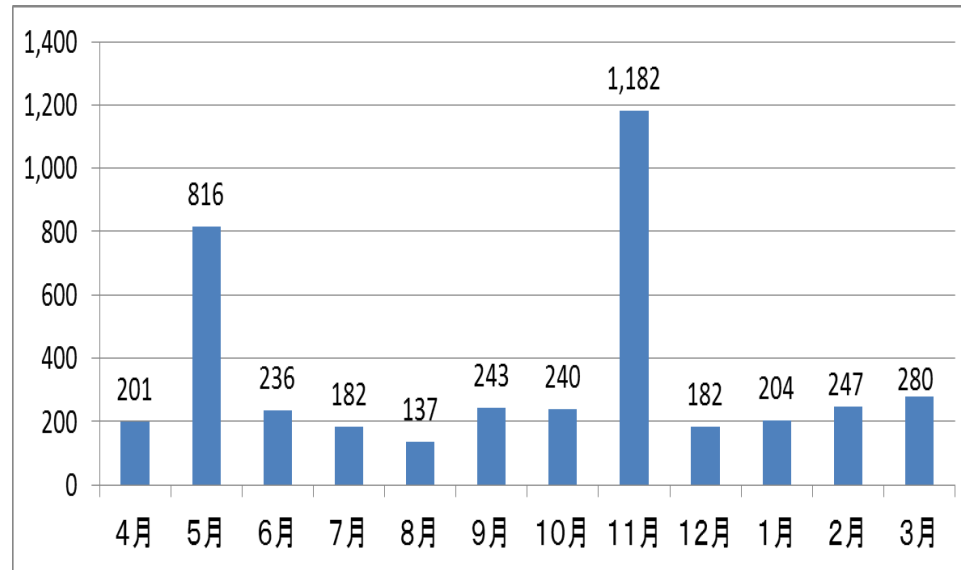
時間帯別利用率



曜日別利用率



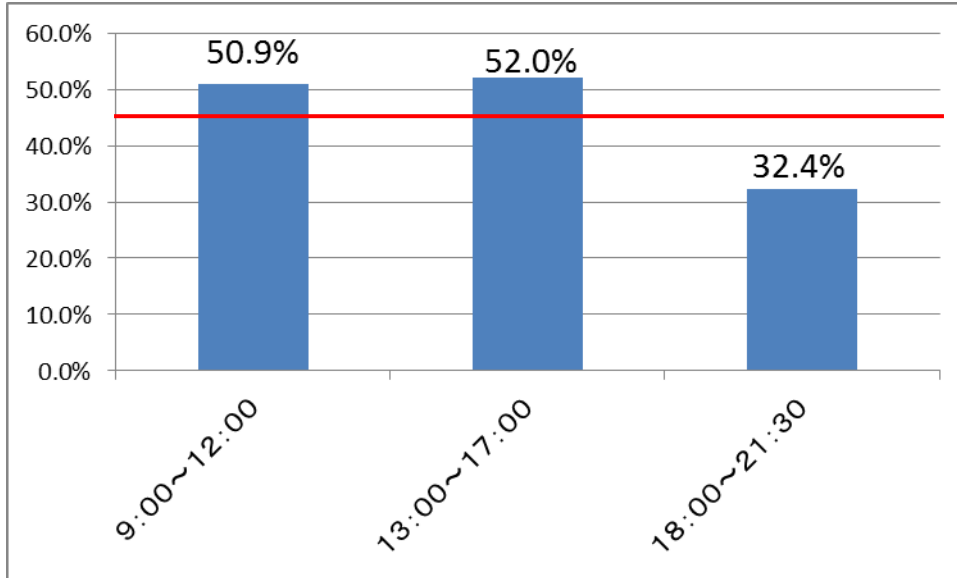
月別利用率



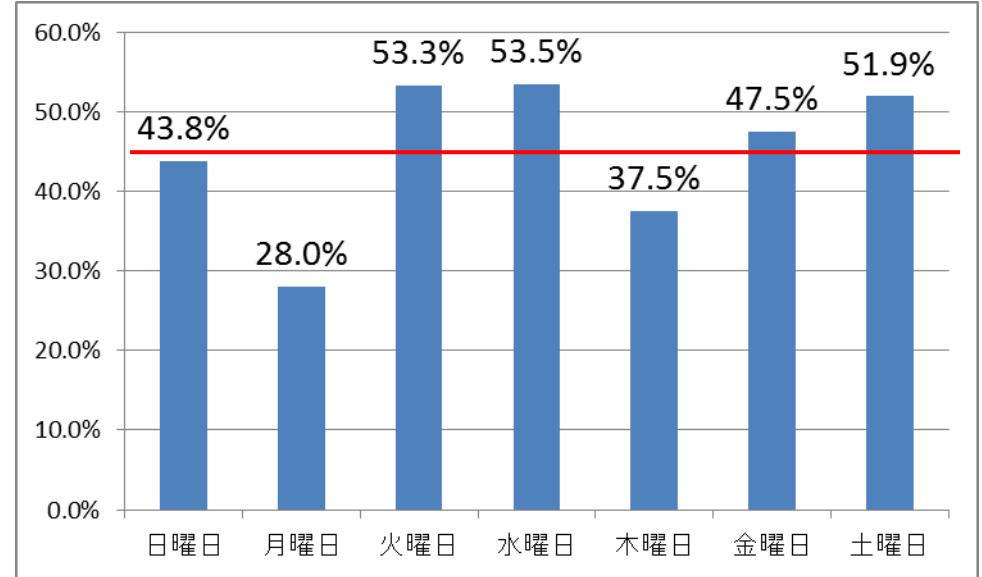
月別利用人数  
(単位:人)

# 市民総合センター（会議室④）

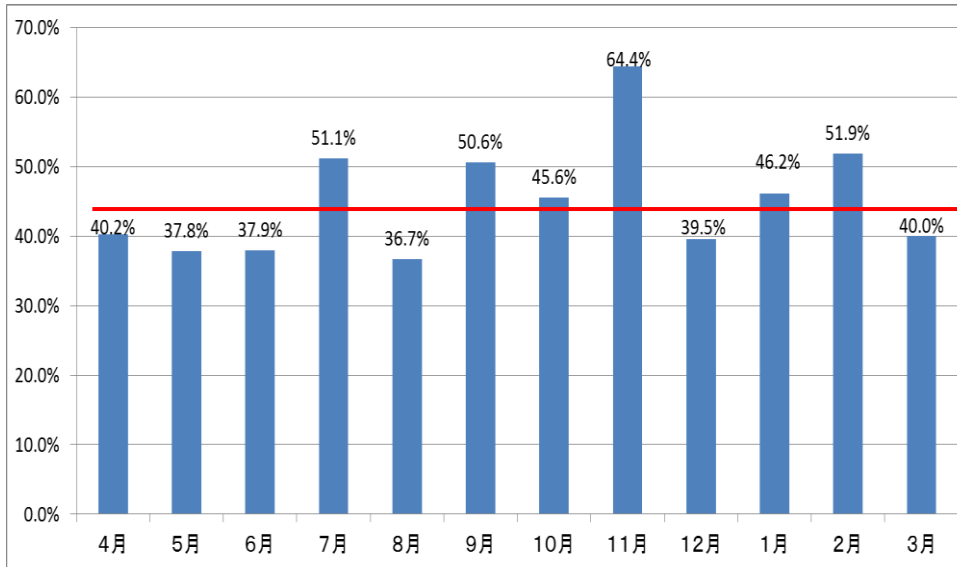
年間平均利用率: 45.1%



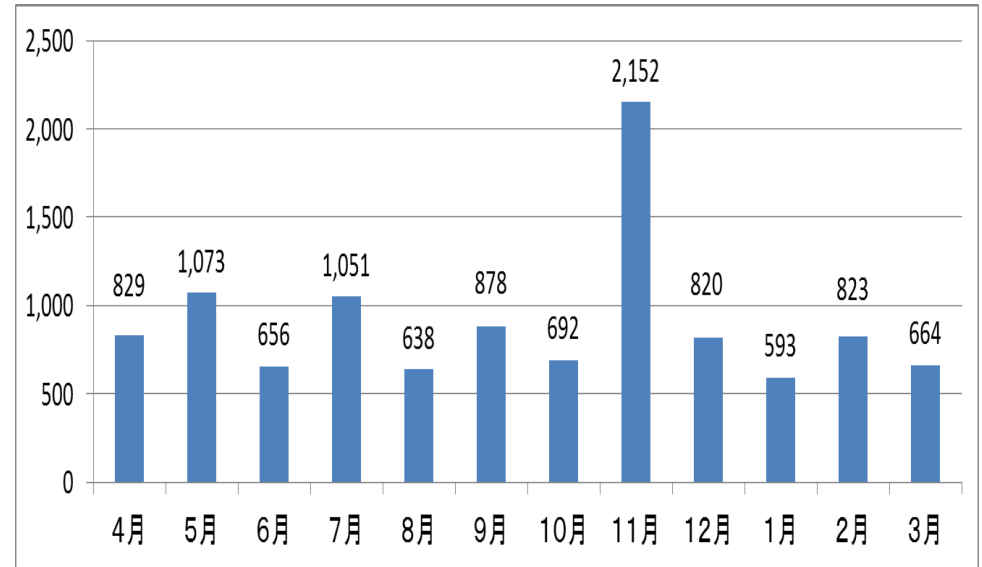
時間帯別利用率



曜日別利用率



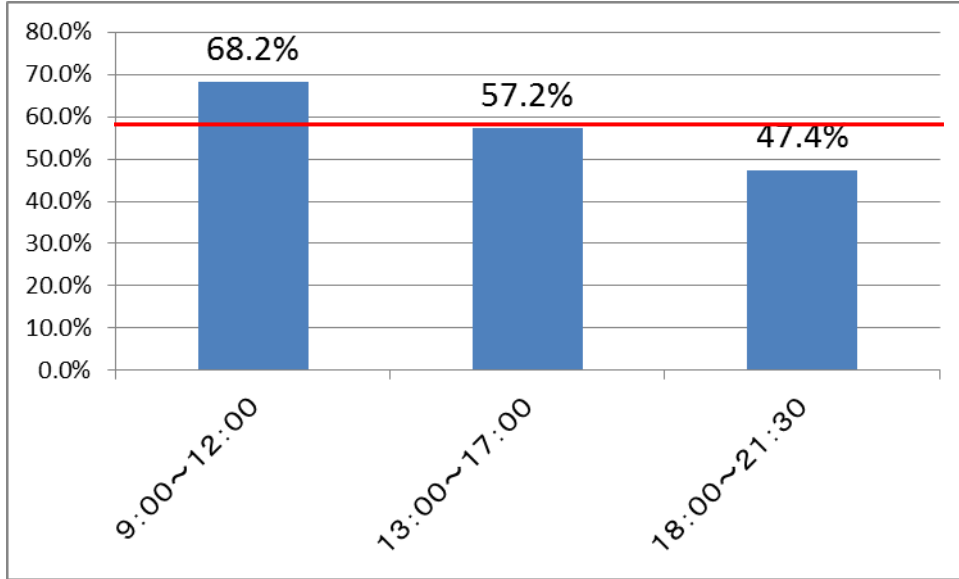
月別利用率



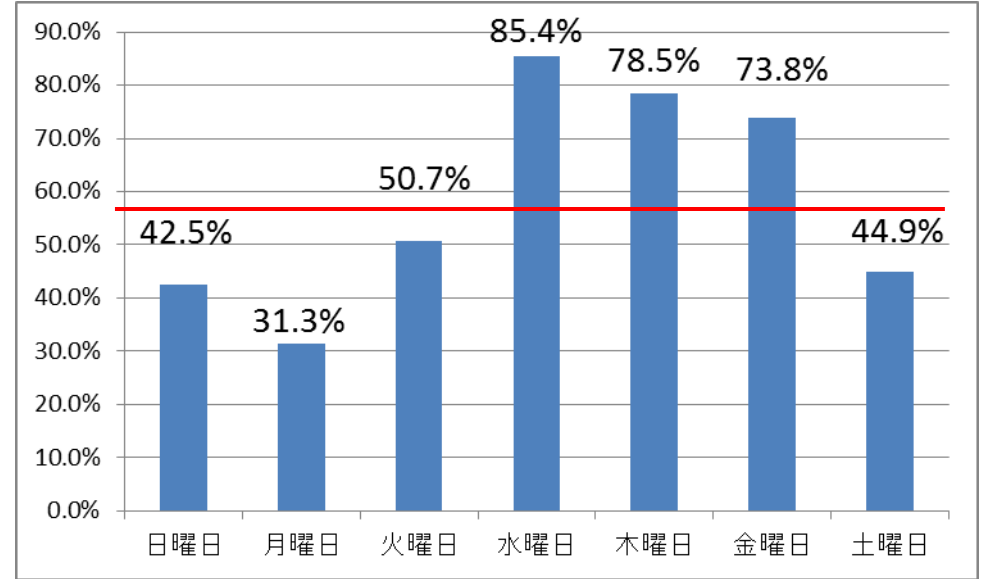
月別利用人数  
(単位:人)

# 市民総合センター（視聴覚室）

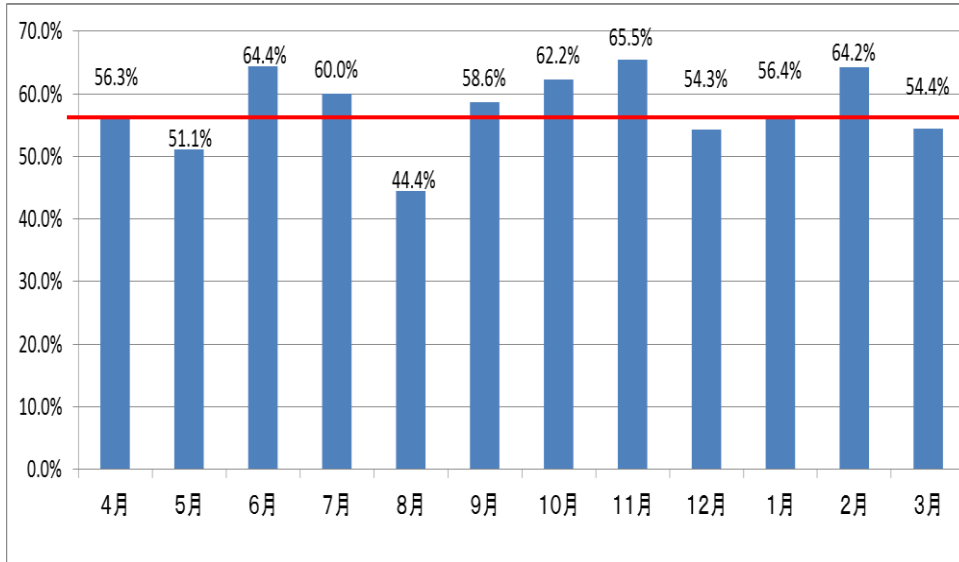
**年間平均利用率: 57.6%**



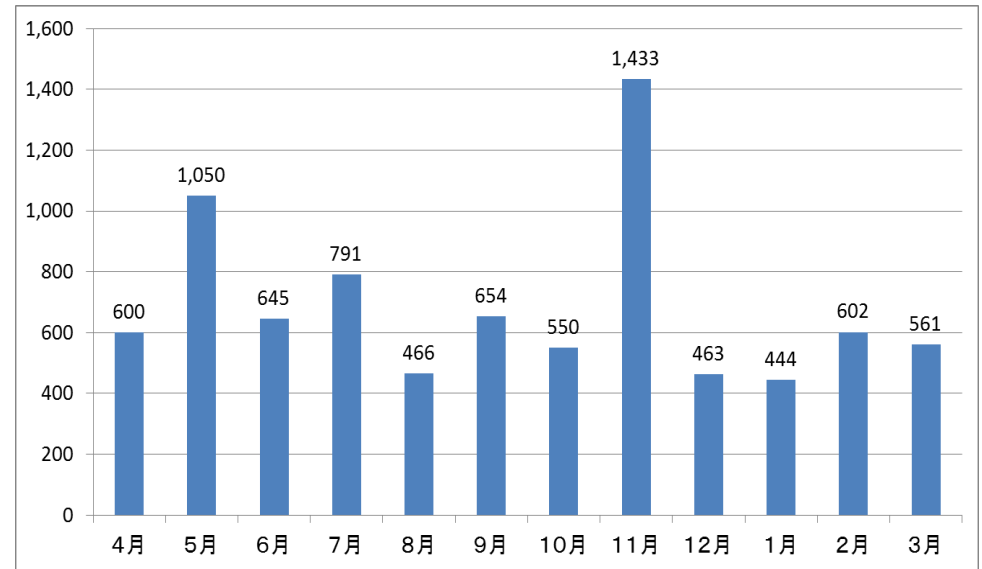
時間帯別利用率



曜日別利用率



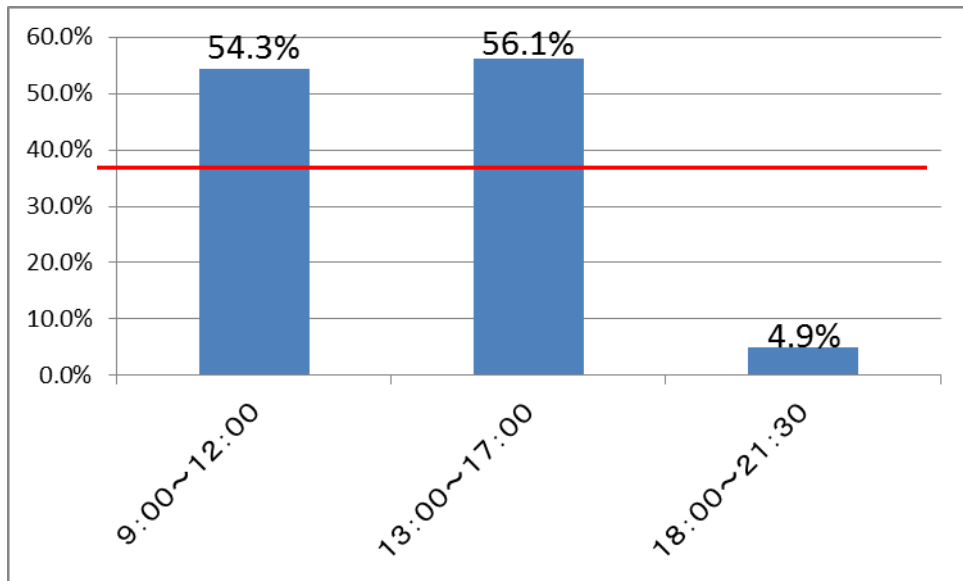
月別利用率



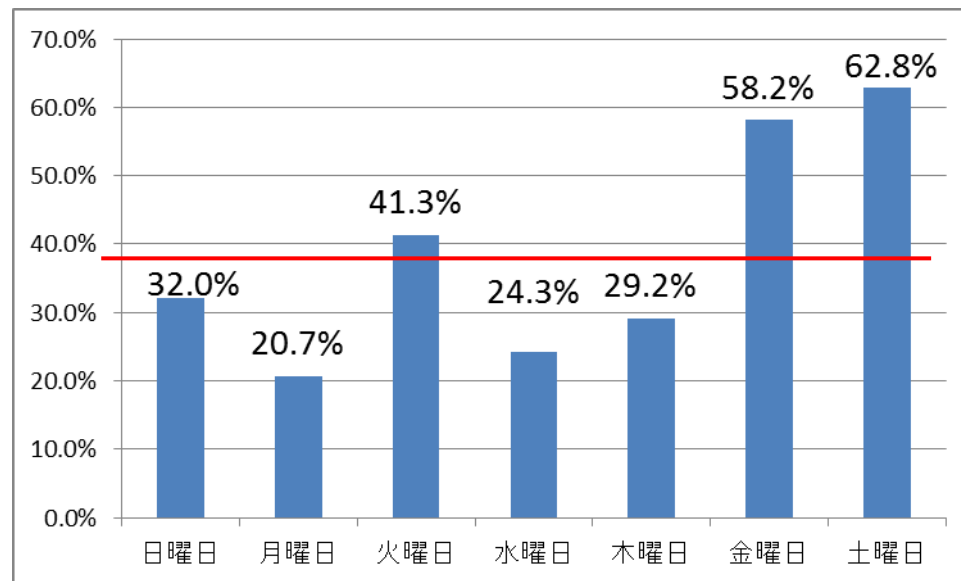
月別利用人数  
(単位:人)

# 市民総合センター（実習室）

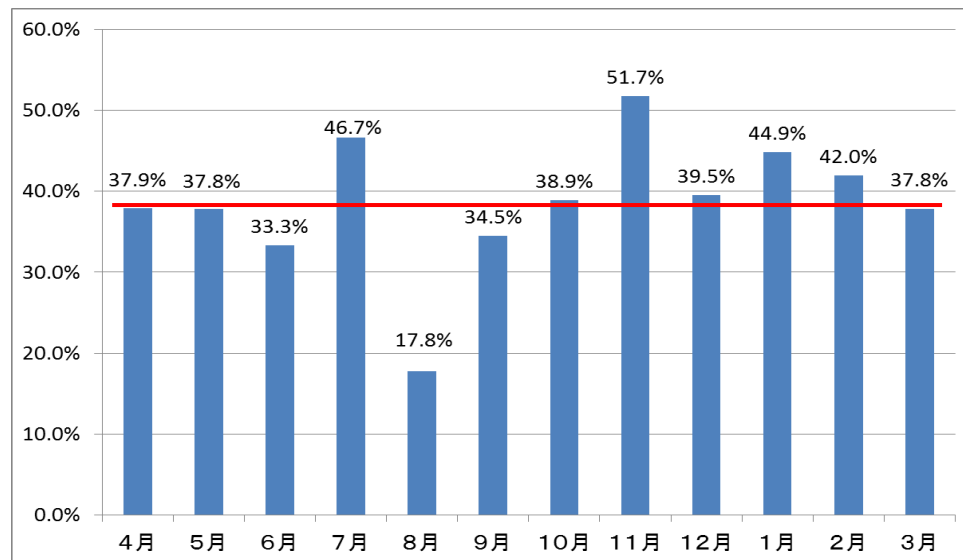
年間平均利用率: 38.4%



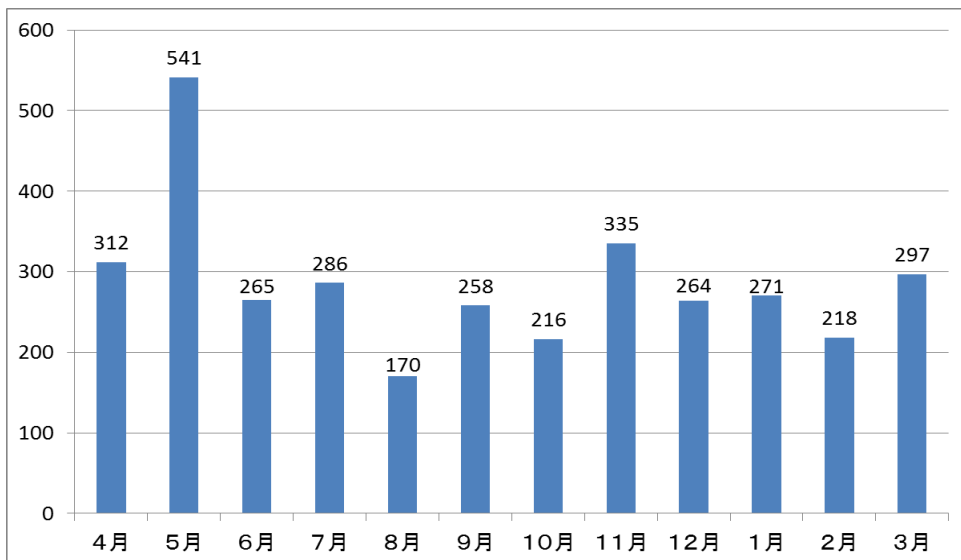
時間帯別利用率



曜日別利用率



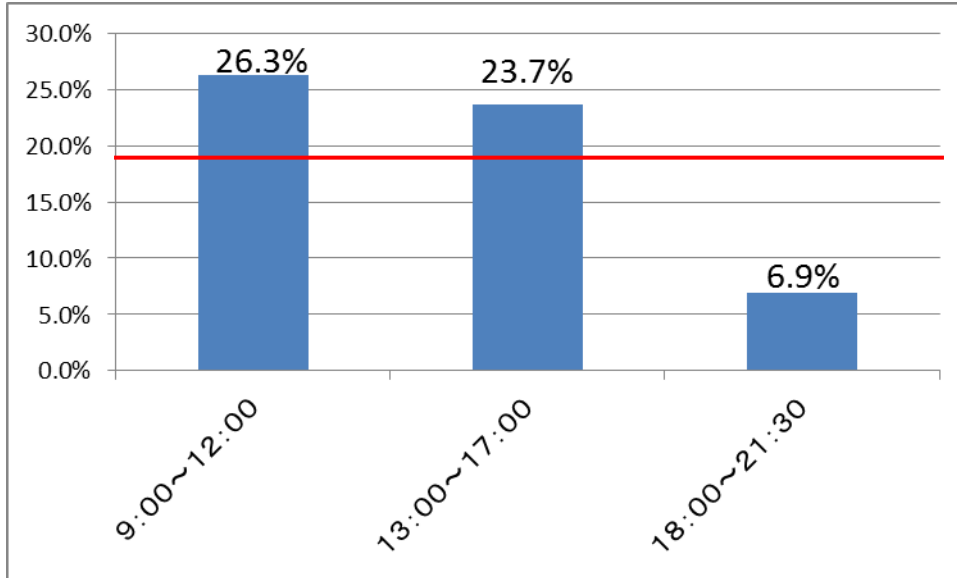
月別利用率



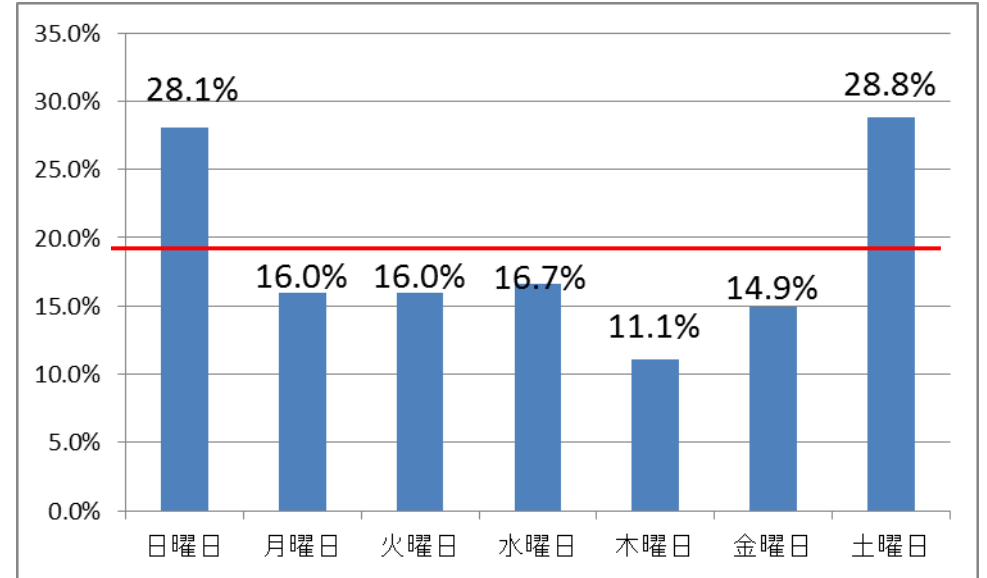
月別利用人数  
(単位:人)

# 市民総合センター（ギャラリー）

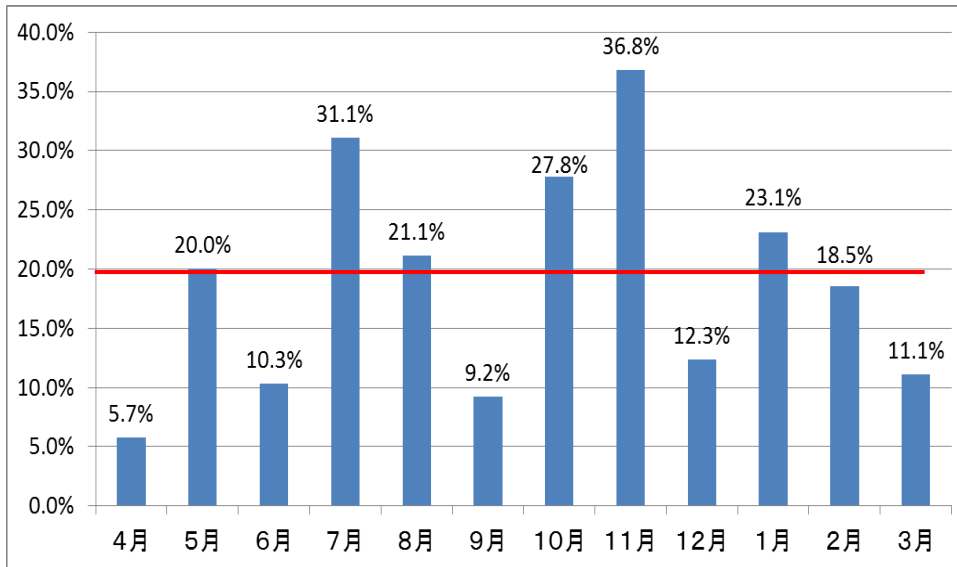
年間平均利用率: 19.0%



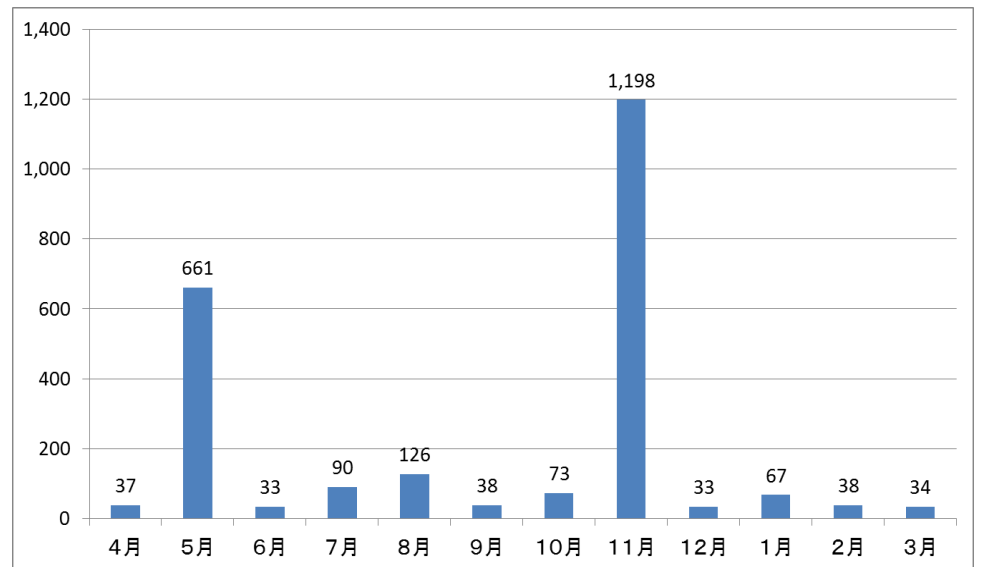
時間帯別利用率



曜日別利用率



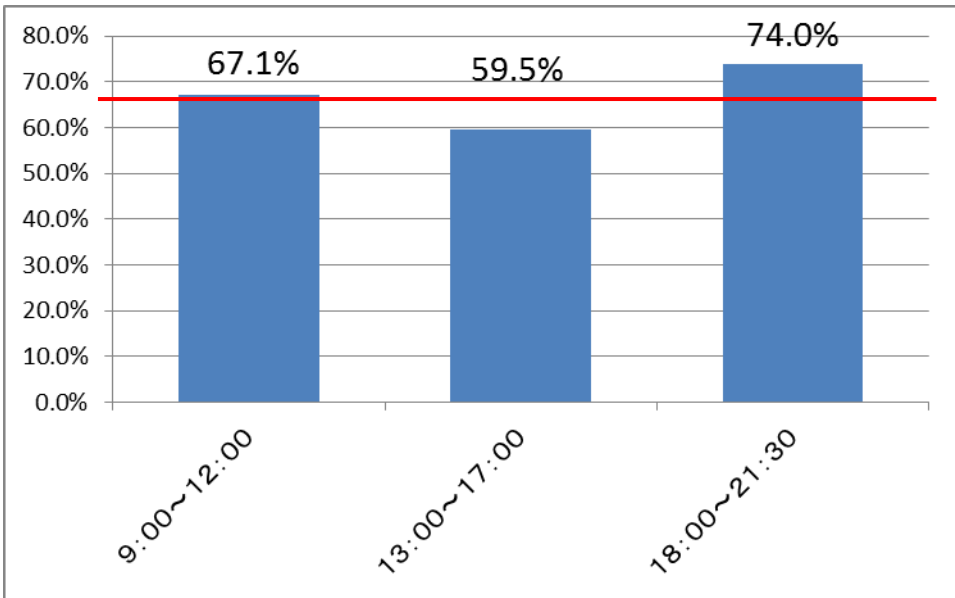
月別利用率



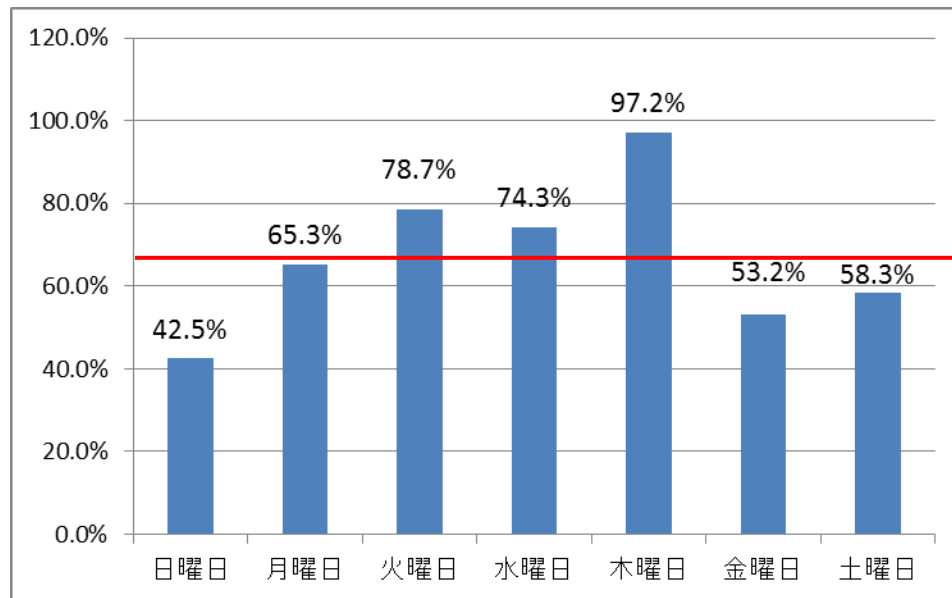
月別利用人数  
(単位:人)

# 教育文化センター（ホール）

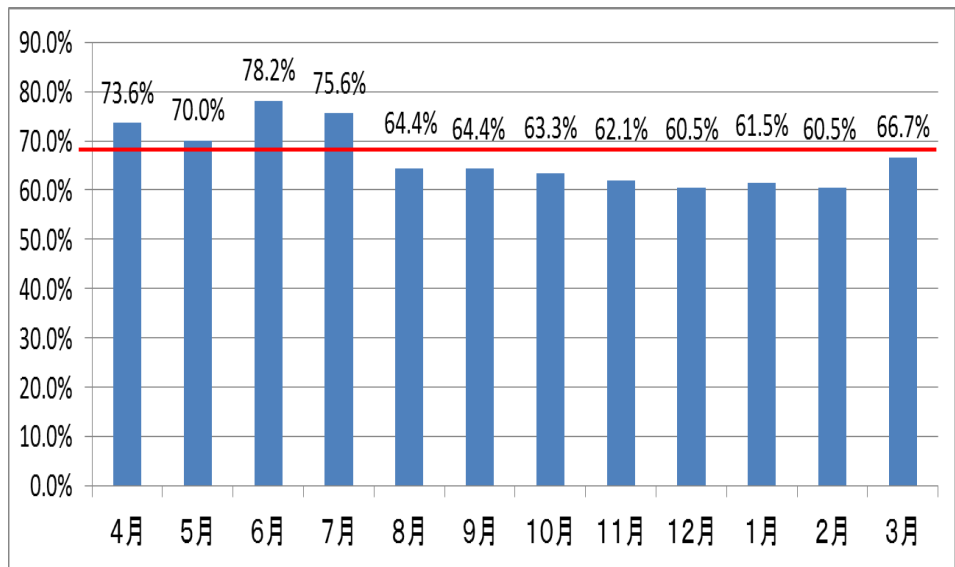
年間平均利用率: 66.9%



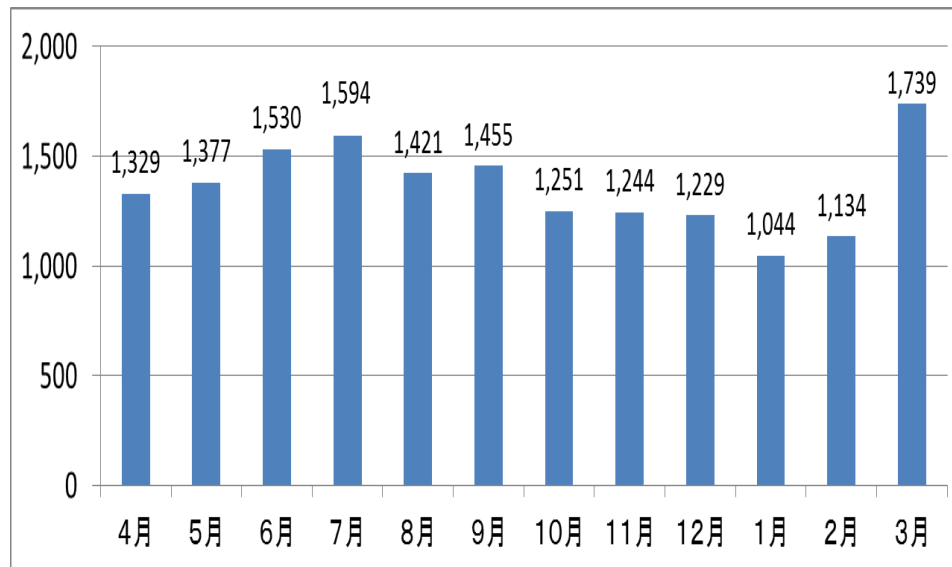
時間帯別利用率



曜日別利用率



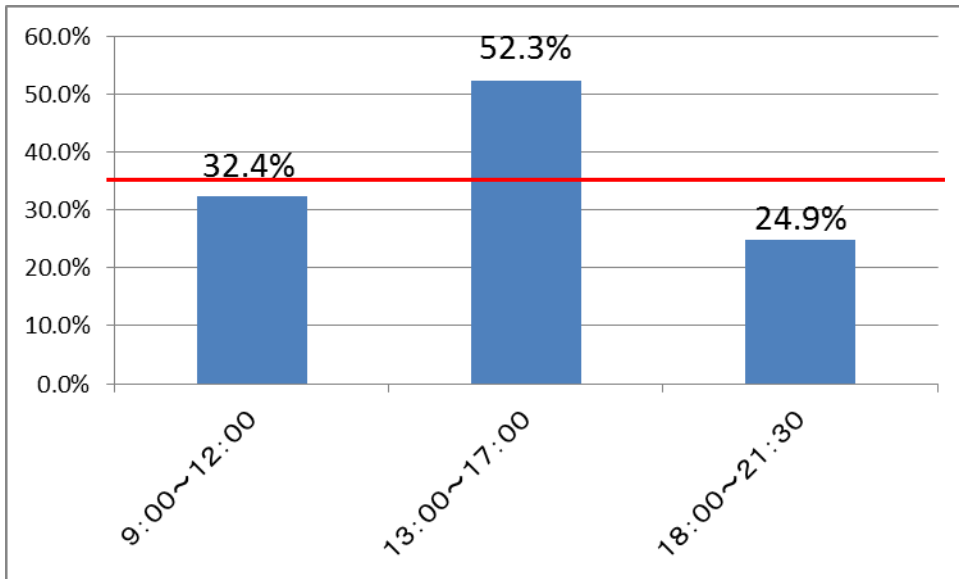
月別利用率



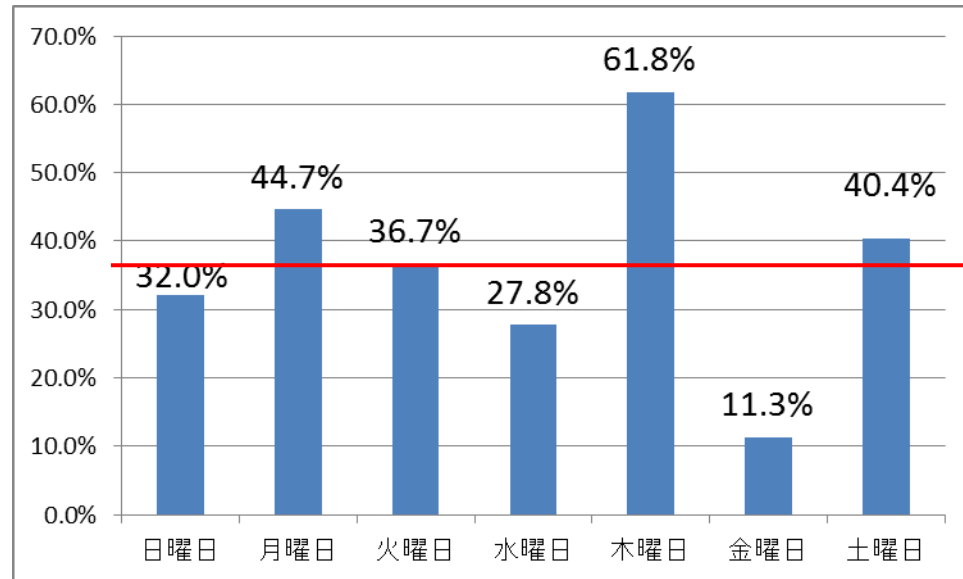
月別利用人数  
(単位:人)

# 教育文化センター（会議室1）

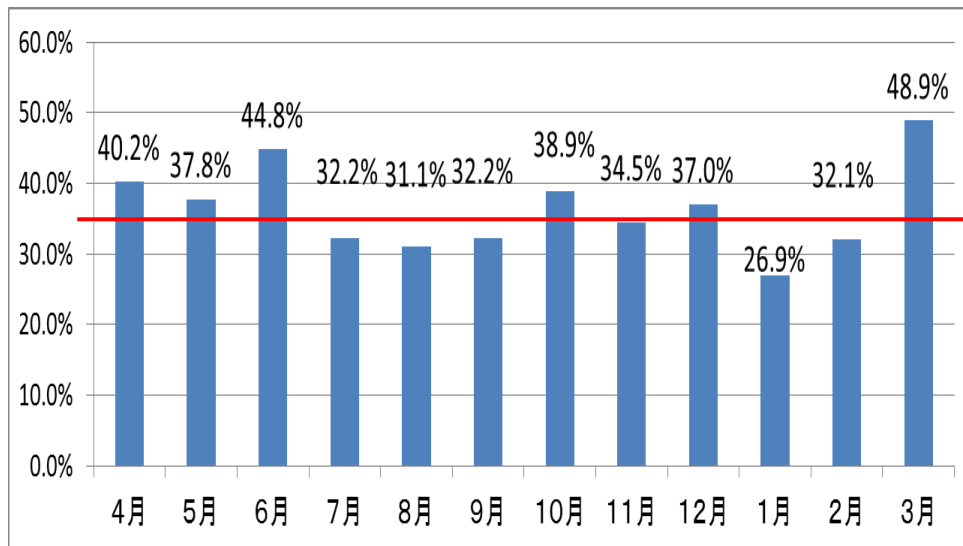
年間平均利用率: 36.5%



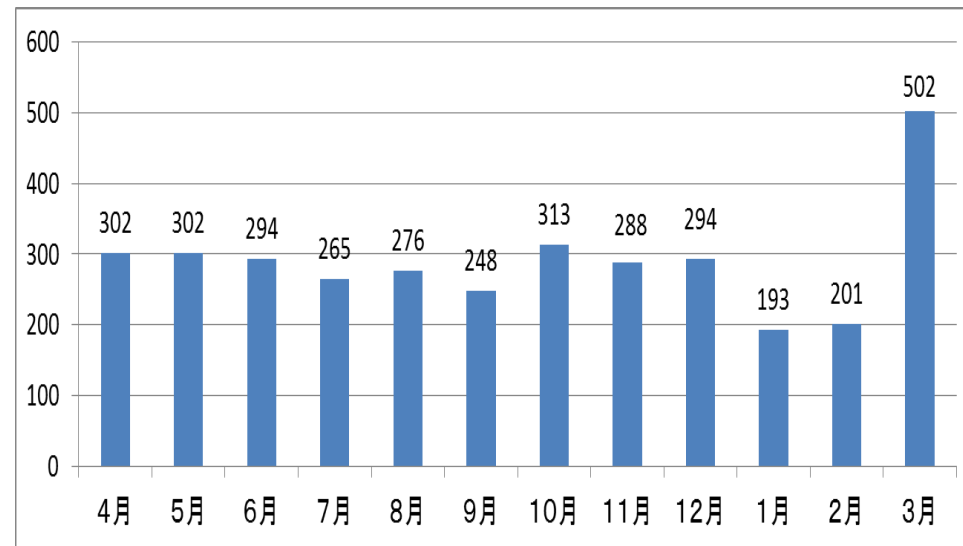
時間帯別利用率



曜日別利用率



月別利用率

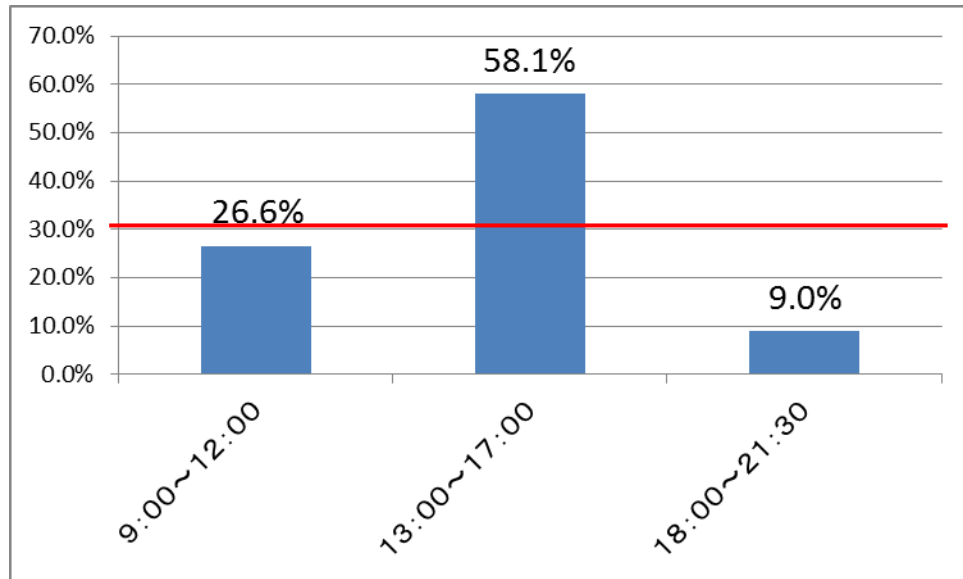


月別利用人数  
(単位:人)

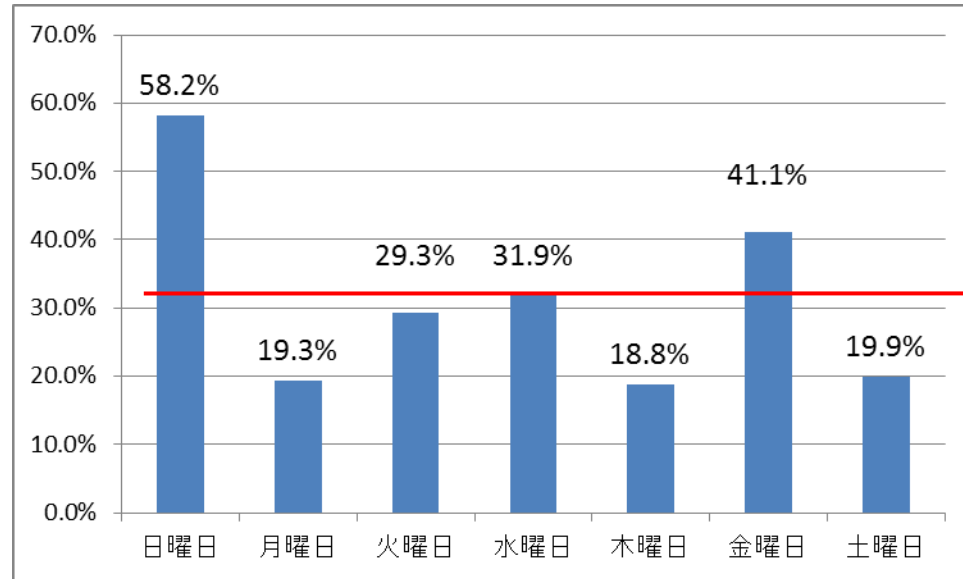


# 教育文化センター（会議室2）

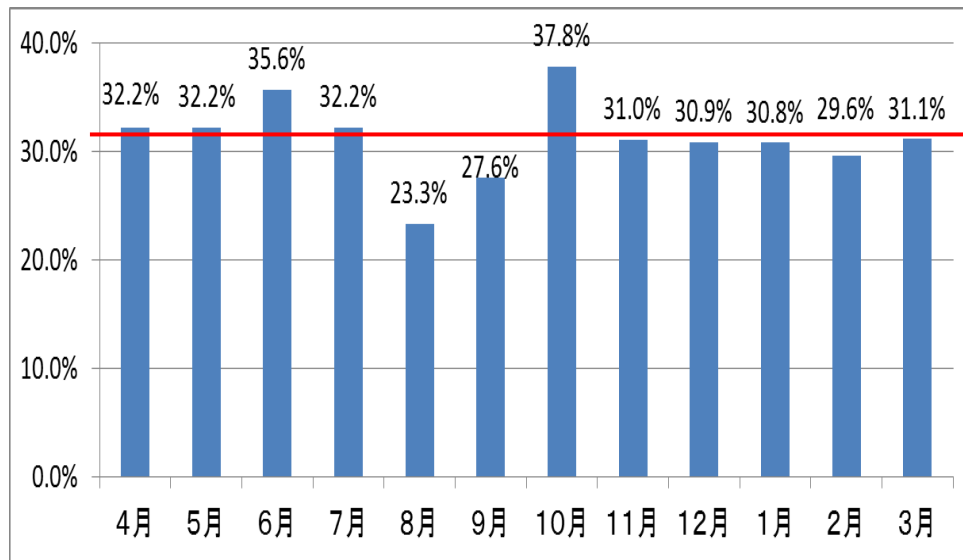
年間平均利用率: 31.2%



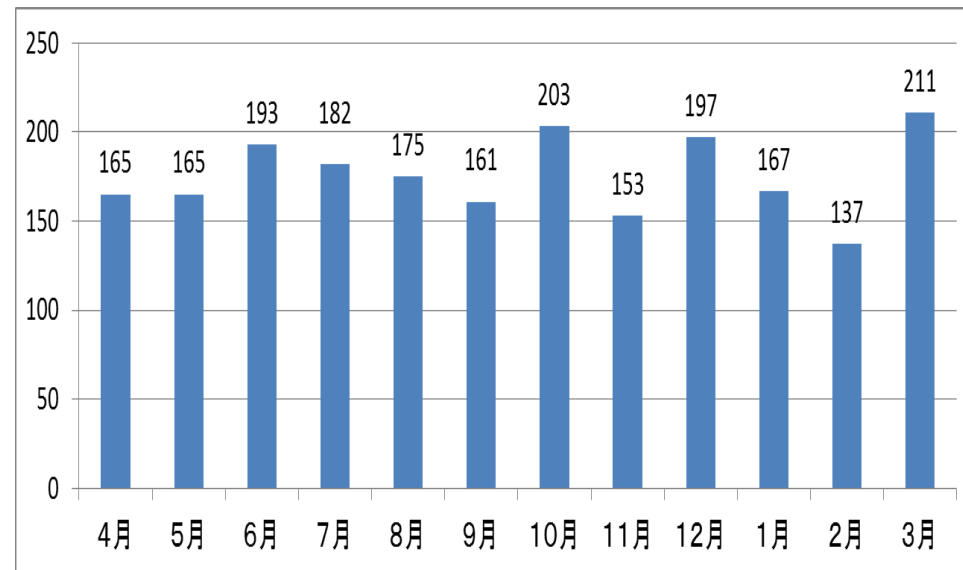
時間帯別利用率



曜日別利用率



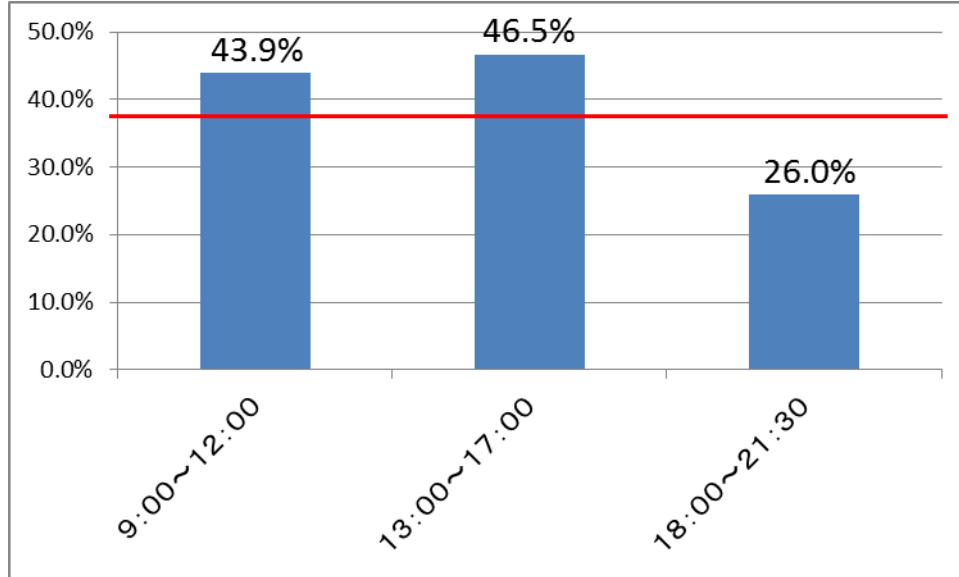
月別利用率



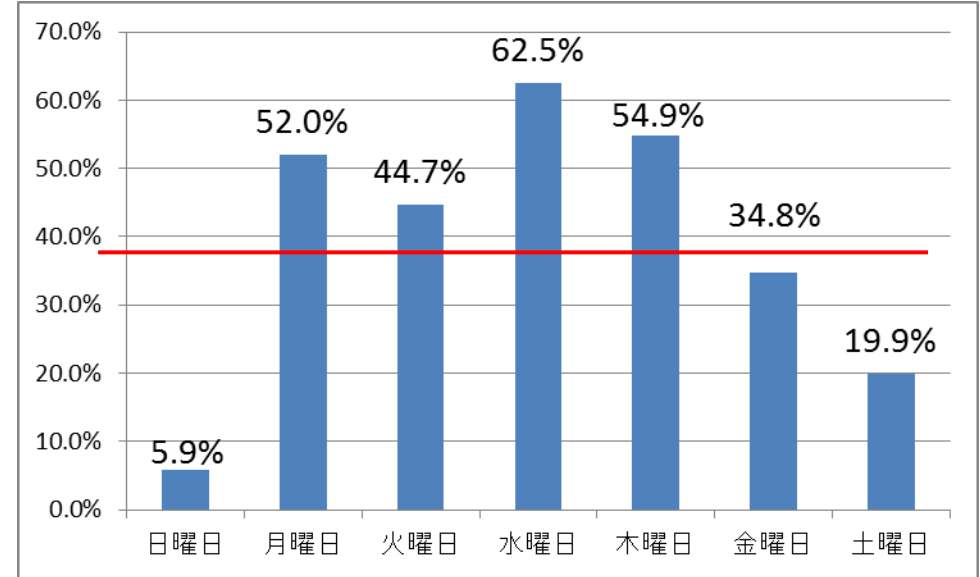
月別利用人数  
(単位:人)

# 教育文化センター（和室）

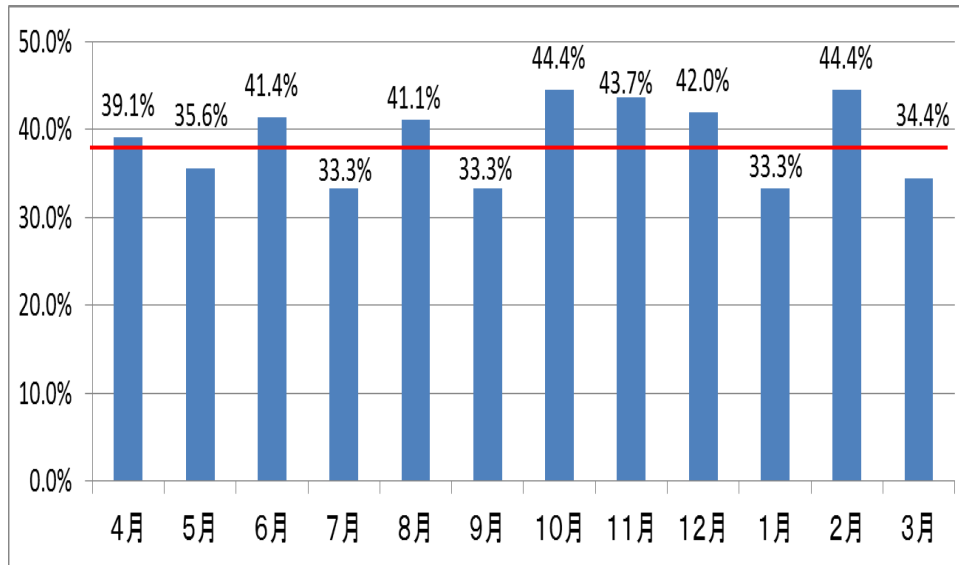
年間平均利用率: 38.8%



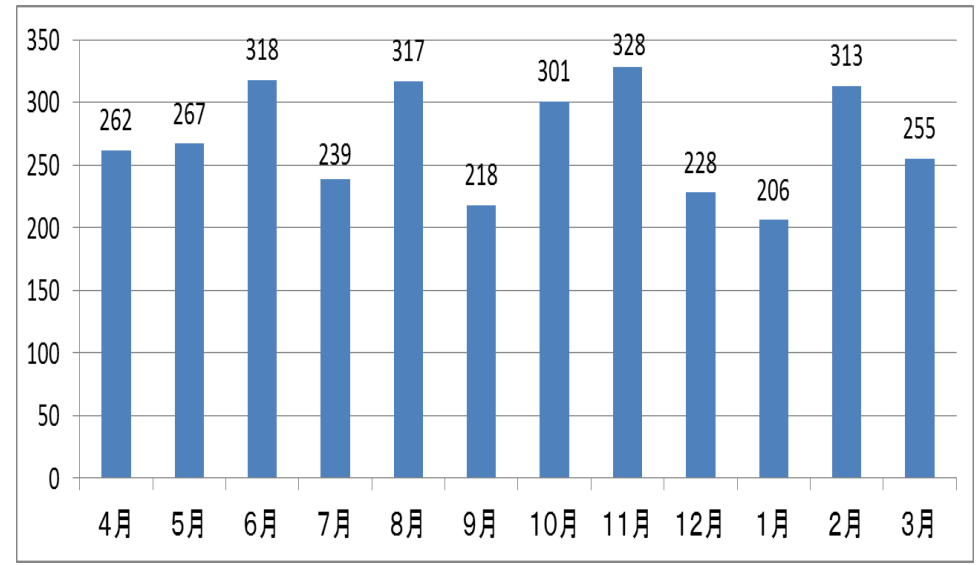
時間帯別利用率



曜日別利用率



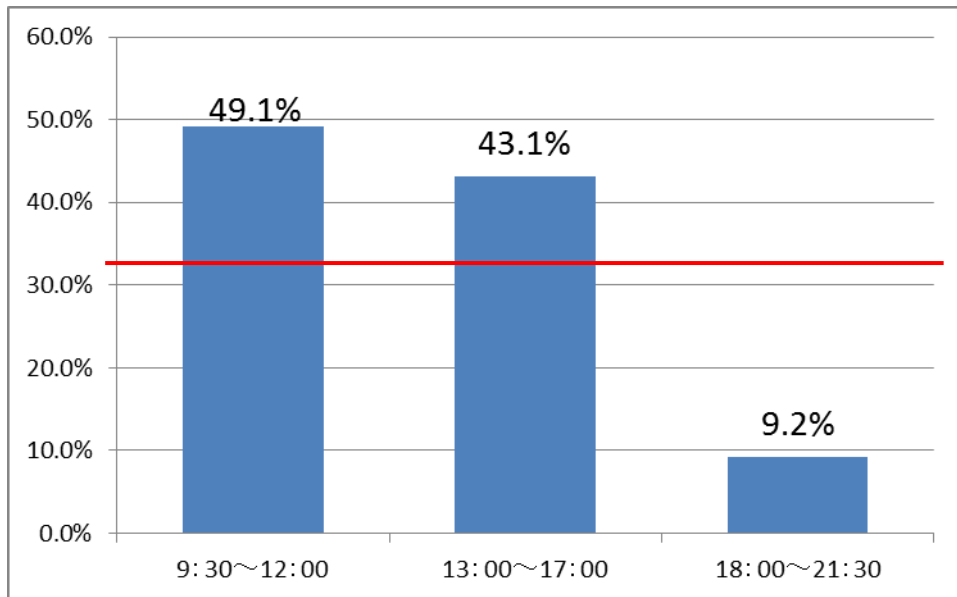
月別利用率



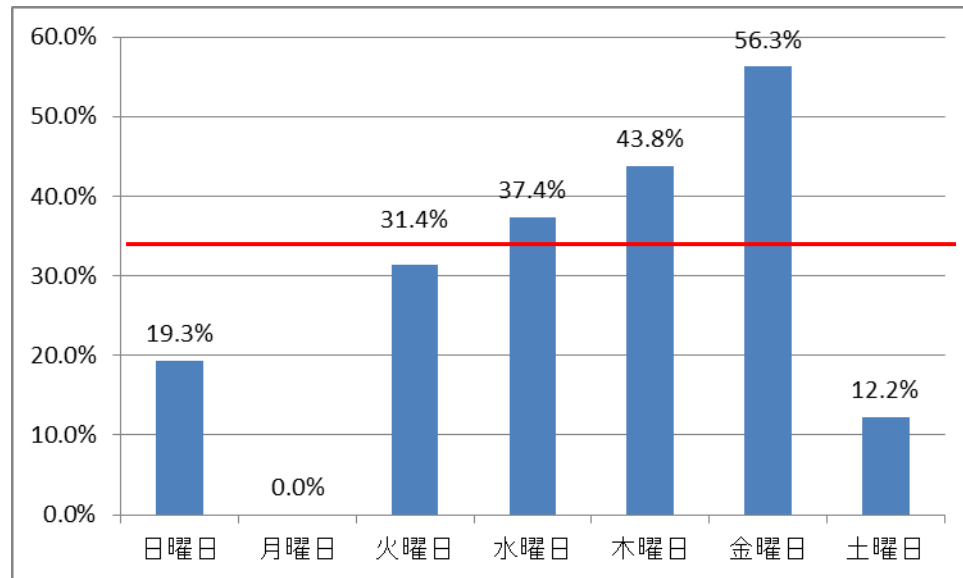
月別利用人数  
(単位:人)

# 福祉コミュニティセンター（第1活動室）

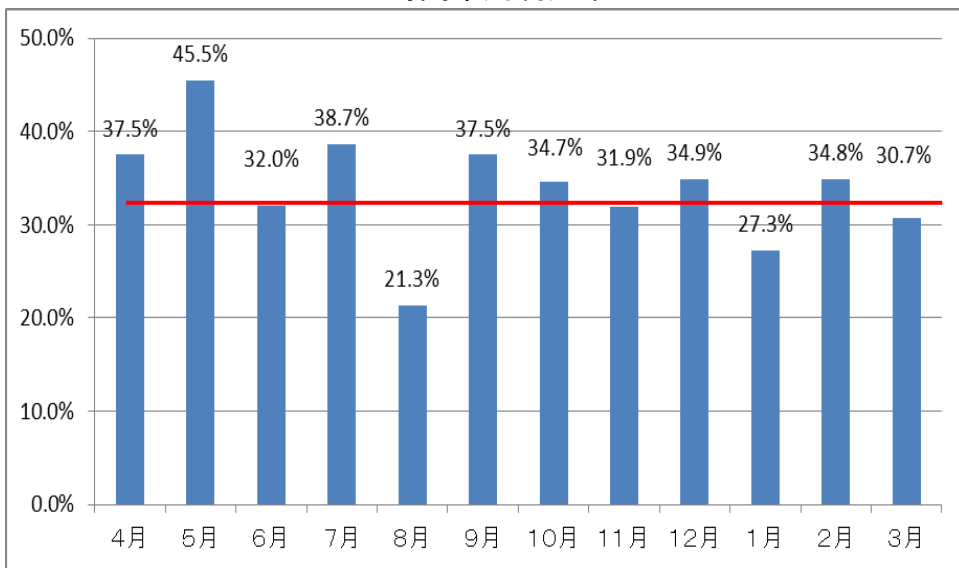
年間平均利用率: 33.8%



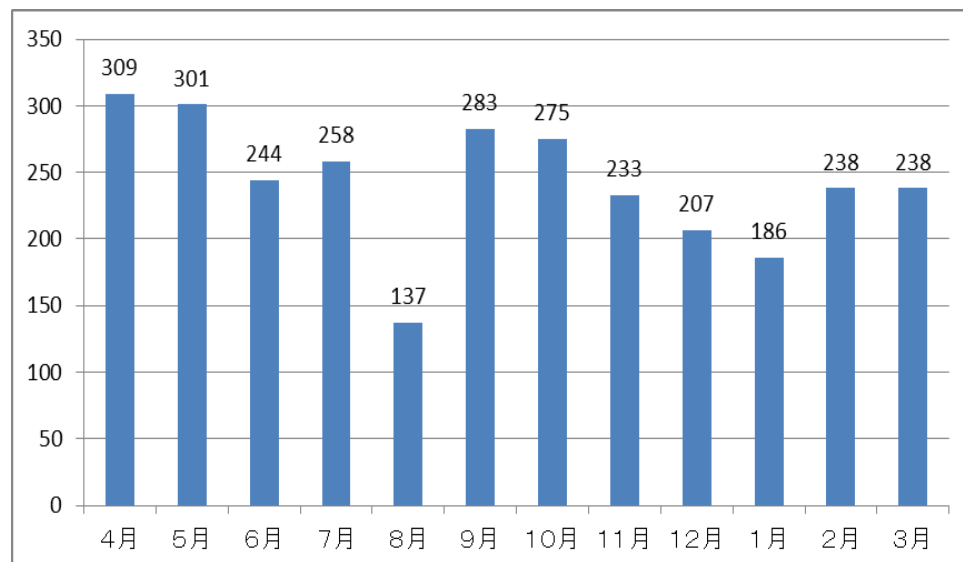
時間帯別利用率



曜日別利用率



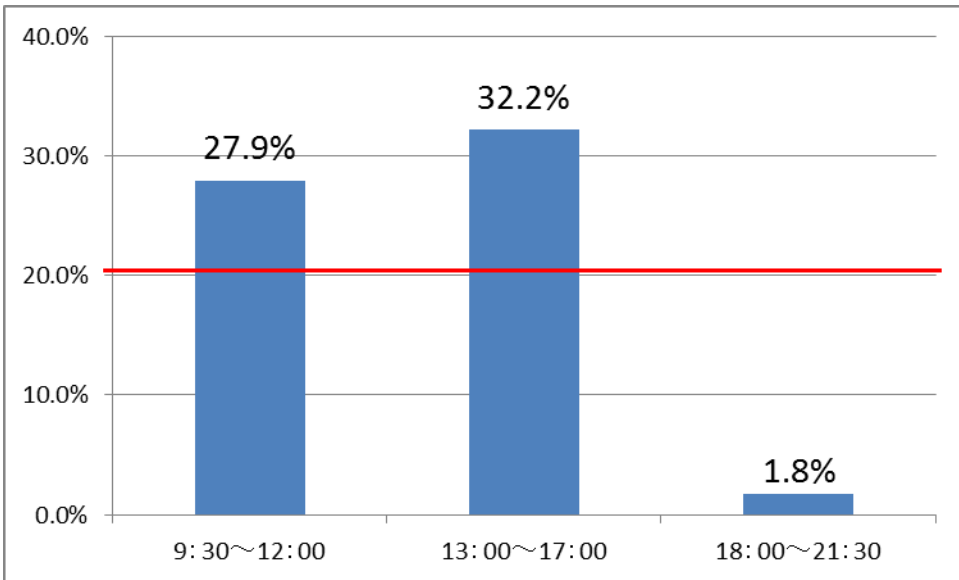
月別利用率



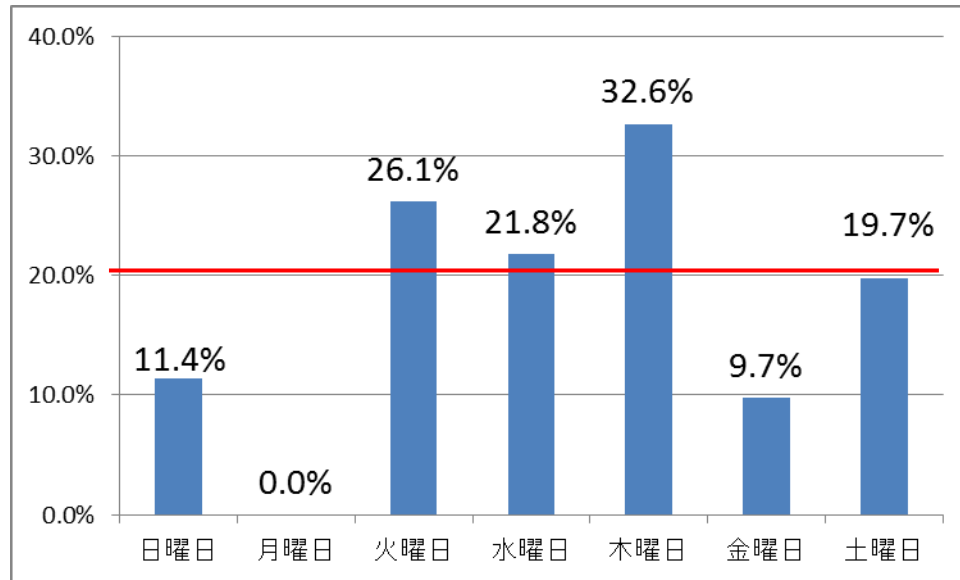
月別利用人数  
(単位:人)

# 福祉コミュニティセンター（第2活動室）

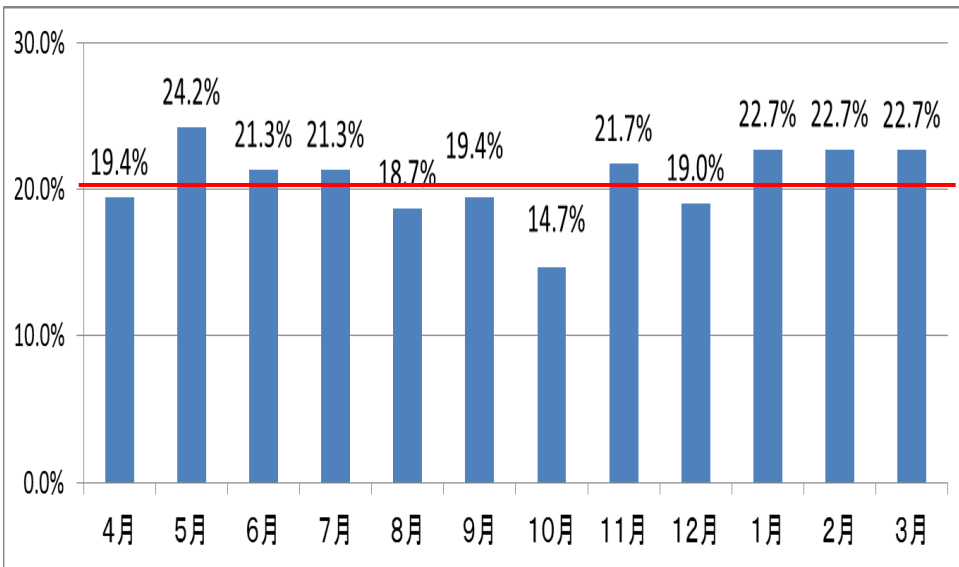
年間平均利用率: 20.6%



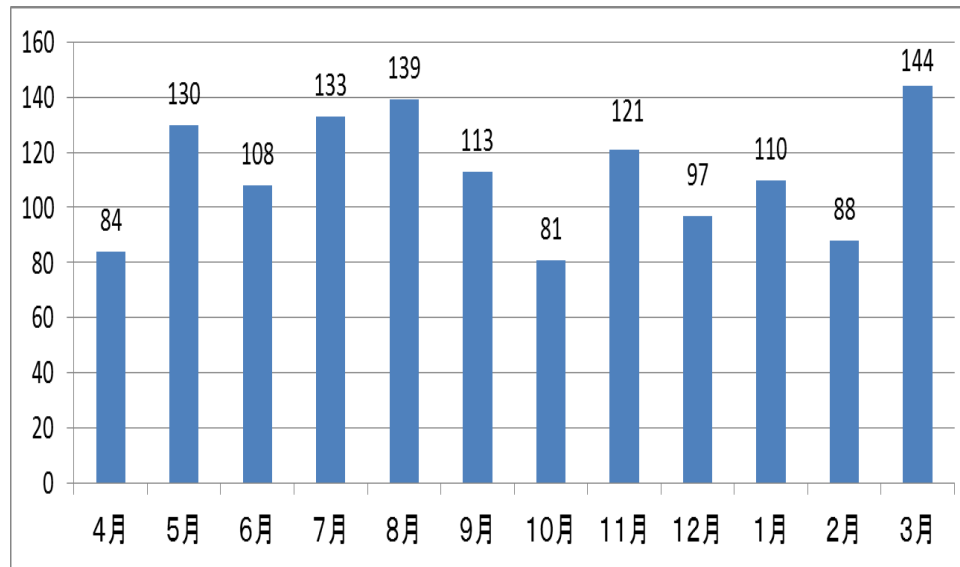
時間帯別利用率



曜日別利用率



月別利用率

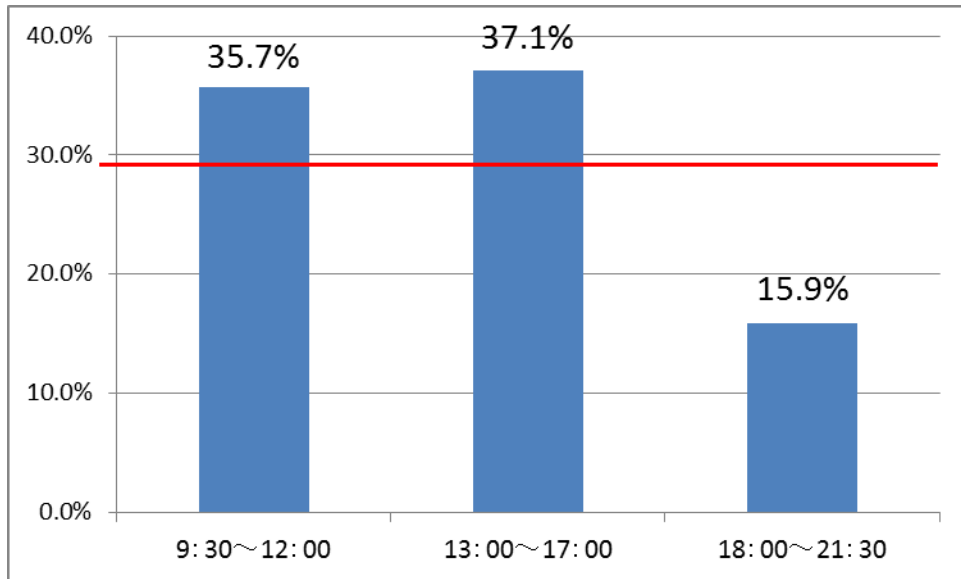


月別利用人数  
(単位:人)

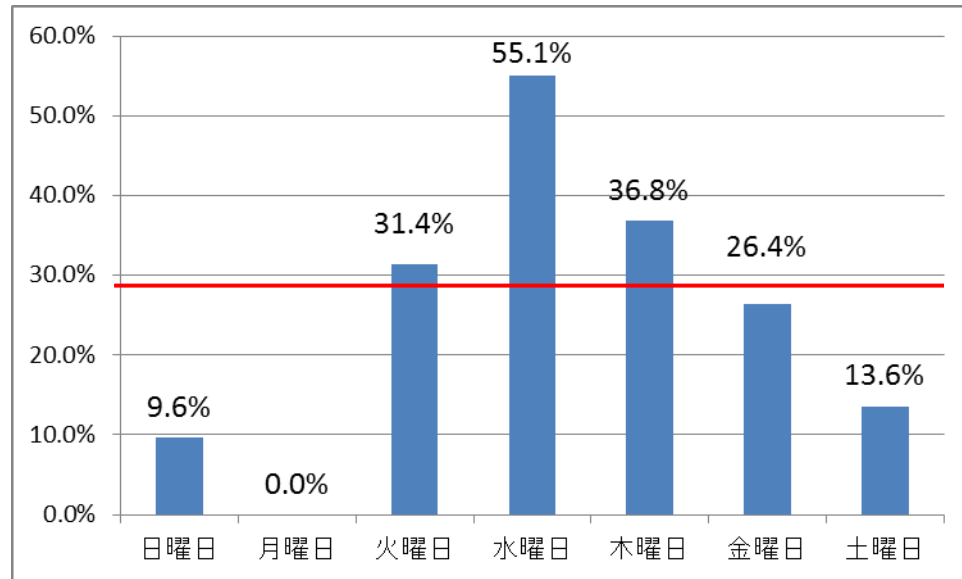
20

# 福祉コミュニティセンター (第3活動室)

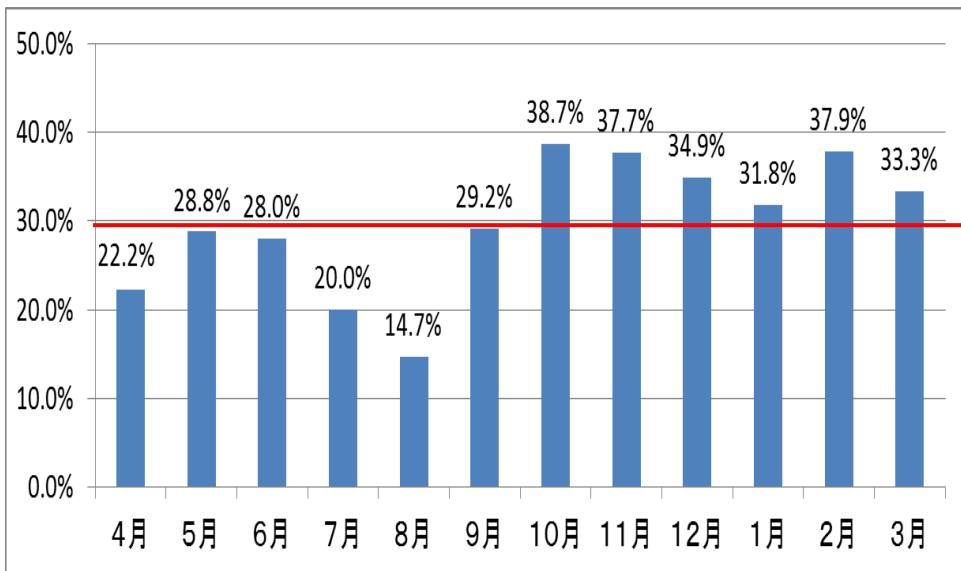
年間平均利用率: 29.6%



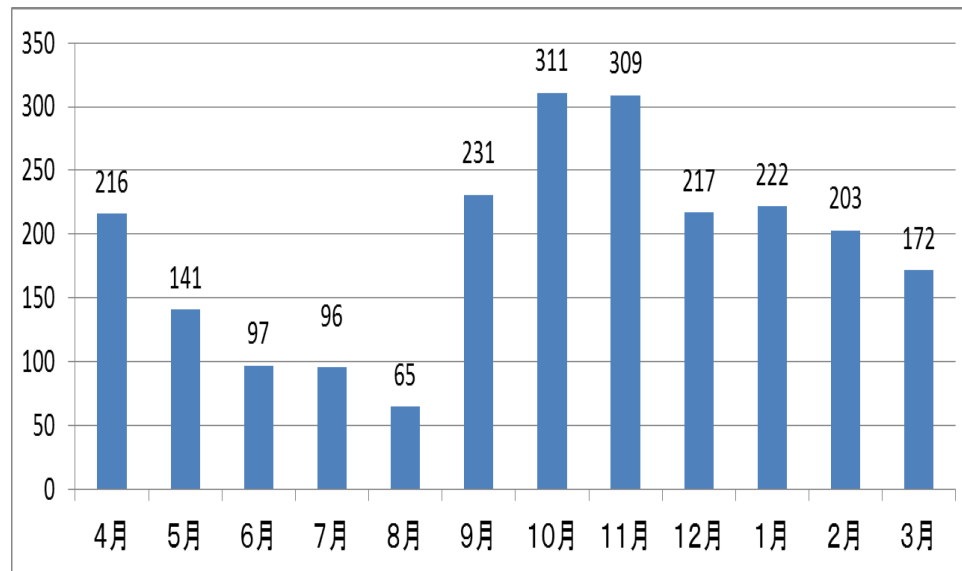
時間帯別利用率



曜日別利用率



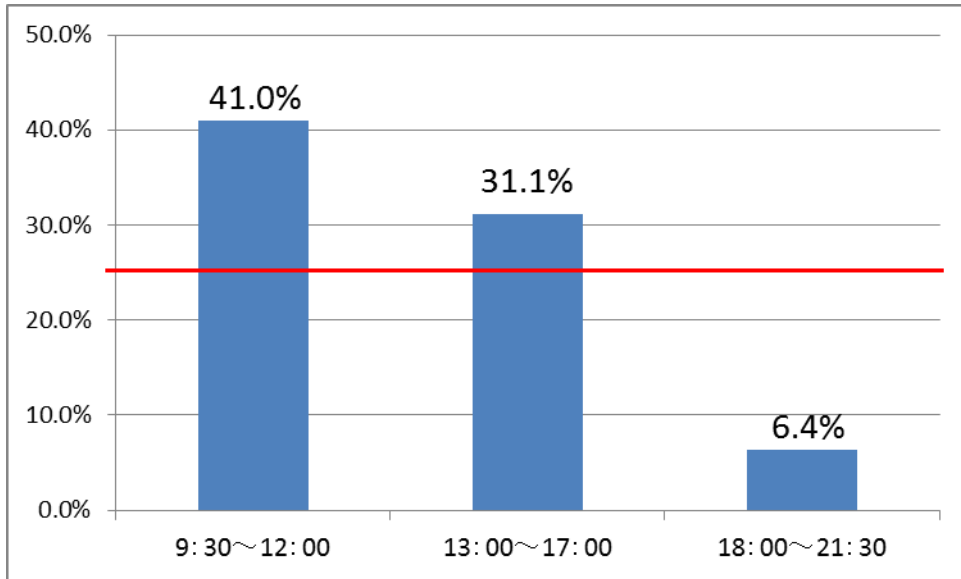
月別利用率



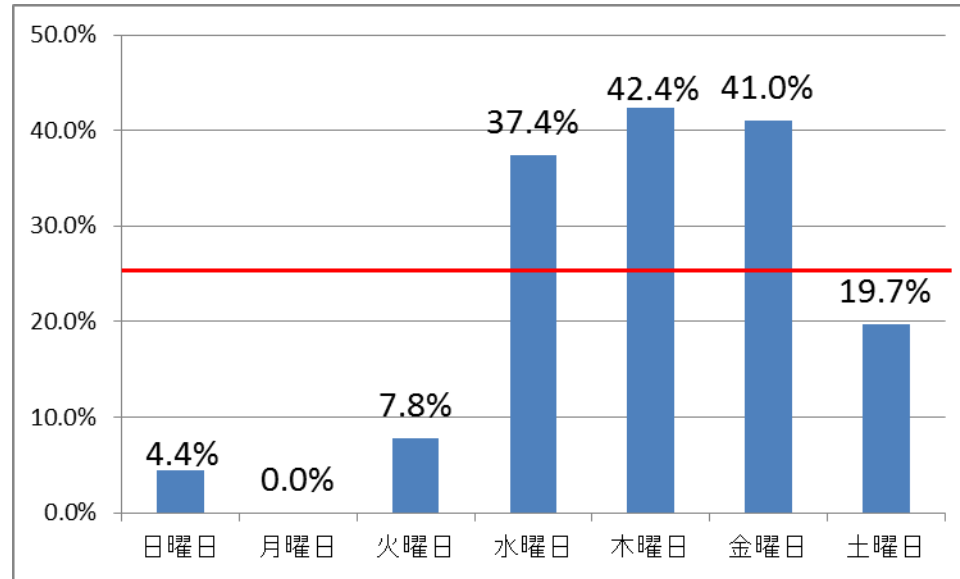
月別利用人数  
(単位:人)

# 福祉コミュニティセンター（集会室）

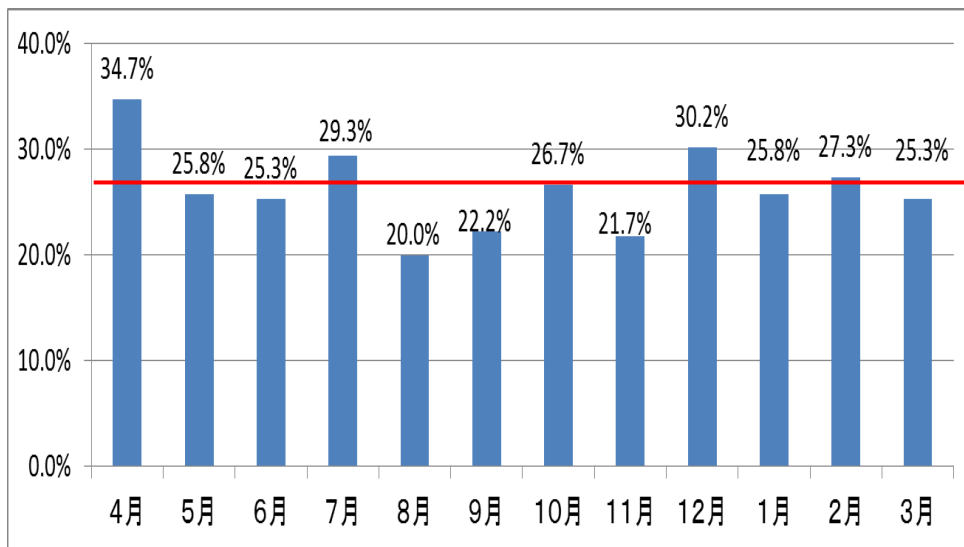
年間平均利用率: 26.1%



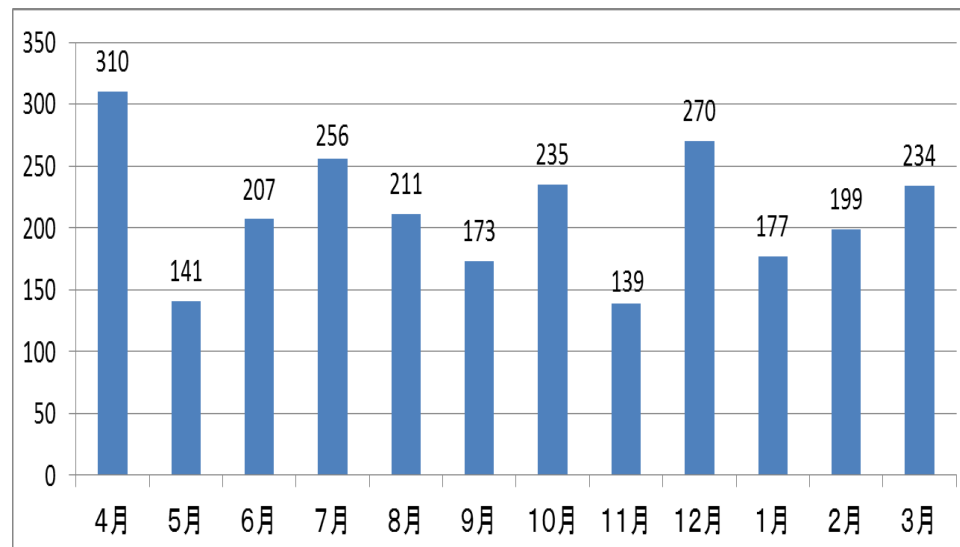
時間帯別利用率



曜日別利用率



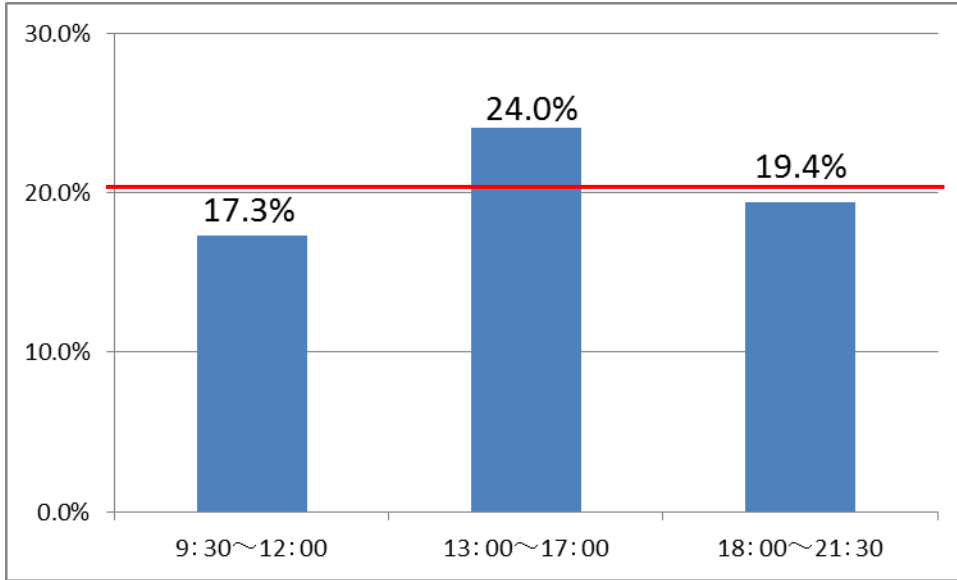
月別利用率



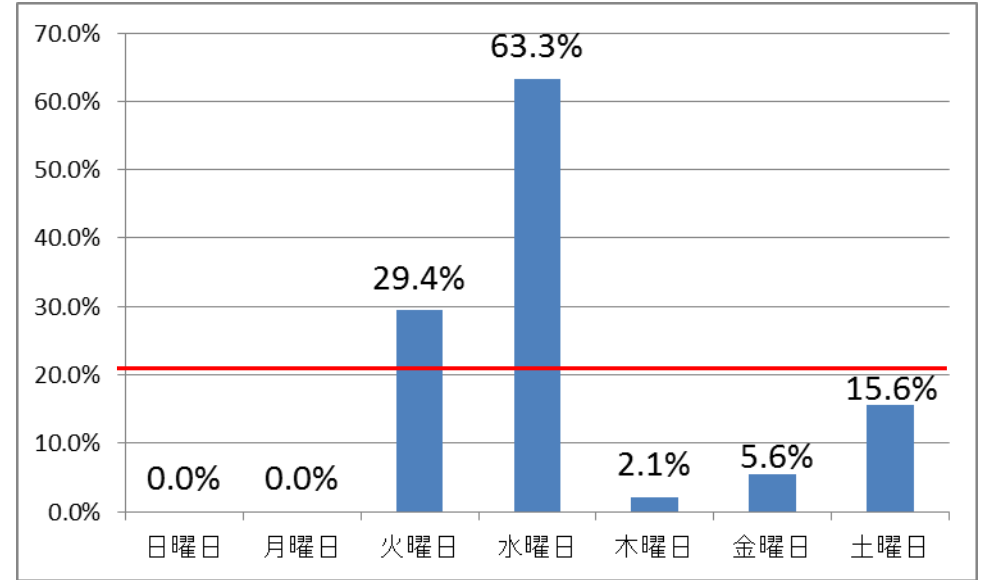
月別利用人数  
(単位:人)

# 福祉コミュニティセンター（ふれあいルーム）

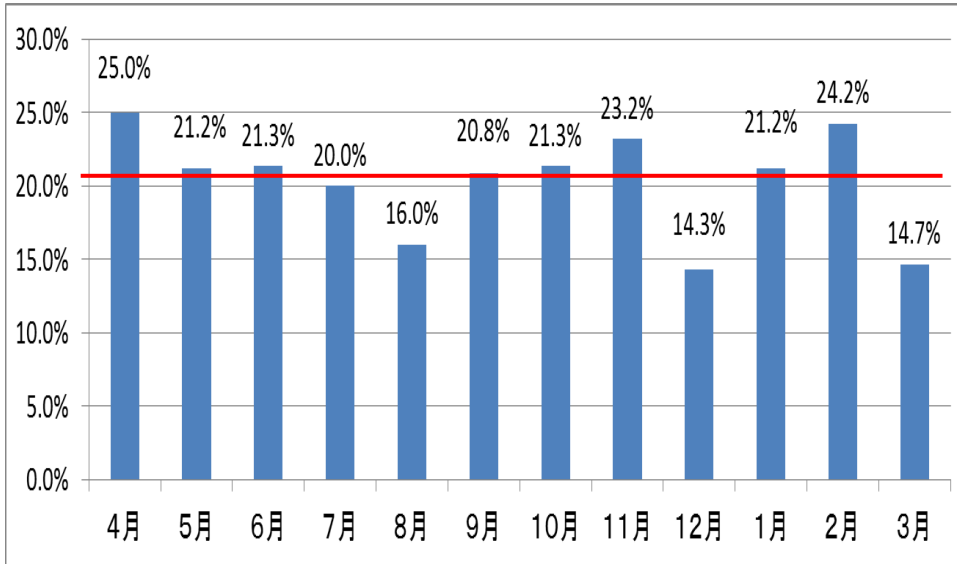
年間平均利用率: 20.3%



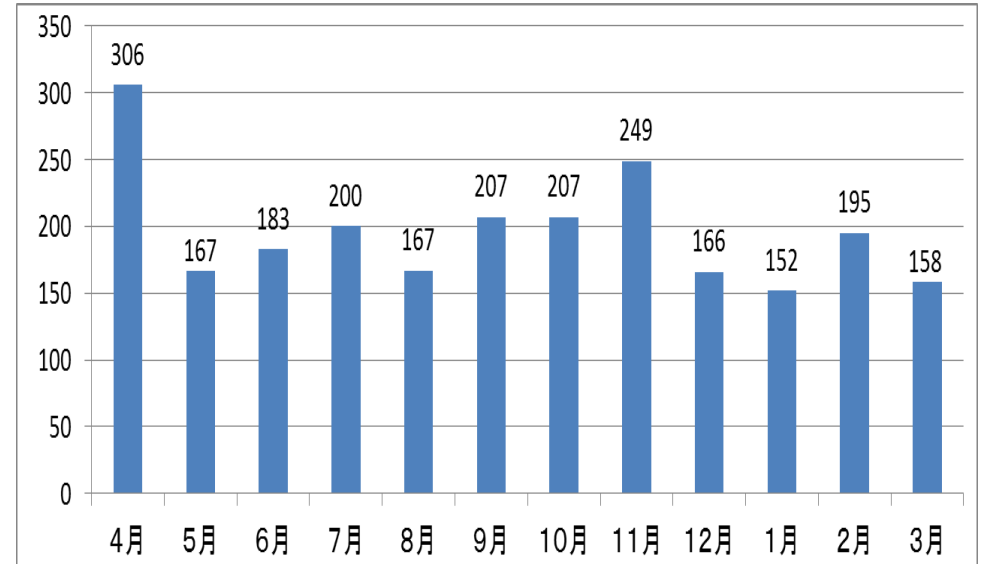
時間帯別利用率



曜日別利用率



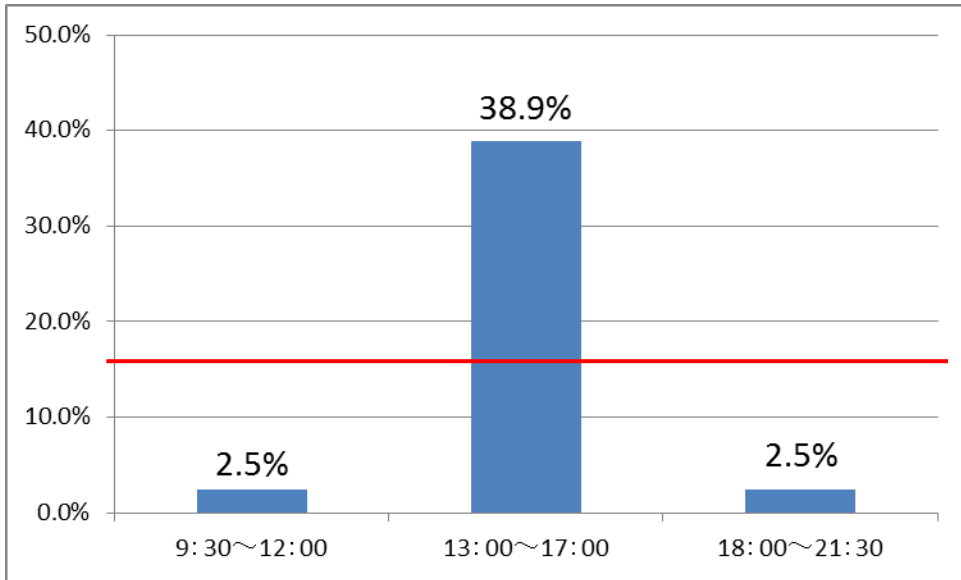
月別利用率



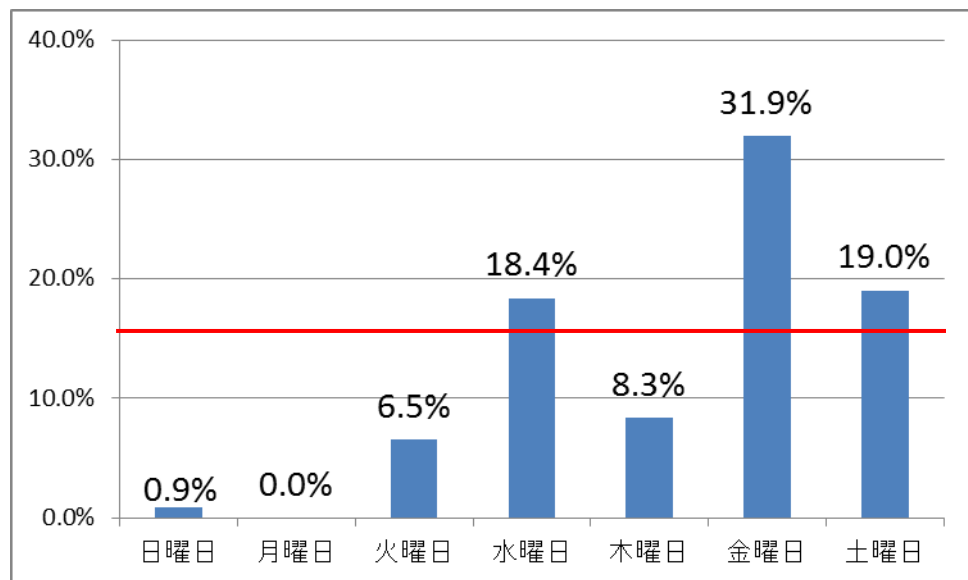
月別利用人数  
(単位:人)

# 福祉コミュニティセンター（プレイルーム）

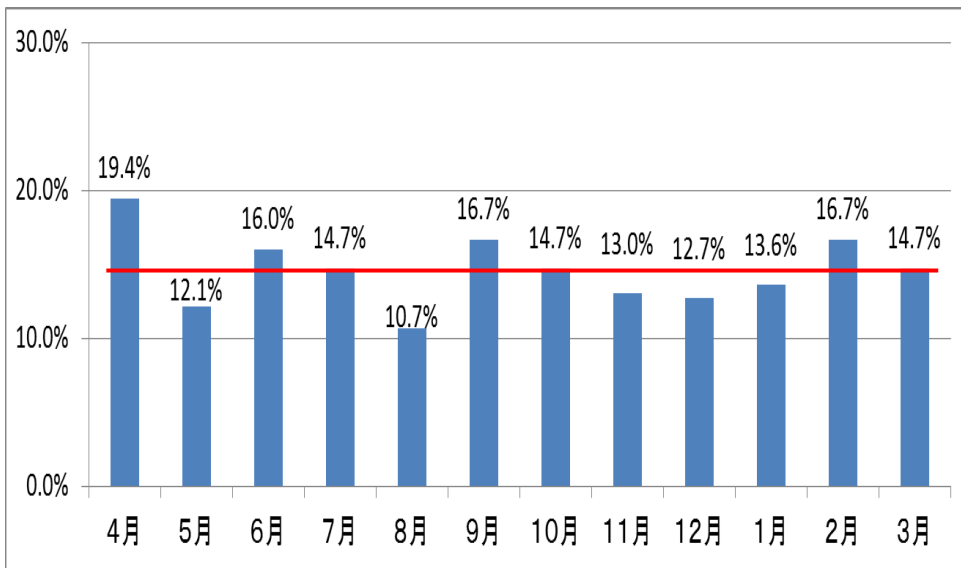
年間平均利用率: 14.6%



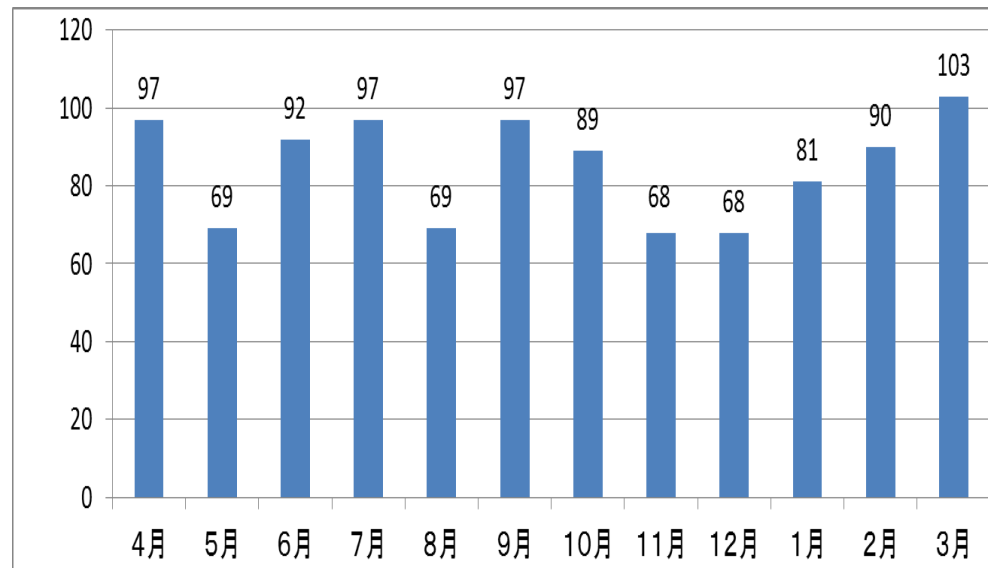
時間帯別利用率



曜日別利用率



月別利用率

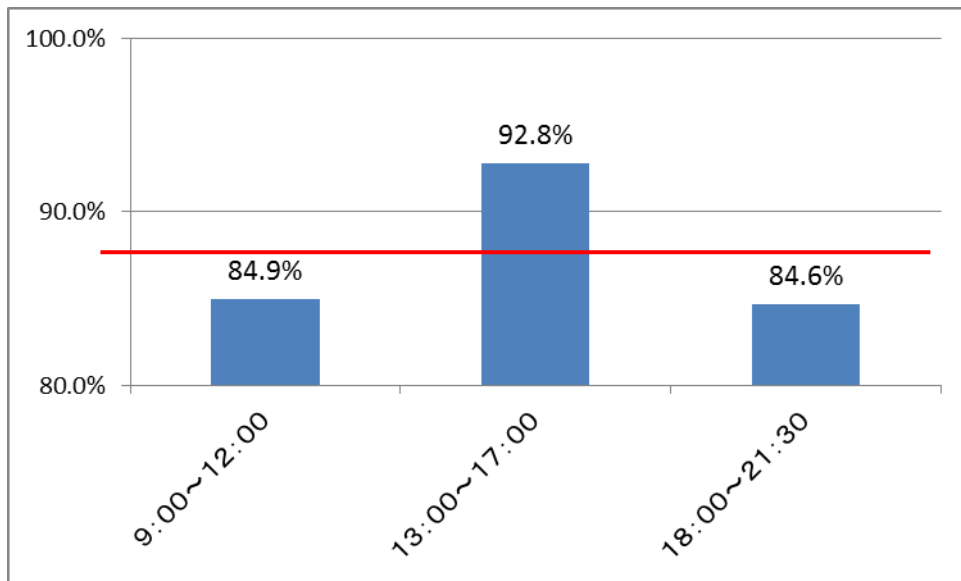


月別利用人数  
(単位:人)

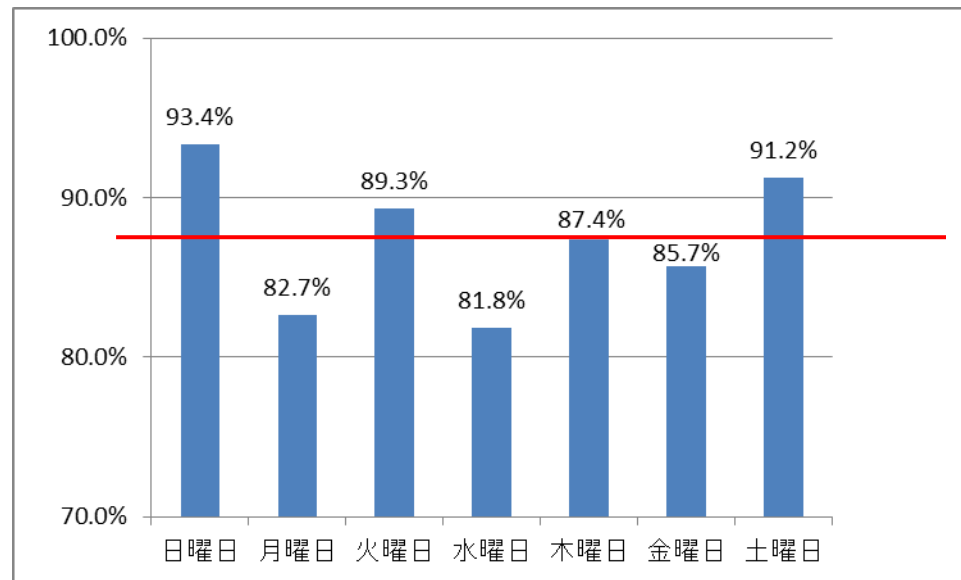


# 市民総合体育館（メインアリーナ）

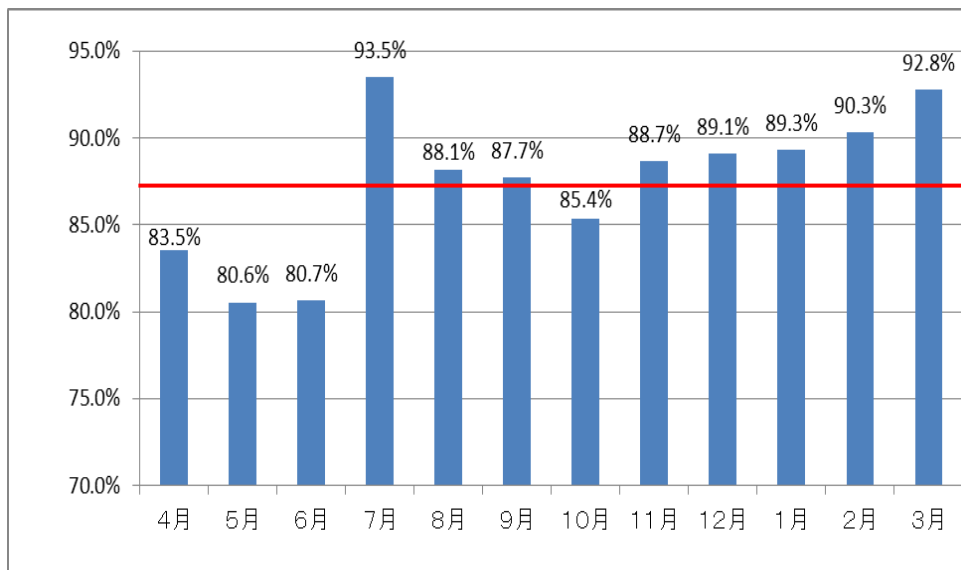
年間平均利用率: 87.4%



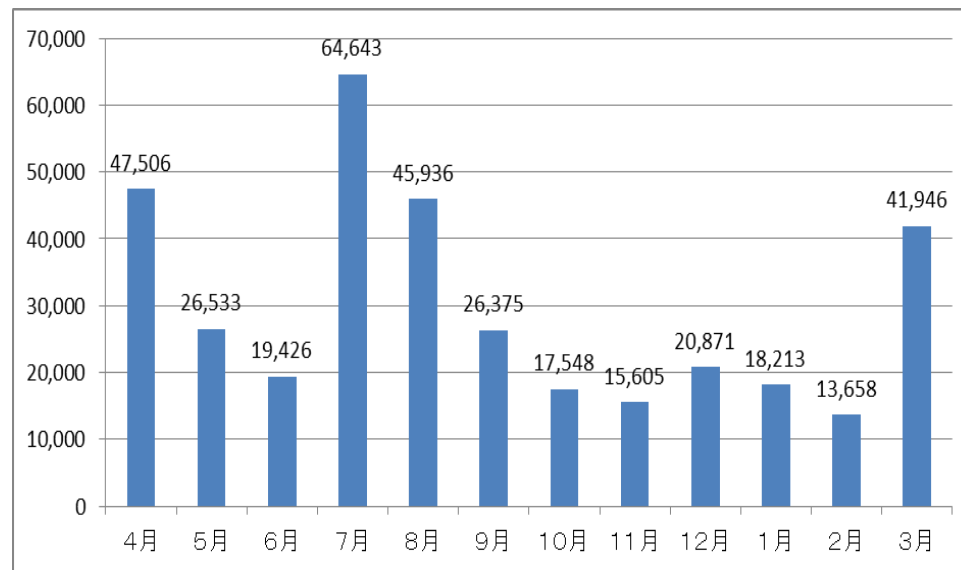
時間帯別利用率



曜日別利用率



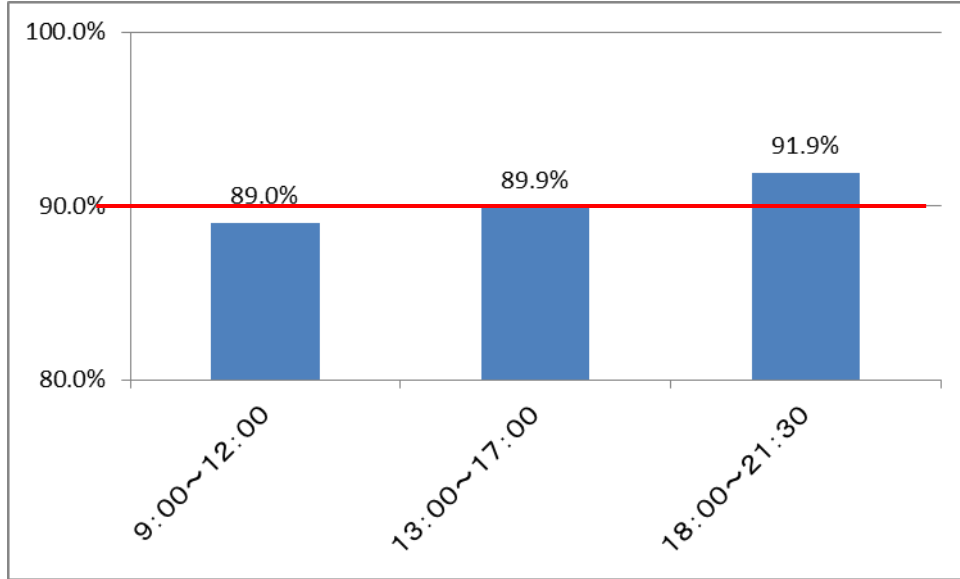
月別利用率



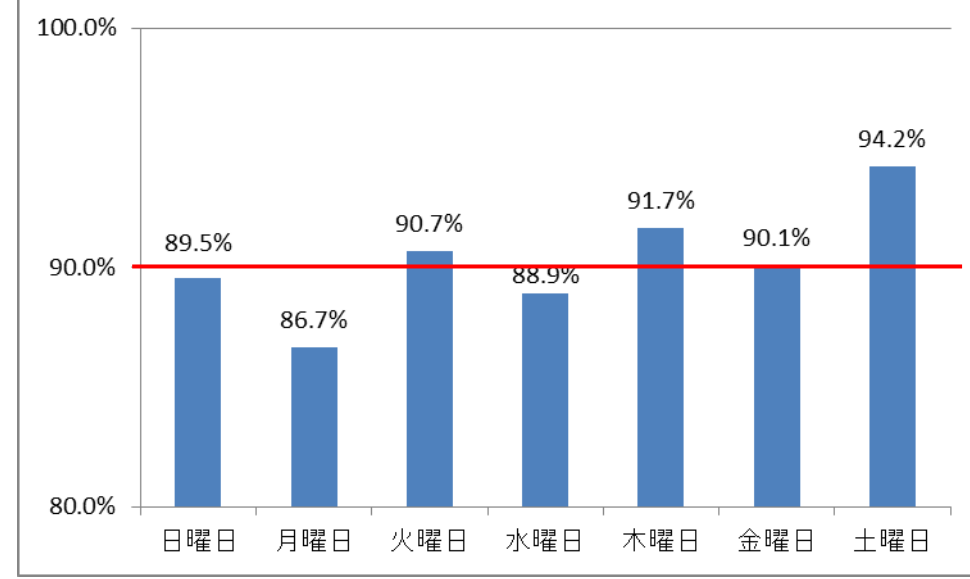
月別利用人数  
(単位:人)

# 市民総合体育館（多目的室）

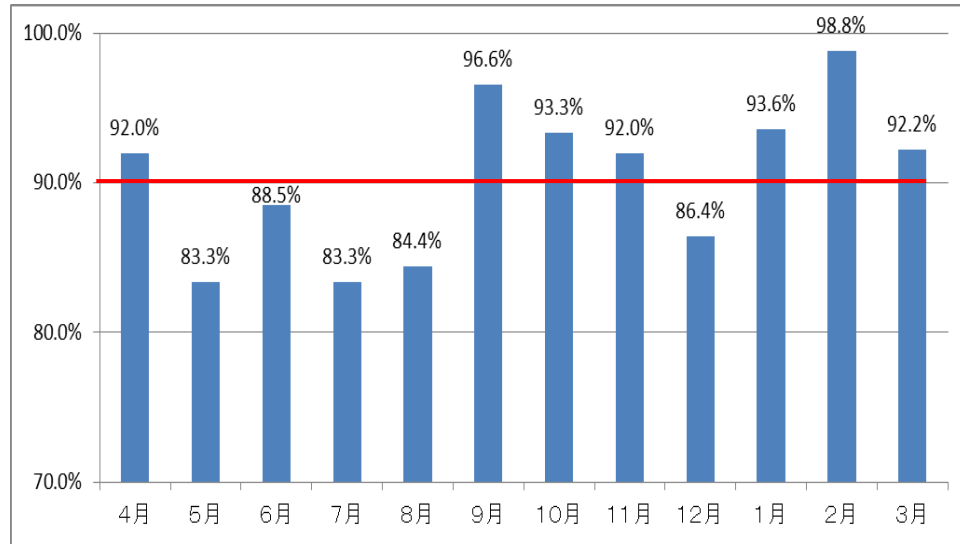
年間平均利用率: 90.3%



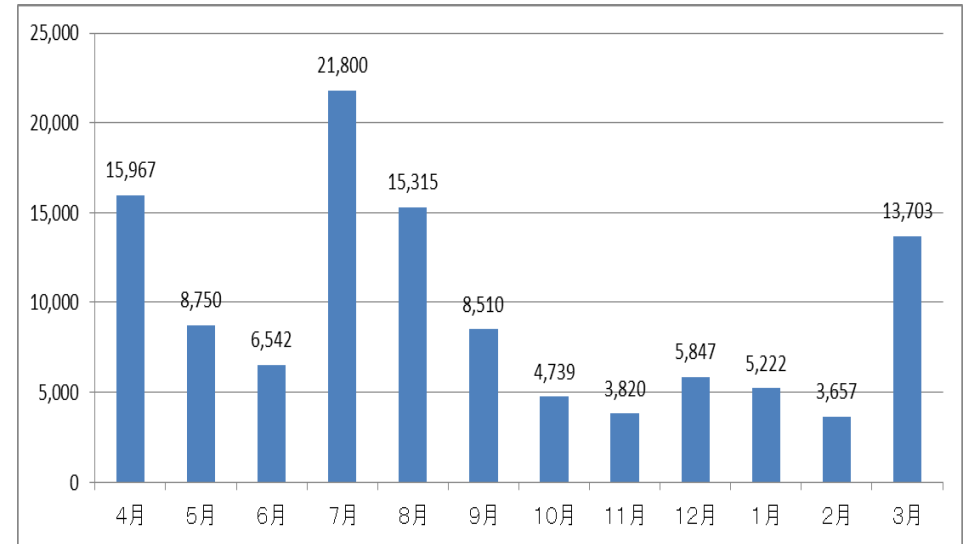
時間帯別利用率



曜日別利用率



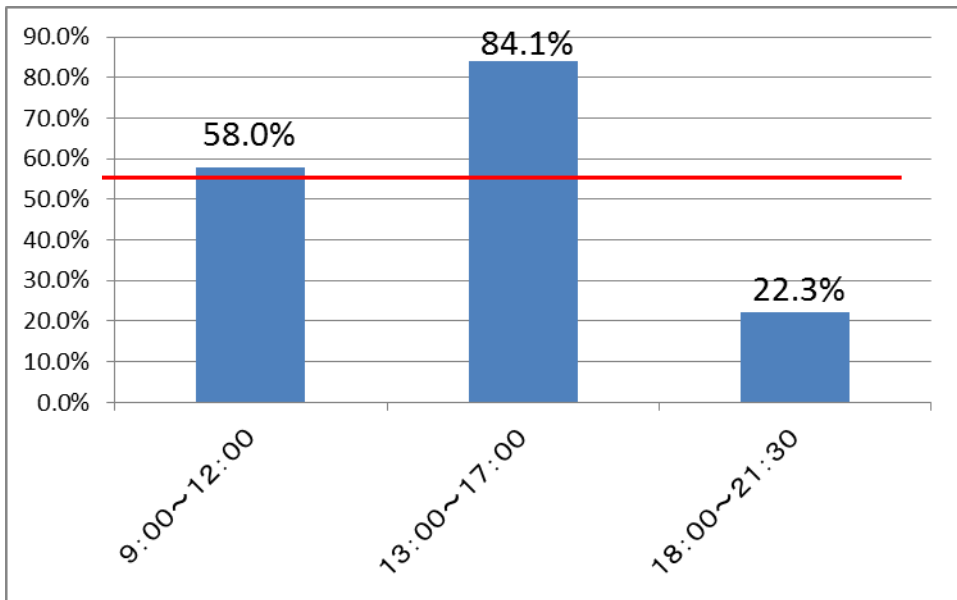
月別利用率



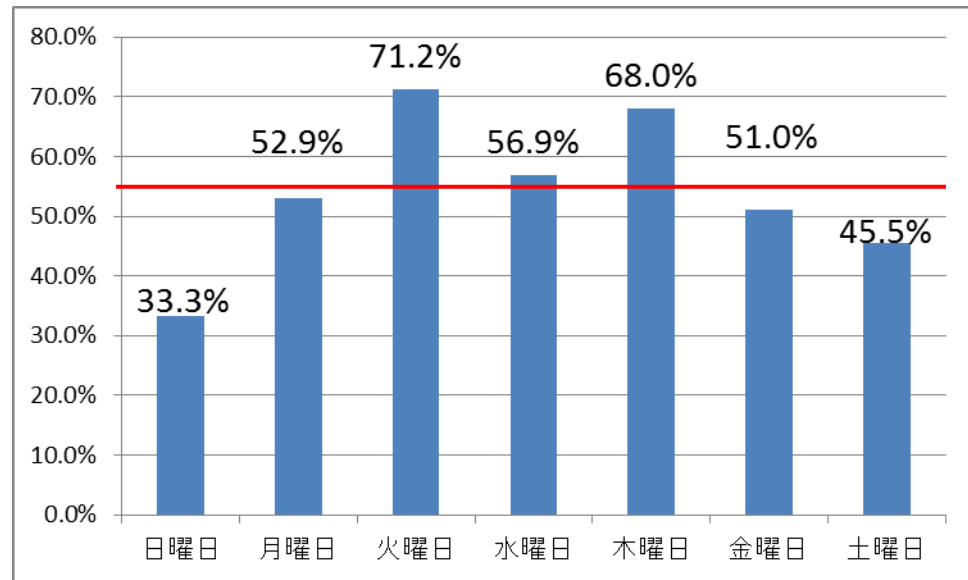
月別利用人数  
(単位:人)

# グリーンホール田原 (なるなるホール)

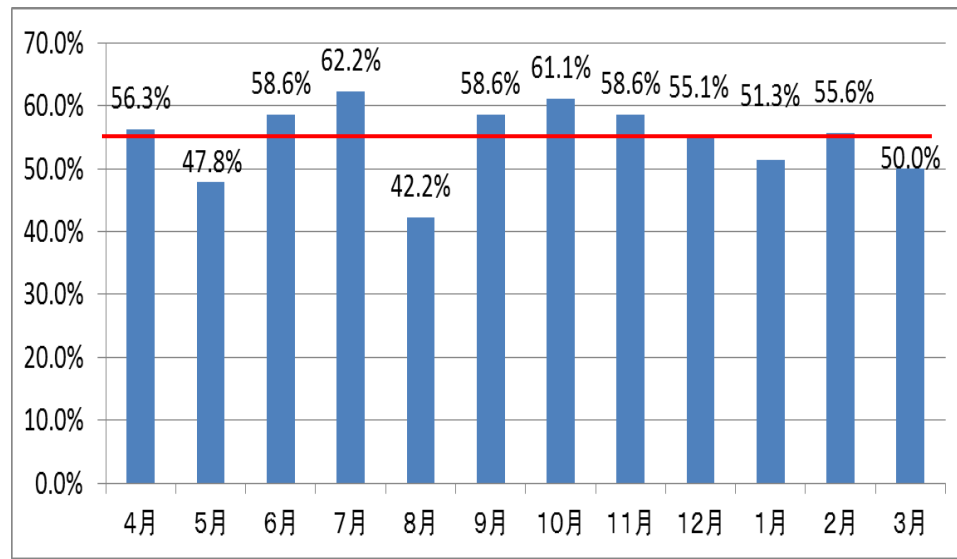
年間平均利用率: 54.8%



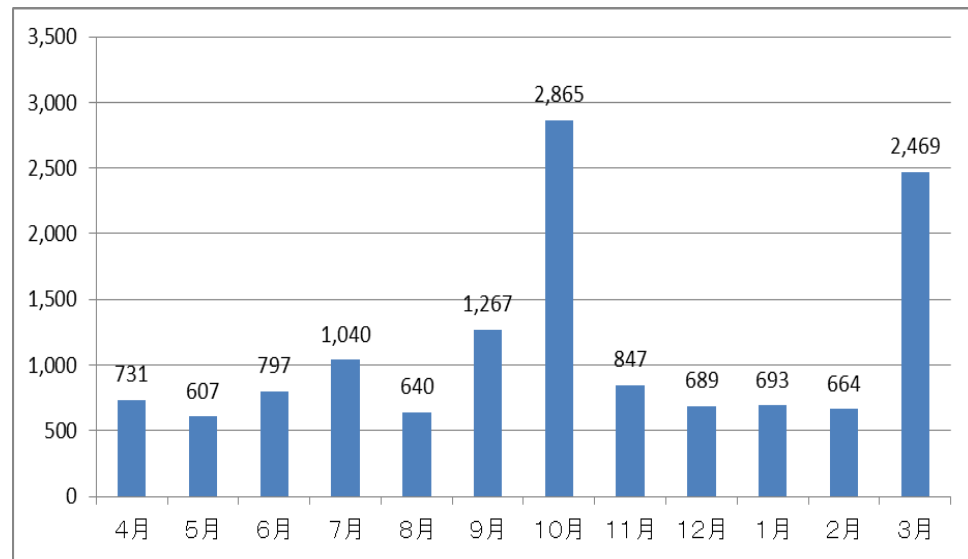
時間帯別利用率



曜日別利用率



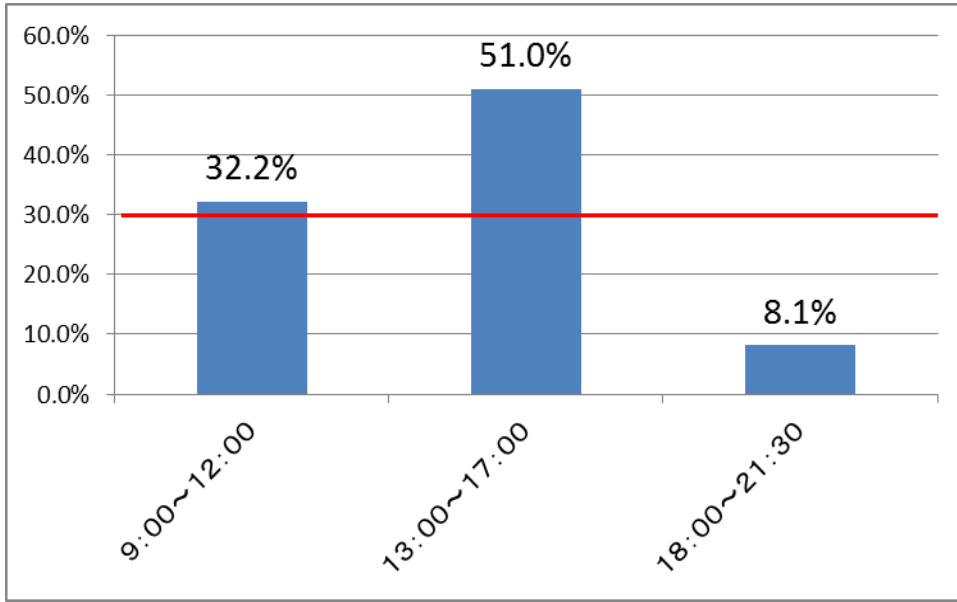
月別利用率



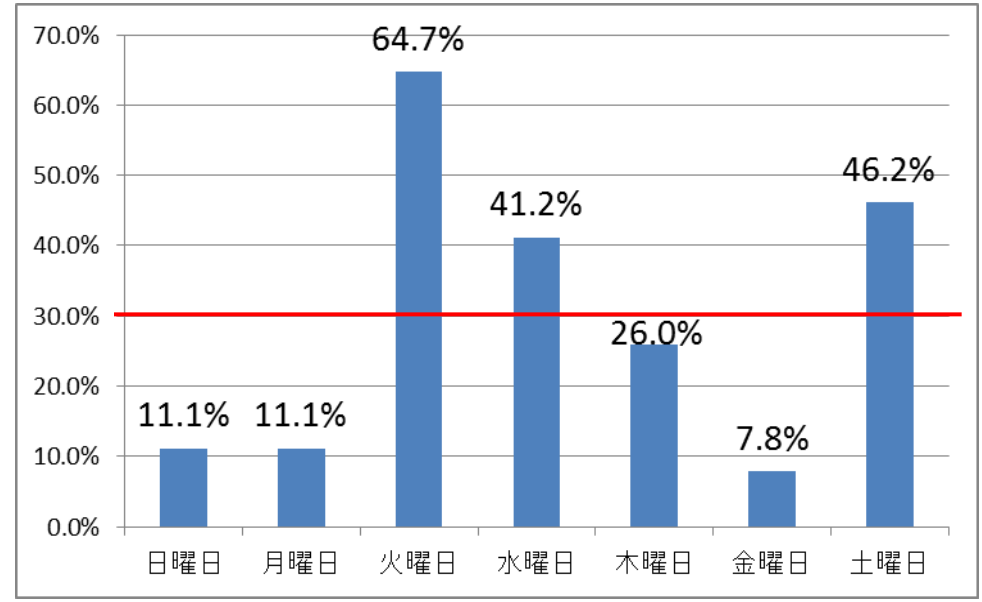
月別利用人数  
(単位:人)

# グリーンホール田原（会議室①）

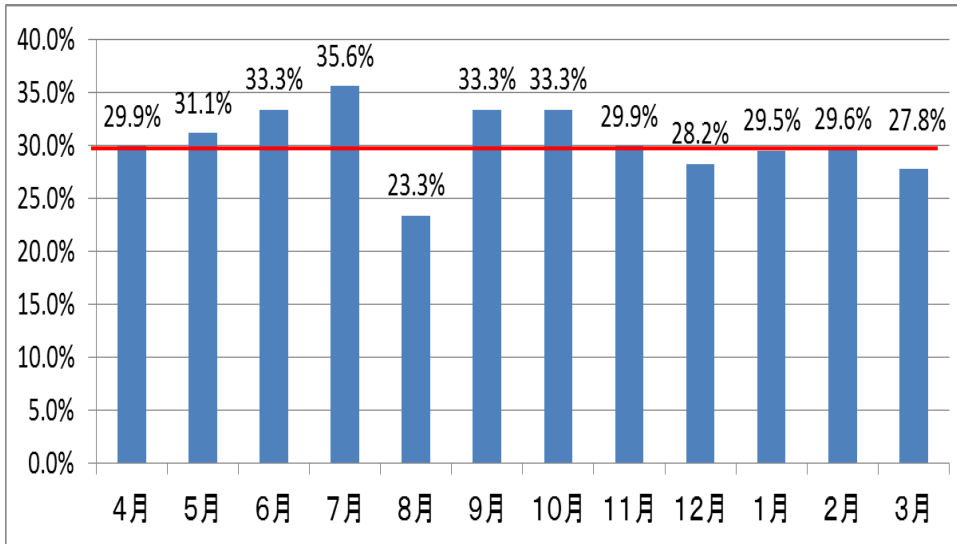
年間平均利用率: 30.4%



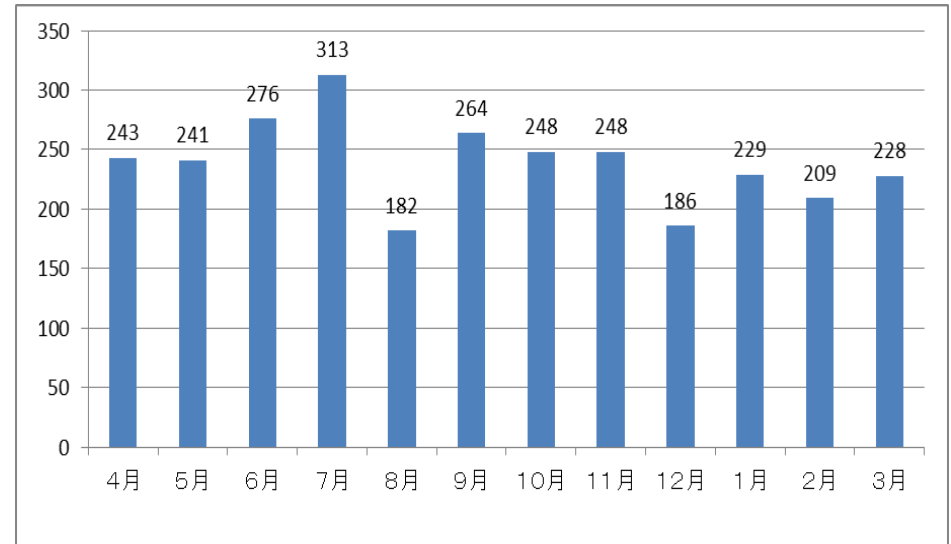
時間帯別利用率



曜日別利用率



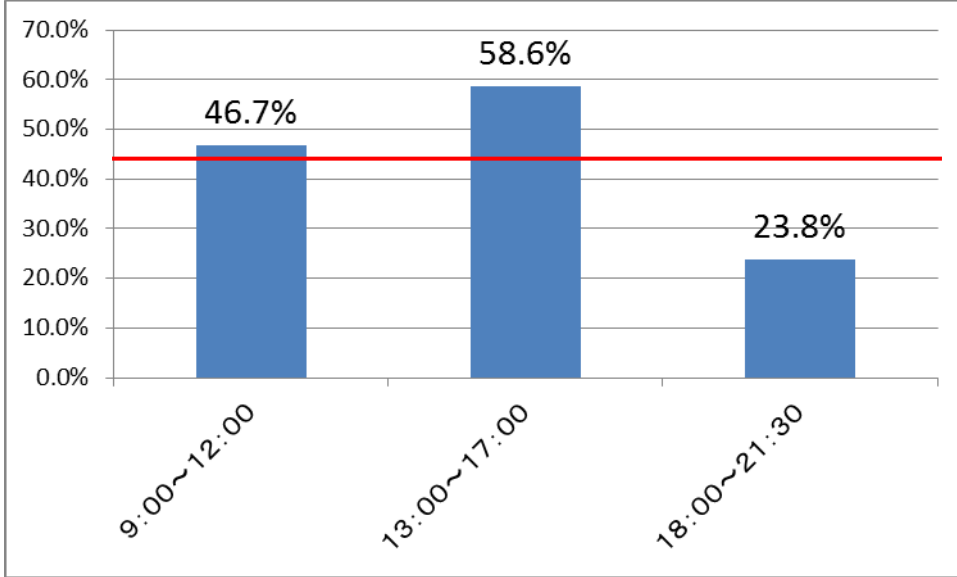
月別利用率



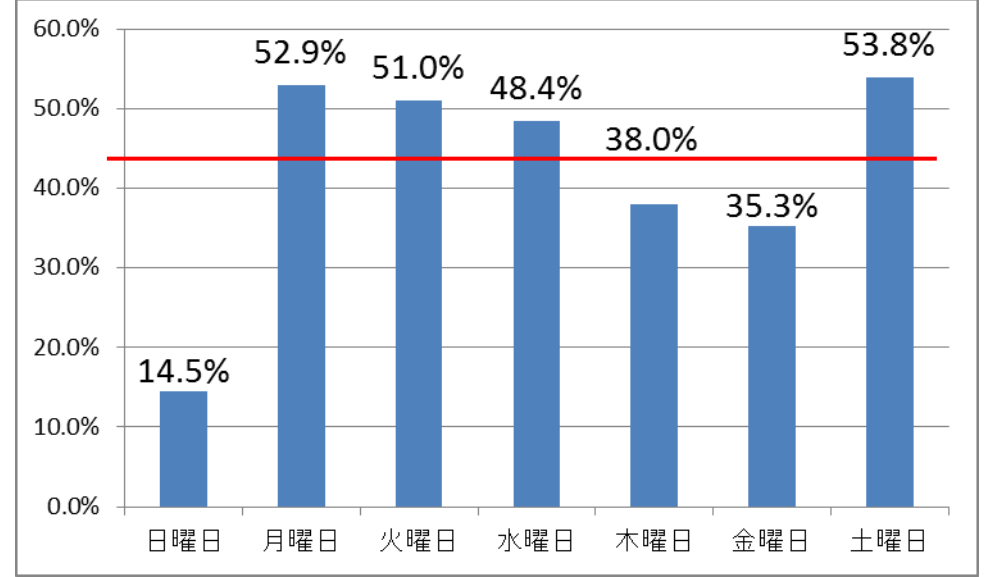
月別利用人数  
(単位:人)

# グリーンホール田原（会議室②）

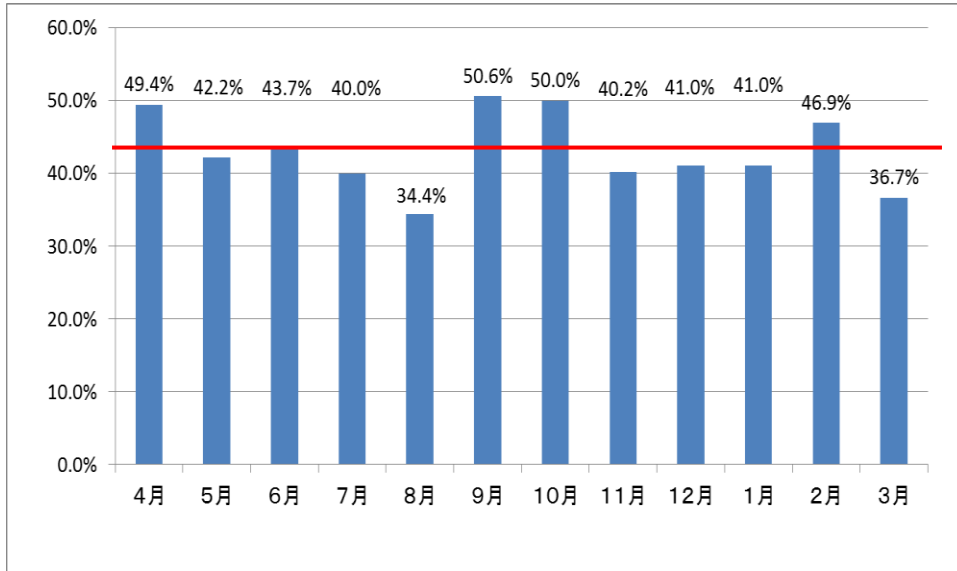
年間平均利用率: 43.0%



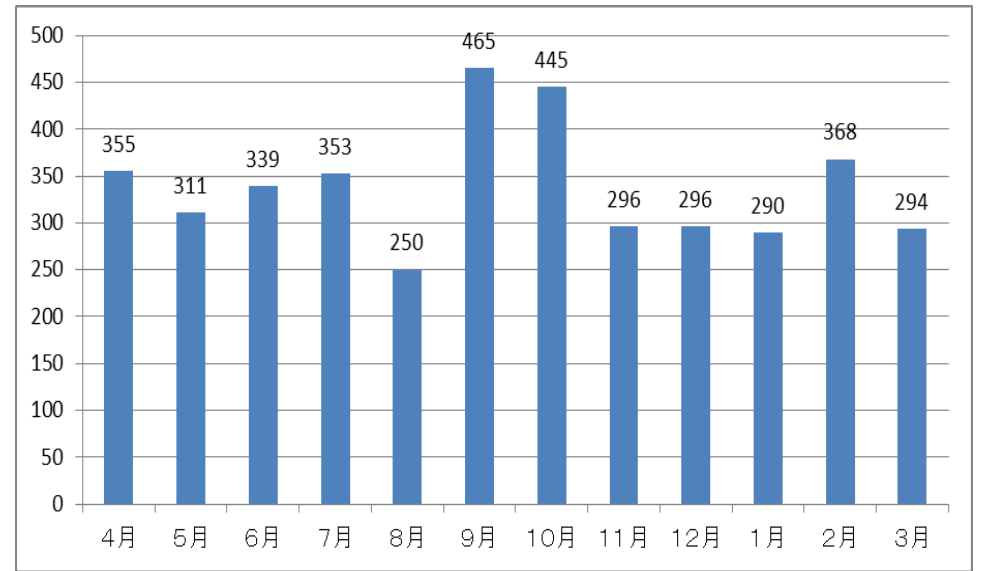
時間帯別利用率



曜日別利用率



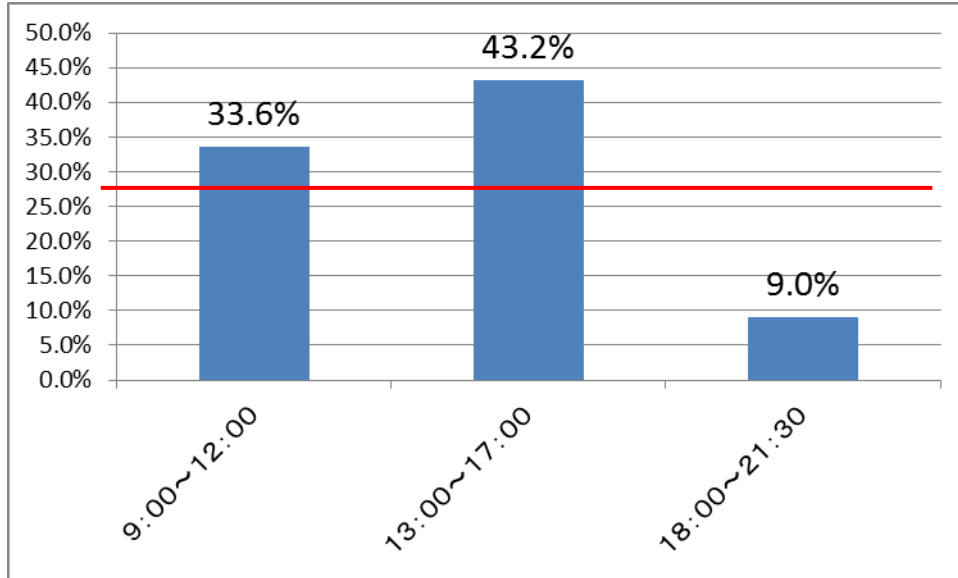
月別利用率



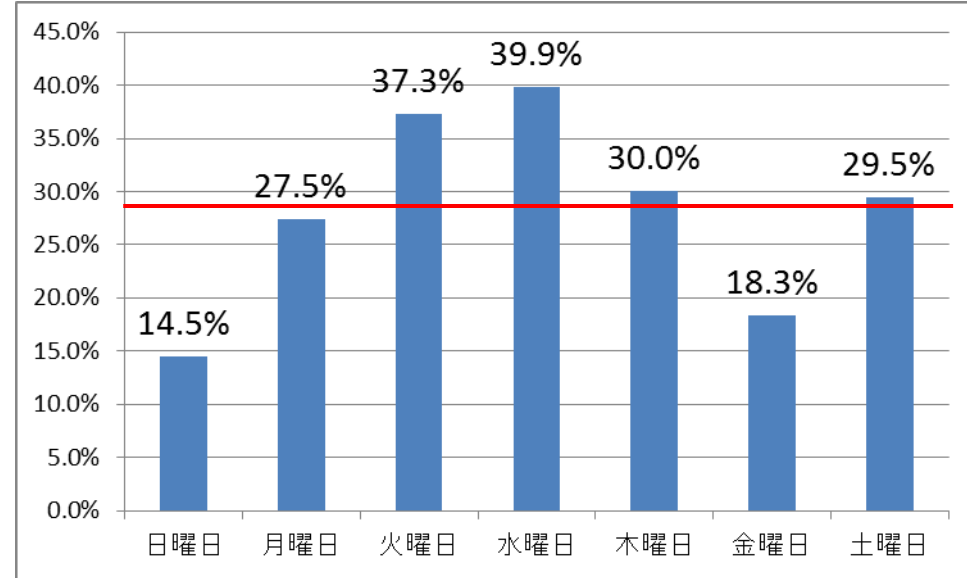
月別利用人数  
(単位:人)

# グリーンホール田原（会議室③）

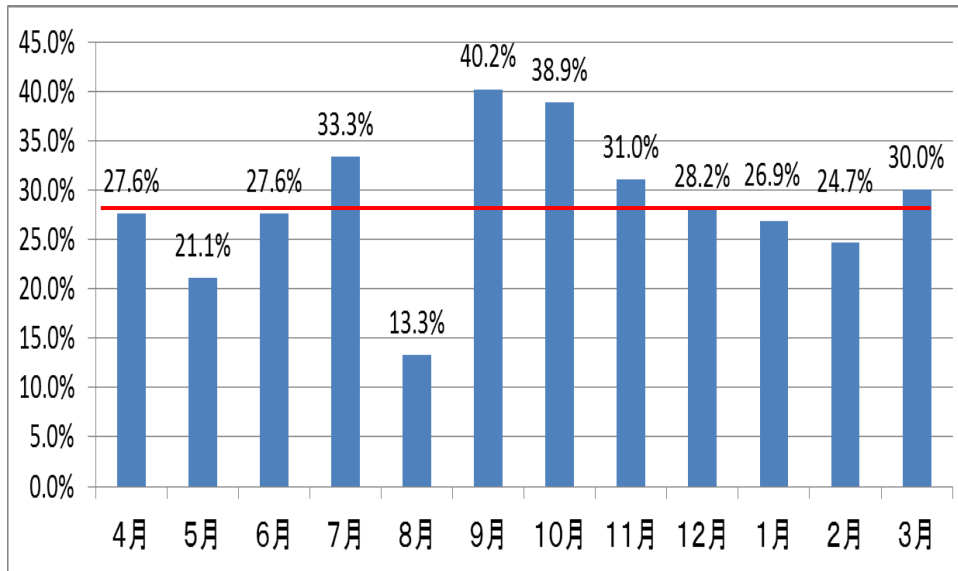
年間平均利用率: 28.6%



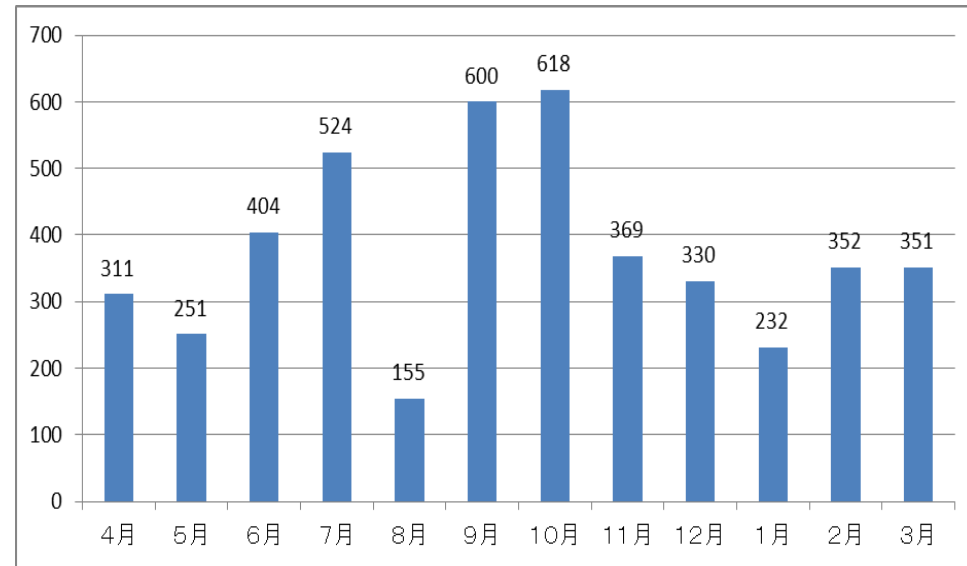
時間帯別利用率



曜日別利用率



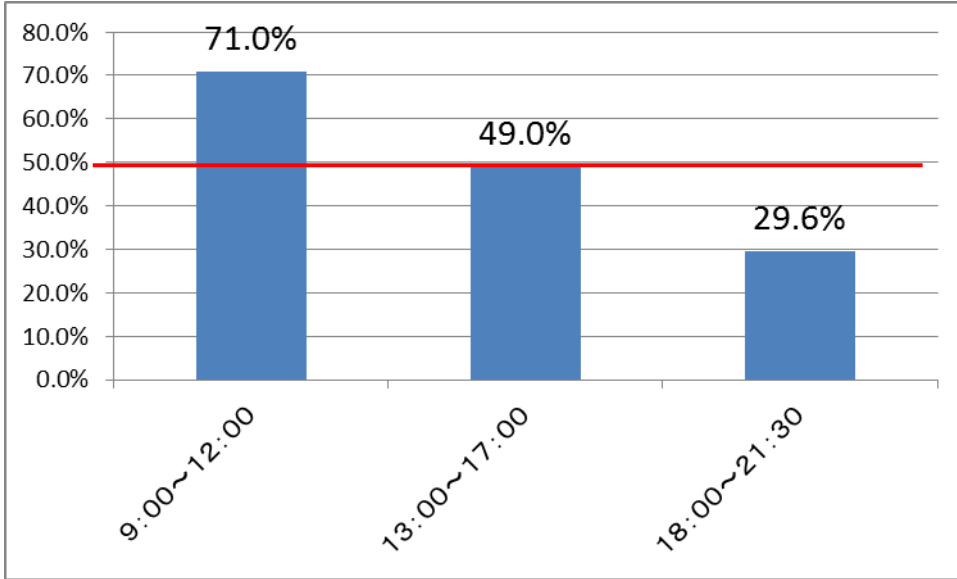
月別利用率



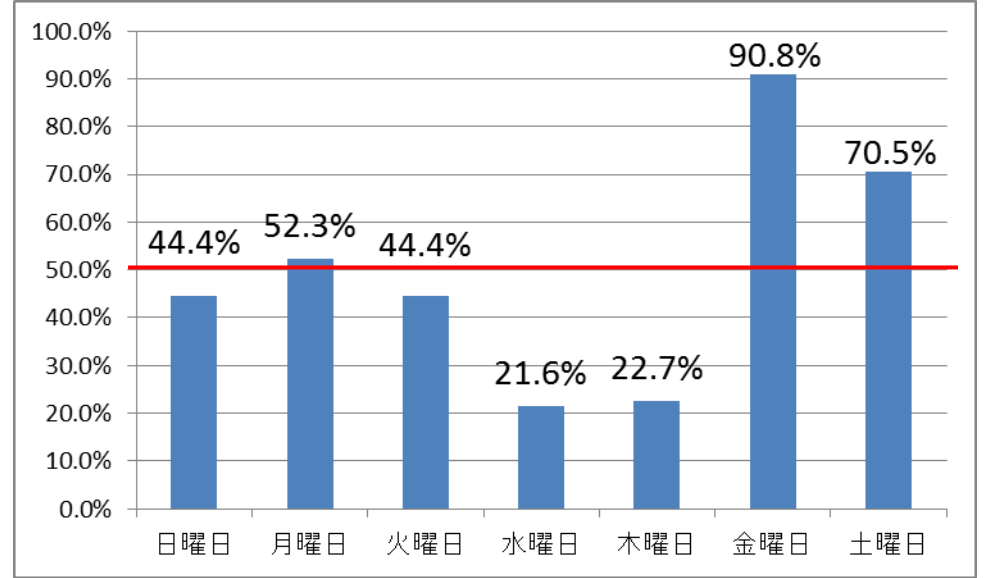
月別利用人数  
(単位:人)

# グリーンホール田原（視聴覚室）

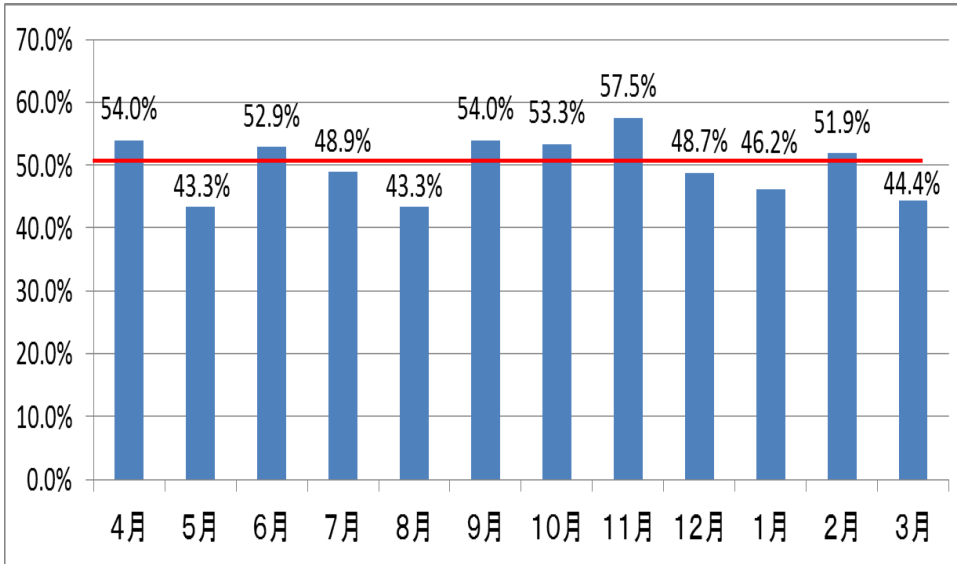
年間平均利用率: 49.9%



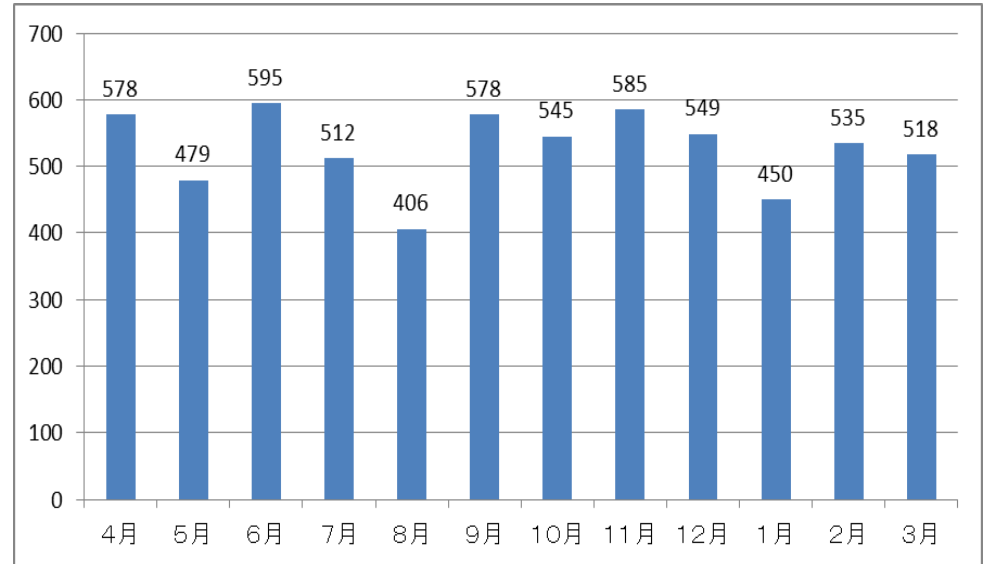
時間帯別利用率



曜日別利用率



月別利用率

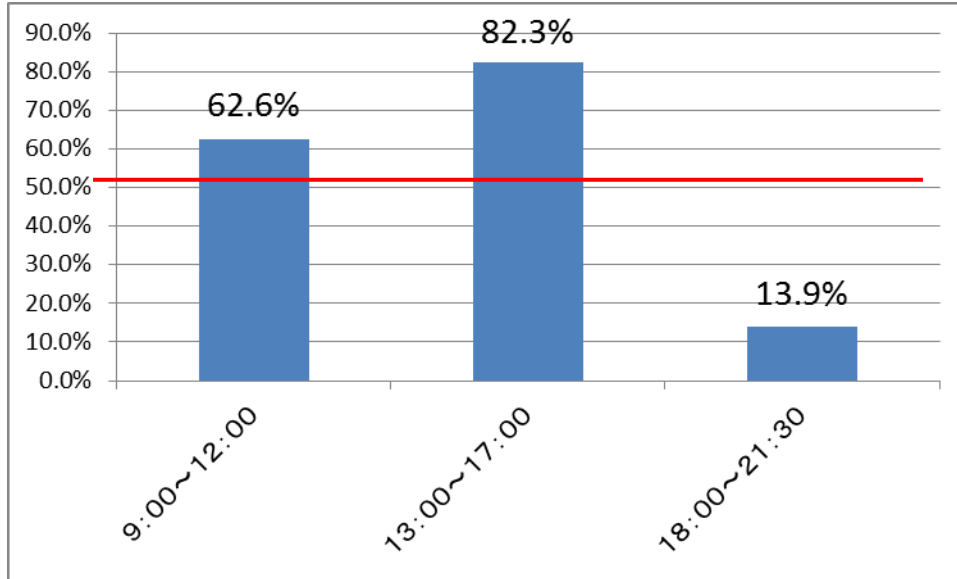


月別利用人数  
(単位:人)

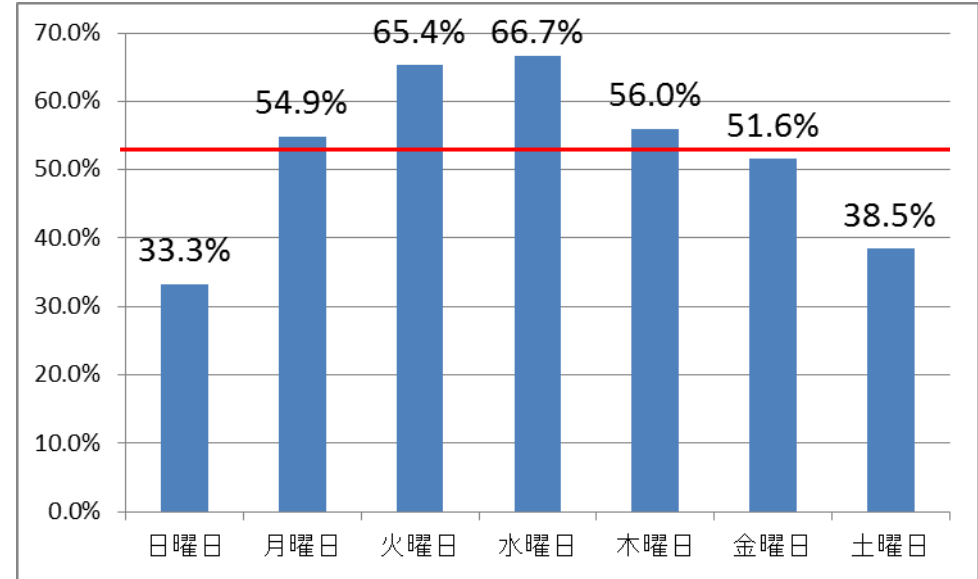
31

# グリーンホール田原（和室）

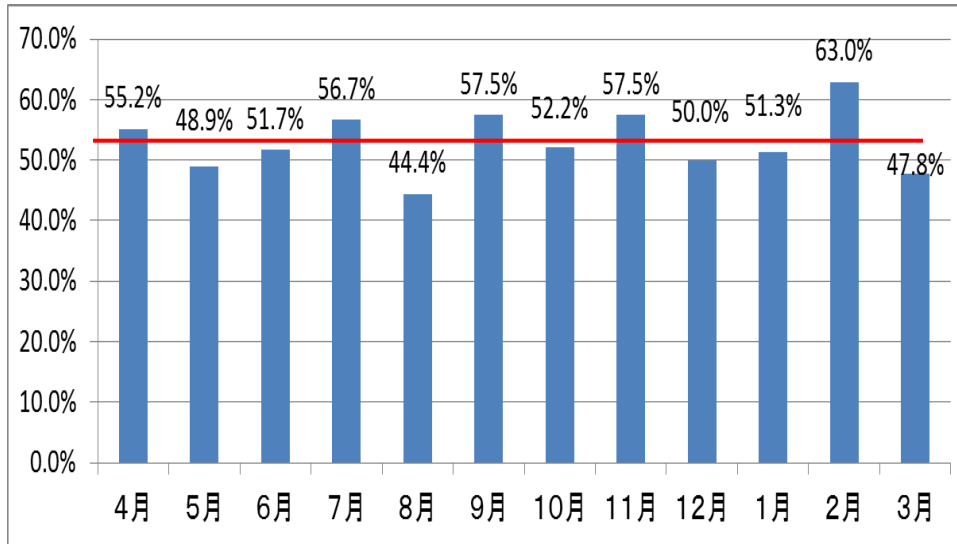
年間平均利用率: 52.9%



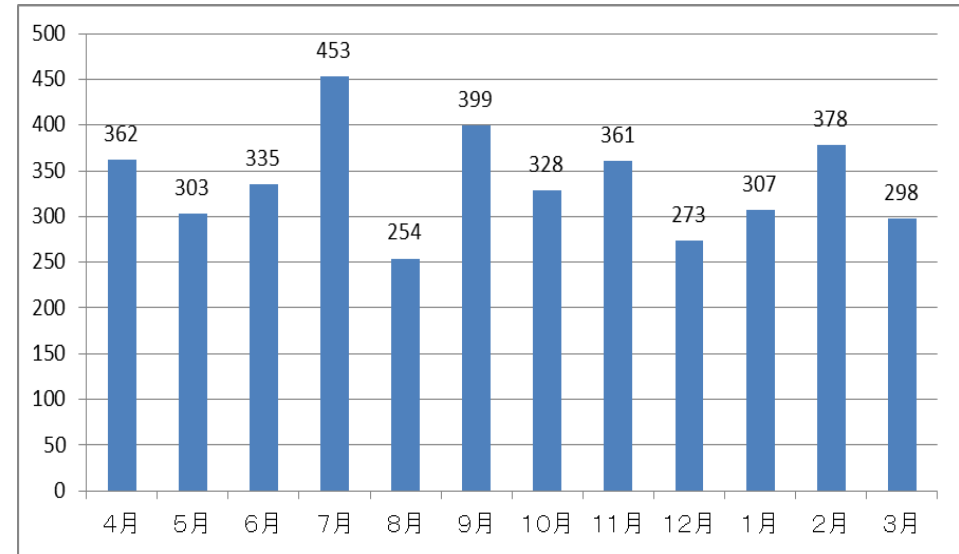
時間帯別利用率



曜日別利用率



月別利用率



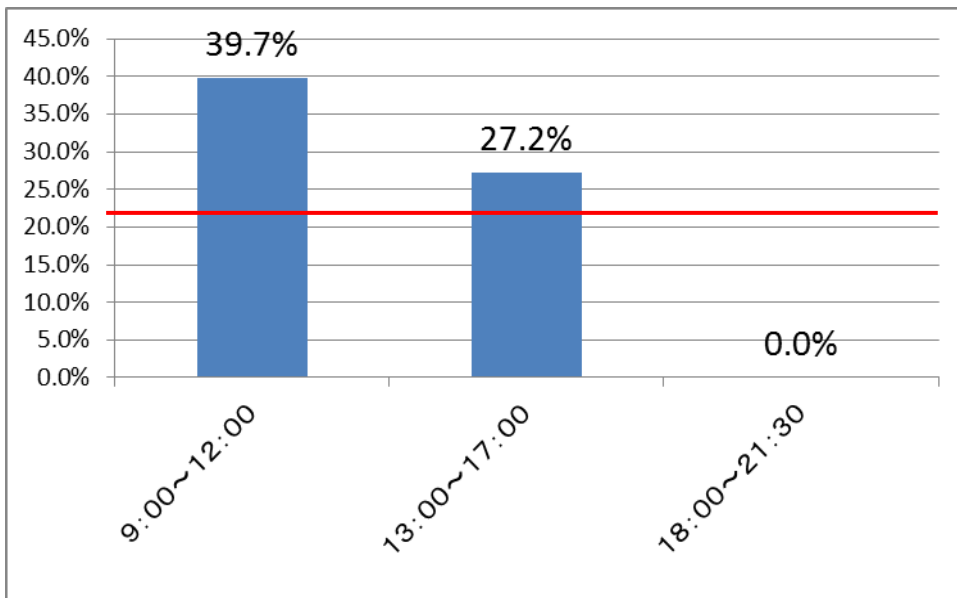
月別利用人数  
(単位:人)

32

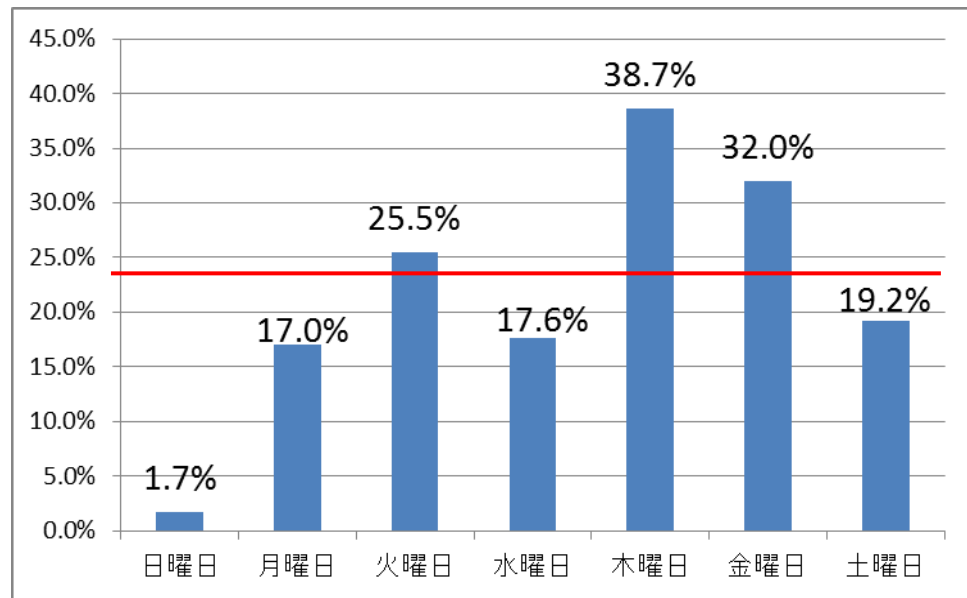


# グリーンホール田原（実習室）

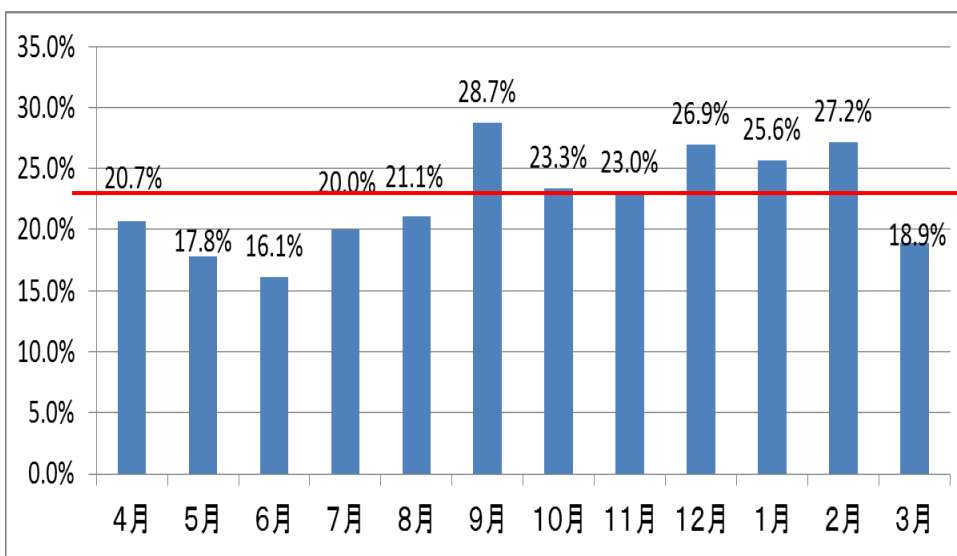
年間平均利用率: 22.3%



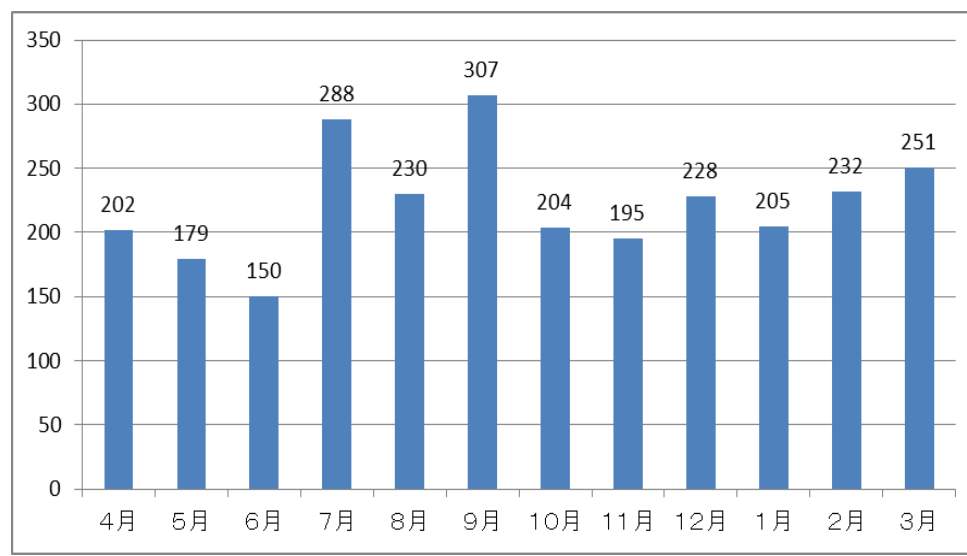
時間帯別利用率



曜日別利用率



月別利用率



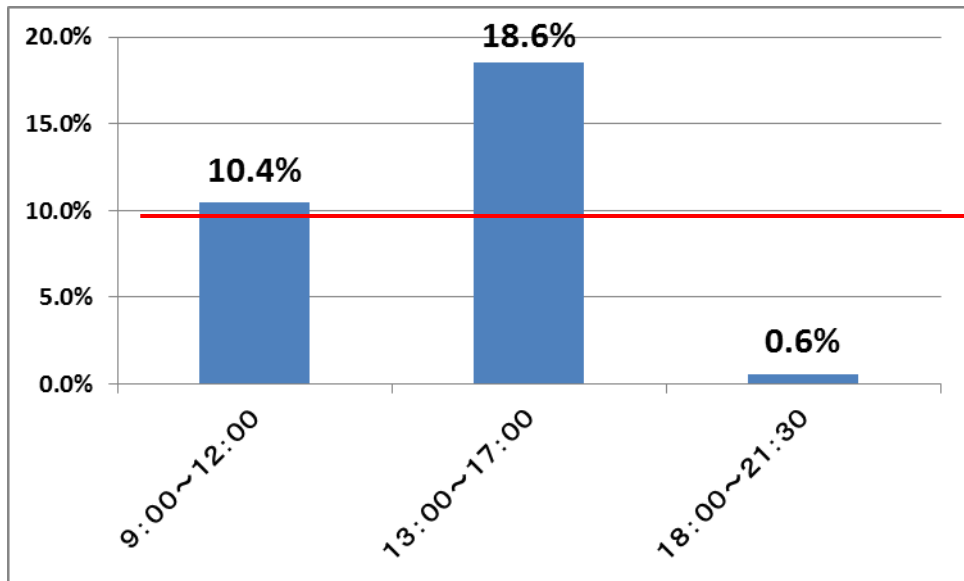
月別利用人数

(単位:人)

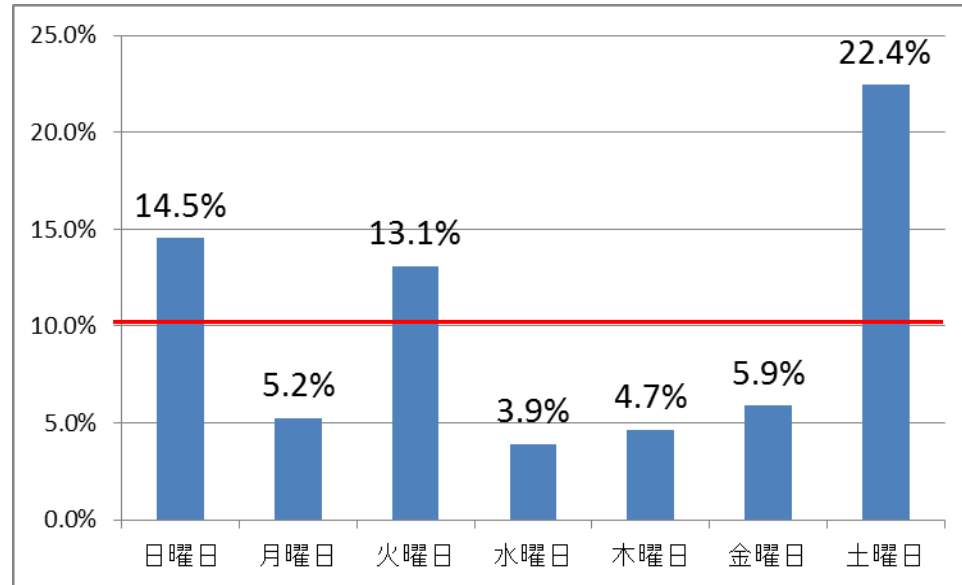
33

# グリーンホール田原（料理室）

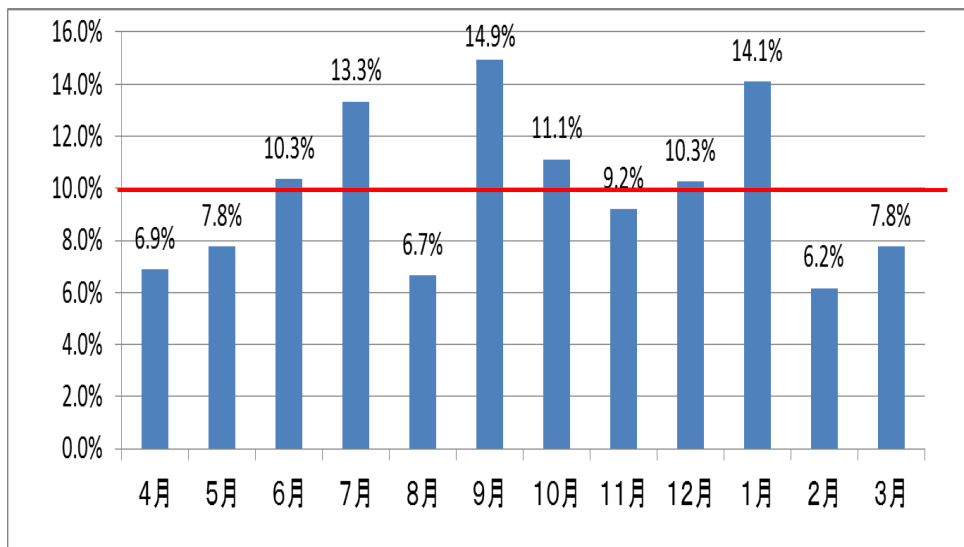
年間平均利用率: 9.9%



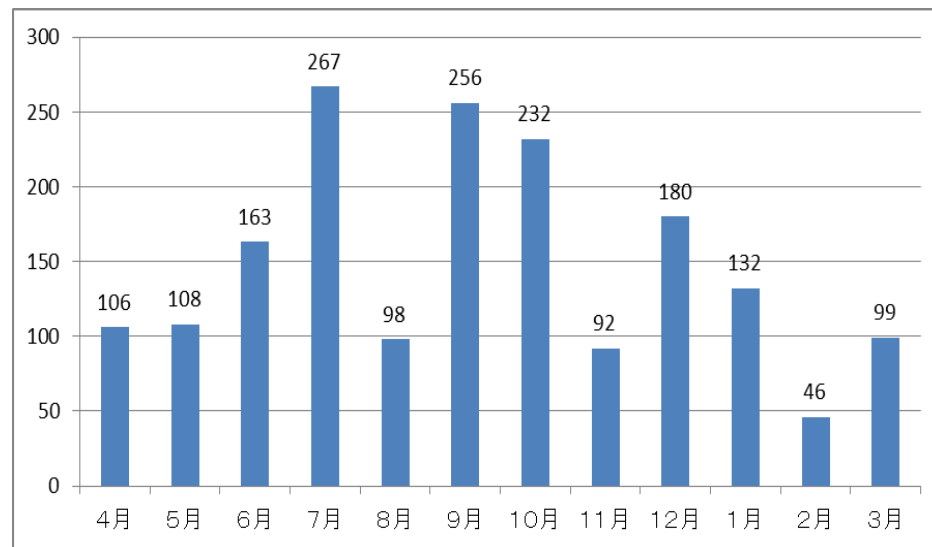
時間帯別利用率



曜日別利用率



月別利用率



月別利用人数  
(単位:人)

34